

**INFORME CLIMATOLÓGICO  
MES DE FEBREIRO DE 2020**



## ÍNDICE

1	INTRODUCCIÓN.....	3
2	DESCRIPCIÓN SINÓPTICA DO MES.....	4
3	ANOMALÍAS DE PRESIÓN EN SUPERFICIE E ALTURA.....	5
4	RESUMO CLIMATOLÓXICO NAS PRINCIPAIS CIDADES DE GALICIA. ....	7
5	TEMPERATURA.....	11
5.1.	Temperatura media das máximas.....	11
5.2.	Temperatura media das mínimas. ....	12
5.3.	Anomalía de temperatura media con respecto ao período 1981-2010.....	13
5.4.	Evolución da temperatura media no período 1961-2020.....	17
6	PRECIPITACIÓN .....	18
6.1.	Precipitación acumulada mensual febreiro 2020 .....	18
6.2.	Porcentaxe de valor acumulado de precipitación con respecto ao valor normal. ....	19
6.3.	Días de chuvia en febreiro de 2020 .....	20
6.4.	Evolución da precipitación en febreiro de 2020 .....	22
7	VENTO .....	23
8	RADIACIÓN SOLAR .....	27
8.1.	Mapa de irradiación solar mensual.....	27
8.2.	Anomalía de insolación con respecto ó valor normal .....	28
9	RAIOS.....	29

**Anexo: Resumo mensual**

**Data edición: 09/03/2020**



**Mes seco e moi cálido.**

## 1 INTRODUCCIÓN

Neste informe considérase o período climático de referencia **1981-2010**. Así, as anomalías calculadas nas táboas, mapas e gráficos, e percentiles calcúlanse con respecto a este período de referencia.

Para caracterizar o mes en función da temperatura considéranse os seguintes criterios:

Percentil	Categoría
≤ mínimo en 1981-2010	Extremadamente frío
Entre 5% e 20%	Moi frío
Entre 20% e 40%	Frío
Entre 40% e 60%	Normal
Entre 60% e 80%	Cálido
Entre 80% e 95%	Moi cálido
≥ máximo en 1981-2010	Extremadamente cálido.

Táboa 0.1. Cualificación do mes en función da temperatura.

Para caracterizar o mes en función da precipitación considéranse os seguintes criterios:

Percentil	Categoría
≤ mínimo en 1981-2010	Extremadamente seco
Entre 5% e 20%	Moi seco
Entre 20% e 40%	Seco
Entre 40% e 60%	Normal
Entre 60% e 80%	Húmido
Entre 80% e 95%	Moi Húmido
≥ máximo en 1981-2010	Extremadamente Húmido.

Táboa 0.2. Cualificación do mes en función da precipitación.



## 2 DESCRICIÓN SINÓPTICA DO MES

O mes de febreiro quedou marcado en xeral pola alta frecuencia de aparición de situación anticiclónicas, que fixeron de barreira para a entrada das baixas presións atlánticas. Isto explica que poidamos definir o mes como moi cálido e seco.

Porén, o mes comezaba no límite da influencia dunha borrasca que deixaba ceos grises e chuvias principalmente na zona sur e oeste. O día 2 foi de transición, xa que as altas presións comezaron a entrar desde o sur. Aínda se rexistraron algunhas chuvias febles e ocasionais en comarcas atlánticas, pero en xeral as temperaturas foron xa elevadas, ao tempo que se ían abrindo claros no ceo.

Esta situación anticiclónica mantívose entre os días 3 e 6, achegando estabilidade e aire cálido desde o sur, polo que as temperaturas acadaron valores moi destacados para esta época do ano, particularmente o día 3 cando moitos lugares da Comunidade superaban os 20°C.

A xornada do día 7 foi de transición, xa que no Atlántico norte comezou a formarse a tormenta *Ciara* e Galicia foi perdendo a influencia anticiclónica, aumentando as nubes e rexistrándose algunhas chuvias febles ao final do día. Xa o día 8 quedabamos nunha situación intermedia entre o anticiclón dos Azores e a tormenta *Ciara*, que o día 9 simplemente rozaba Galicia, pero aínda así deixaba ceos grises, chuvias febles, pero ventos fortes de máis de 100 km/h en puntos do extremo norte e un importante temporal marítimo.

Este temporal marítimo continuou nos seguintes días, mentres en terra quedamos novamente nunha situación intermedia entre os días 10 e 13, na que os ventos do oeste achegaban aire húmido o que explica a presenza dalgunhas precipitacións febles no oeste, pero tamén as temperaturas suaves que se rexistraban en xeral.

Nos 4 días seguintes, entre o 14 e o 17 o protagonista foi a tormenta *Dennis*, con características semellantes a *Ciara*. Unha borrasca moi profunda que colleu a Galicia no límite do seu radio de acción e deixou fortes ventos de compoñente oeste e ondas que superaban por momentos os 7 metros de altura. Ademais nas últimas horas do 16 e nas



primeiras do 17 tivemos o paso dun sistema frontal que deixou o episodio de máis chuva do que levabamos do mes, situación que non se repetiu ata a derradeira xornada do mes.

O día 18 foi de transición, coa volta progresiva das altas presións, sendo o máis salientable desta xornada as baixas temperaturas e as xeadas durante a madrugada. Esas altas presións dominaron a situación con rotundidade entre o 19 e o 24, achegando, ademais de estabilidade, aire cálido procedente do sur, de xeito que aínda que as temperaturas mínimas se mantiveron baixas, con xeadas en puntos do interior, as máximas foron ascendendo e nas xornadas do 22, 23 e 24 chegaban a superarse os 20°C de xeito bastante xeneralizado e mesmo os 25°C en puntos de val do interior.

Na xornada do 25 unha borrasca chegou a Galicia, deixando un importante cambio nas condicións meteorolóxicas, con baixada de temperatura e chuvias xeneralizadas durante a mañá. O día seguinte tivemos unha situación intermedia, con temperaturas baixas e algunhas chuvias febles, illadas e ocasionais, para dar paso a dúas xornadas, 27 e 28 de tempo anticiclónico, seco, con ceo parcialmente anubrado e ascenso de temperatura.

Xa na derradeira xornada do mes, a borrasca *Jorge* enviaba unha fronte activa que durante a madrugada deixaba un episodio de fortes ventos e chuvias intensas, aínda que as horas diúrnas da xornada foron moito máis tranquilas.

### 3 ANOMALÍAS DE PRESIÓN EN SUPERFICIE E ALTURA

No mapa de anomalías de presión a 500 hPa (Figura 2) pódese apreciar como Galicia está baixo a influencia dunha forte anomalía positiva centrada sobre o Mediterráneo. Esta anomalía tamén se ve reflexada, aínda que de xeito máis débil, en superficie (Figura 1). Dita configuración anticiclónica foi a dominante durante o mes de febreiro, producindo un bloqueo das borrascas do Atlántico, de xeito que foron moi poucas as fronteas que conseguiron afectar á Comunidade.

### Anomalías da presión atmosférica a nivel medio do mar.

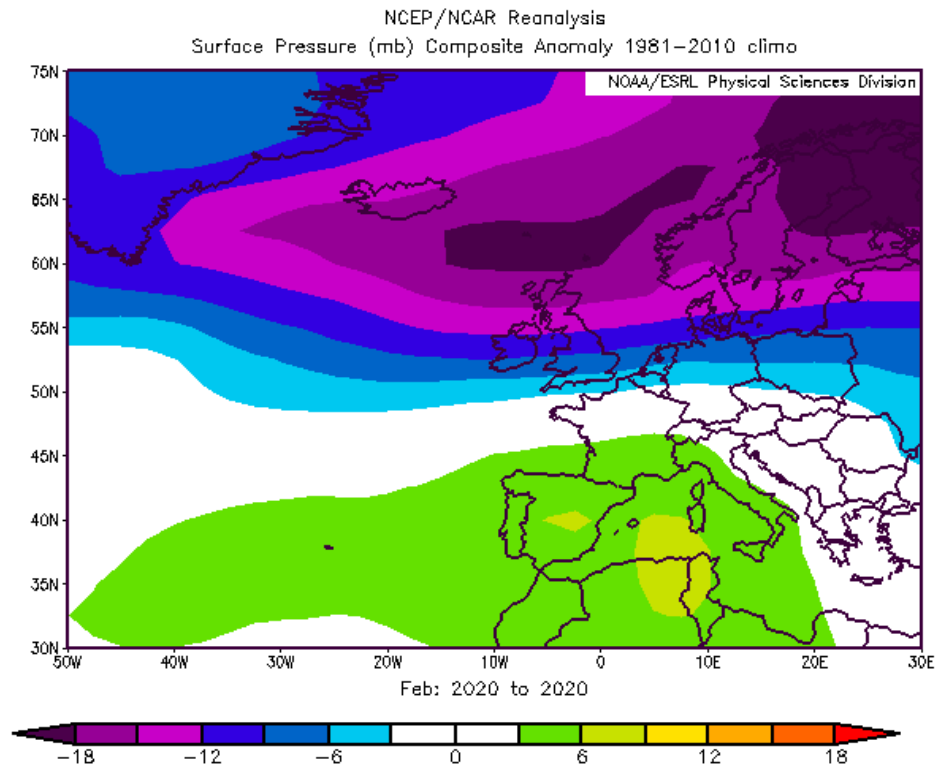


Figura 1: Anomalías de presión en superficie. Febreiro-2020.

### Anomalías do xeopotencial para a presión de 500 hPa.

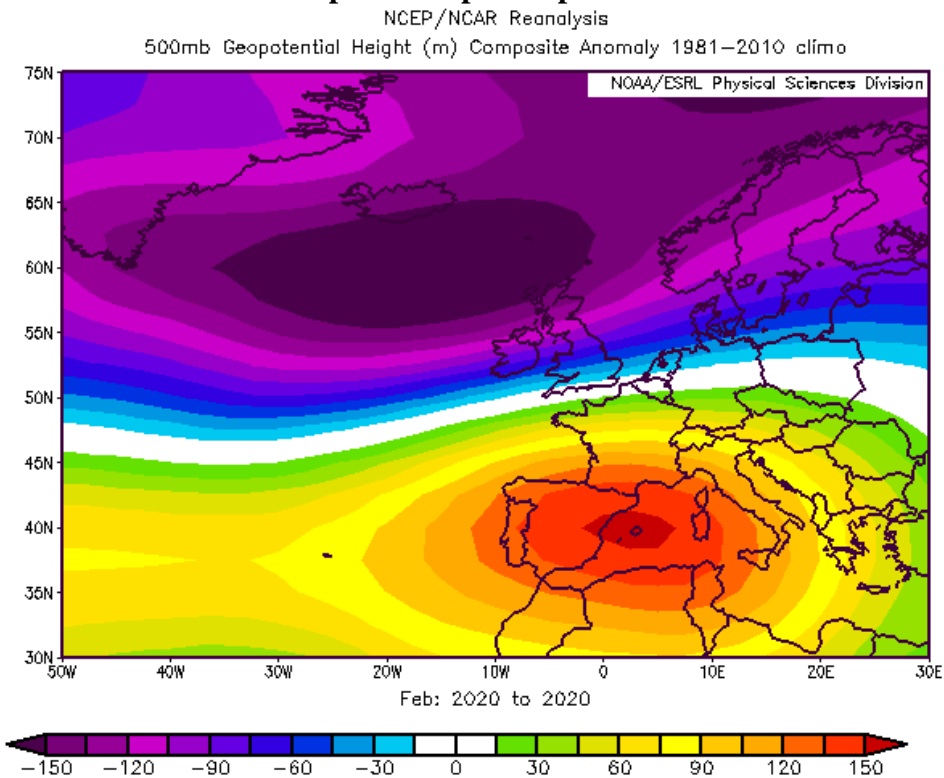


Figura 2: Anomalías de xeopotencial en 500hPa. Febreiro-2020.



#### **4 RESUMO CLIMATOLÓXICO NAS PRINCIPAIS CIDADES DE GALICIA.**

Compáranse os valores rexistrados no mes en curso nas estacións da rede meteorolóxica de MeteoGalicia (A Coruña-Torre de Hércules (CTH), Santiago-EOAS, Campus Lugo, Lourizán e Ourense) cos valores climáticos, no período 1981-2010, para ese mes, obtidos a partir da serie histórica máis próxima (A Coruña-Estación Completa (CEC) / Santiago-Astronómico / Lugo-Fingoi / Ourense-granxa, estacións da AEMET e Lourizán, de MeteoGalicia).

Debido á localización das estacións meteorolóxicas da cidade de A Coruña, CTH (costeira) e CEC (urbana), o comportamento en canto á temperatura difire en determinadas situacións meteorolóxicas, polo que na táboa de A Coruña inclúense os datos de ambas estacións e se compara a estación CEC contra si mesma no período de referencia climático 1981-2010.

O valor climático corresponde á media destes 30 anos para o mes considerado. Móstranse tamén os valores extremos da serie e o ano no que se acadaron. No caso das temperaturas máximas (mínimas) absolutas, móstrase o valor máximo (mínimo) da serie histórica mensual e a data na que se acadou. As temperaturas danse en °C e as precipitacións en mm (ou L/m<sup>2</sup>). O número de días de chuvia corresponde á suma dos días nos que a precipitación rexistrada é igual ou maior a 1 mm.



## A CORUÑA

	FEBREIRO 2020 CTH/CEC	VALORES CLIMÁTICOS*	valor máximo da serie*	valor mínimo da serie*
Tª media	13.5/13.4	11.0	14.1 (2006)	5.8 (1956)
Tª mínima media	10.7/10.6	8.0	10.8 (1990)	2.7 (1956)
Tª mínima absoluta	5.9/6.1 (día 19)	-3.0 (22/02/1948)		
Tª mínima máis alta	<b>16.6/16.1 (día 2)</b>	15.8 (16/02/1958)		
Tª máxima media	16.3/16.1	14.0	17.9 (2008)	9.0 (1956)
Tª máxima absoluta	22.9/23 (día 3)	27.4 (28/02/1960)		
Tª máxima máis baixa	13.3/12.6 (día 23)	2.6 (11/02/1956)		
Precipitación acumulada	40	70-98	250 (1979)	10 (2012)
Días de chuvia (≥1mm)	7	12	25 (1963)	3 (1993)

*Comentario:* Mes moi cálido para as temperaturas medias, as máximas e as mínimas, acadando a temperatura mínima máis alta de toda a serie histórica.

A precipitación rexistrada foi moi inferior ao rango de valores normais, resultando un mes moi seco, feito que se ve reflexado tamén no número de días de chuvia, case a metade dos normais para un mes de febreiro nesta localidade.

\* Valores climáticos 1981-2010. Precipitación:1931-2020. Temperatura: 1948-2020.

## SANTIAGO

	FEBREIRO 2020	VALORES CLIMÁTICOS*	valor máximo da serie*	valor mínimo da serie*
Tª media	11.4	9.4	11.8 (1998)	7.4 (2018)
Tª mínima media	7.7	5.3	9.0 (1990)	2.8 (2006)
Tª mínima absoluta	0.1 (día 19)	-2.7 (16/02/1983)		
Tª mínima máis alta	13.1 (día 1)	13.8 (03/02/2004)		
Tª máxima media	15.0	13.5	17.6 (1998)	10.5 (2015)
Tª máxima absoluta	22.3 (día 23)	23.0 (25/02/2019 e 27/02/2009)		
Tª máxima máis baixa	11.8 (día 25)	3.6 (04/02/1994)		
Precipitación acumulada	87	149-188	405 (2010)	6 (2012)
Días de chuvia (≥1mm)	11	13	27 (2014)	3 (2004)

*Comentario:* Mes cálido nas máximas e moi cálido para as mínimas e as medias.

A precipitación rexistrada foi moi inferior ao rango de valores normais, polo que se considera o mes moi seco pese a que o número de días de chuvia foi próximo ao normal.

\* Valores climáticos 1982-2010. Precipitación:1982-2020. Temperatura: 1982-2020.





**LUGO**

	FEBREIRO 2020	VALORES CLIMÁTICOS*	valor máximo da serie*	valor mínimo da serie*
Tª media	<b>10.2</b>	7.2	10.1 (1990)	3.5 (1981)
Tª mínima media	4.4	2.5	6.2 (1990)	-1.4 (1981)
Tª mínima absoluta	-1.8 (día 20)	-9.0 (17/02/1983)		
Tª mínima máis alta	13.1 (día 1)	15.0 (28/02/1987)		
Tª máxima media	16.1	11.9	16.2 (2008)	8.0 (1981)
Tª máxima absoluta	<b>24.1 (día 23)</b>	23.7 (27/02/1997)		
Tª máxima máis baixa	11.3 (día 29)	1.4 (20/02/1996)		
Precipitación acumulada	42	61-88	217 (2014)	16 (2011)
Días de chuvia (≥1mm)	7	10	19 (2015)	3 (1988)

*Comentario: Mes moi cálido tendo en conta a temperatura mínima e máxima, superándose a máxima absoluta da serie histórica. Como resultado disto, tendo en conta a temperatura media o mes foi extremadamente cálido, acadando o valor máis alto rexistrado ate o de agora. A precipitación rexistrada e o número de días de chuvia foron inferiores aos valores climáticos agardados, resultando un mes seco.*

\* Valores climáticos 1981-2010. Precipitación:1981-2020. Temperatura: 1981-2020.

**PONTEVEDRA (LOURIZÁN)**

	FEBREIRO 2020	VALORES CLIMÁTICOS*	valor máximo da serie*	valor mínimo da serie*
Tª media	12.6	10.1	12.8 (2008)	8.2 (1969)
Tª mínima media	8.4	5.1	9.9 (1966)	2.1 (2005)
Tª mínima absoluta	2.0 (día 20)	-5.9 (12/02/2012)		
Tª mínima máis alta	<b>14.6 (día 1)</b>	14.5 (15/02/1995)		
Tª máxima media	16.8	15.2	18.9 (1998)	12.1 (1986)
Tª máxima absoluta	22.1 (día 3)	24.8 (25/02/2000)		
Tª máxima máis baixa	13.7 (día 25)	5.0 (18/02/1981)		
Precipitación acumulada	91	121-170	526 (1979)	4 (2012)
Días de chuvia (≥1mm)	10	12	26 (2014)	2 (2012)

*Comentario: Mes moi cálido para a temperatura media, máxima e mínima, superándose o valor de temperatura mínima máis alta rexistrado na serie histórica ate o de agora. En canto á precipitación resultou un mes seco, con acumulados inferiores ao rango de valores normais, ademais dun número de días de chuvia tamén menor ao valor climático agardado.*

\* Valores climáticos 1981-2010. Precipitación:1958-2020. Temperatura: 1958-2020.



OURENSE

	FEBREIRO 2020	VALORES CLIMÁTICOS*	valor máximo da serie*	valor mínimo da serie*
Tª media	12.2	9.3	12.4 (1990)	6.9 (2005)
Tª mínima media	5.4	3.3	8.0 (1990)	-0.6 (2012)
Tª mínima absoluta	-0.4 (día 19)	-5.9 (12/02/2012)		
Tª mínima máis alta	14.2 (día 1)	14.4 (11/02/2017)		
Tª máxima media	<b>18.9</b>	15.3	18.9 (1998)	12.1 (1986)
Tª máxima absoluta	<b>26.1 (día 23)</b>	26.0 (25/02/2019)		
Tª máxima máis baixa	14.1 (día 26)	5.0 (18/02/2000)		
Precipitación acumulada	18	54-68	245 (1979)	3 (2005)
Días de chuvia (≥1mm)	3	9	23 (2014)	1 (2012)

*Comentario: Mes moi cálido tendo en conta a temperatura mínima e media. En canto á máxima o mes resultou extremadamente cálido, igualando o valor medio máximo do rexistro histórico e superando o valor de temperatura máxima absoluta de toda a serie nesta localidade.*

*A precipitación rexistrada foi moi inferior ao rango de valores normais, ao igual que o número de días de chuvia, polo que considera un mes moi seco.*

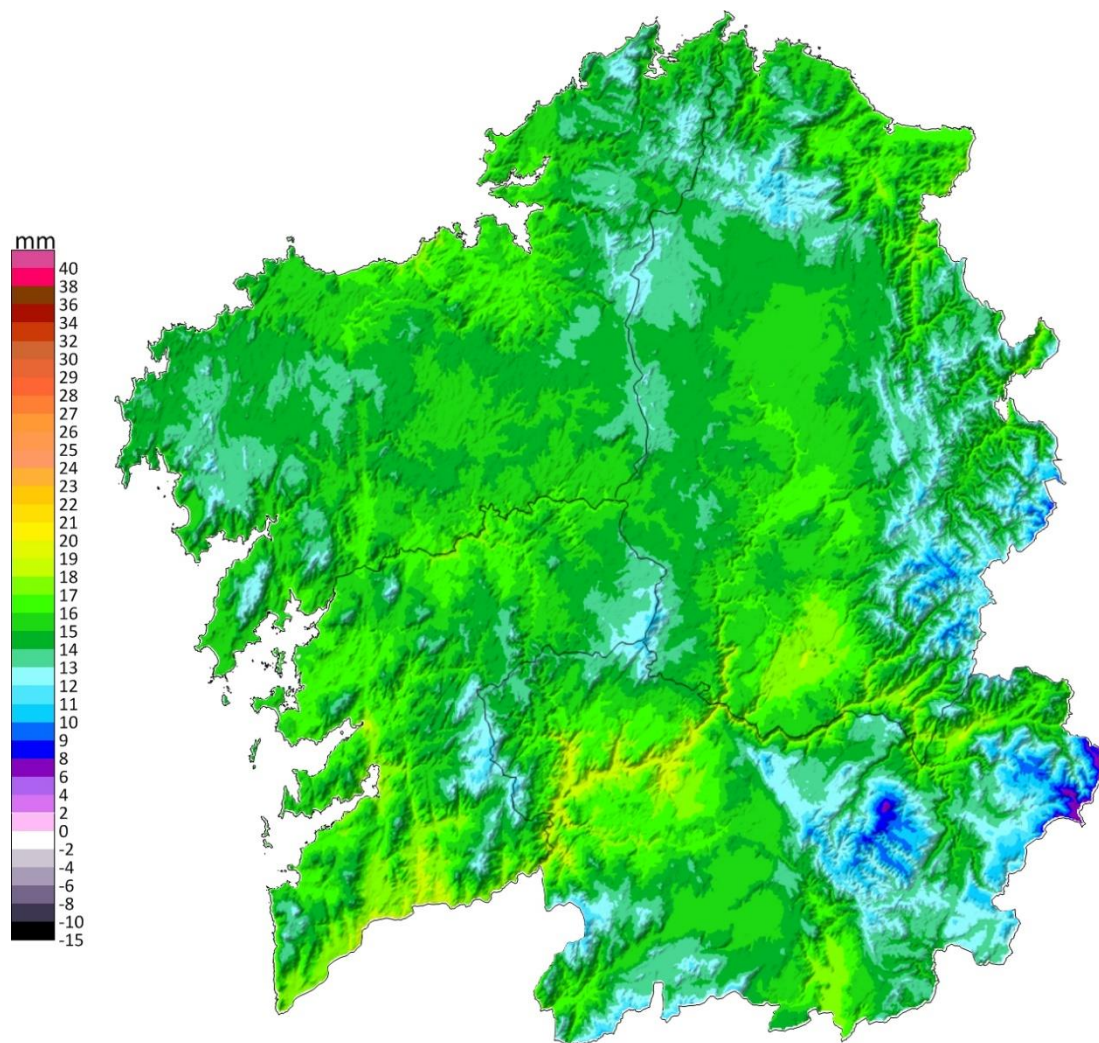
\* Valores climáticos 1981-2010. Precipitación: 1973-2020. Temperatura: 1972-2020.



## 5 TEMPERATURA

As temperaturas foron en xeral máis elevadas do que indicaría a media climática do mes de febreiro, xa que predominaron as condicións anticiclónicas e estables. Ademais nos episodios de principio e final do mes conseguiron chegar aire cálido procedente do sur da península Ibérica e do norte de África.

### 5.1. Temperatura media das máximas.



Tmáx - 02/2020

[www.meteogalicia.es](http://www.meteogalicia.es)

**Figura 3:** Mapa de temperatura media das máximas do mes de febreiro de 2020.

O valor medio das temperaturas máximas no mes de febreiro para Galicia, a partir dos valores do mapa, foi de 14.7 °C. Os valores máis altos rexistráronse principalmente nas localidades limítrofes co río Miño Ourenzá, onde os valores superaron os 19 °C. Os valores



máis baixos déronse en Manzaneda e Pena Trevinca, superando os 7 °C de temperatura máxima media.

## 5.2. Temperatura media das mínimas.

O valor medio das temperaturas mínimas no mes de febreiro para o territorio galego foi de 5.9 °C. Os valores medios máis baixos, que non chegaron a baixar dos 0 °C, foron os rexistrados nas zonas de alta montaña na provincia de Ourense. Os máis altos déronse no litoral, destacando as Rías Baixas e A Coruña, onde se acadaron valores superiores aos 10 °C.

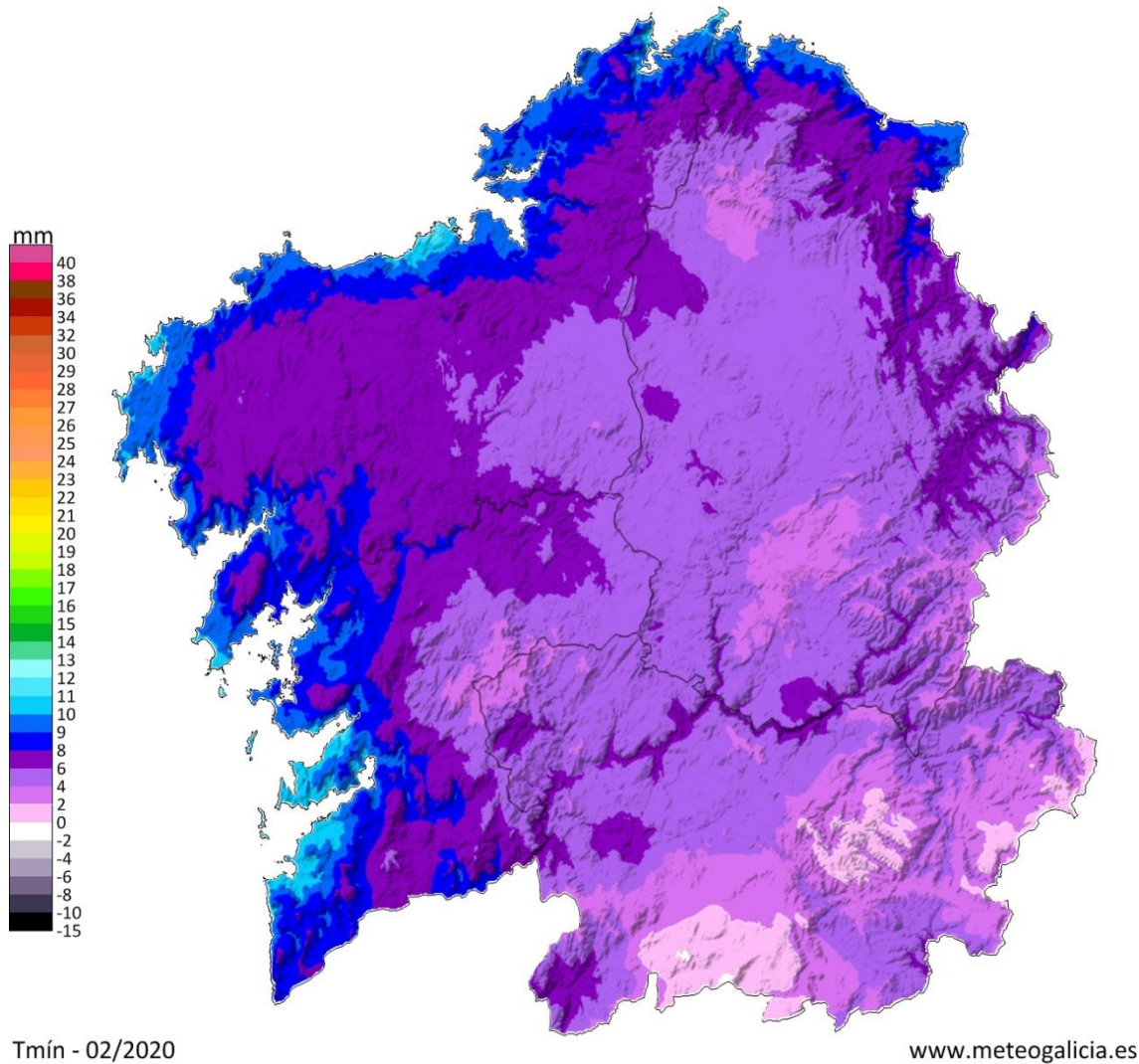


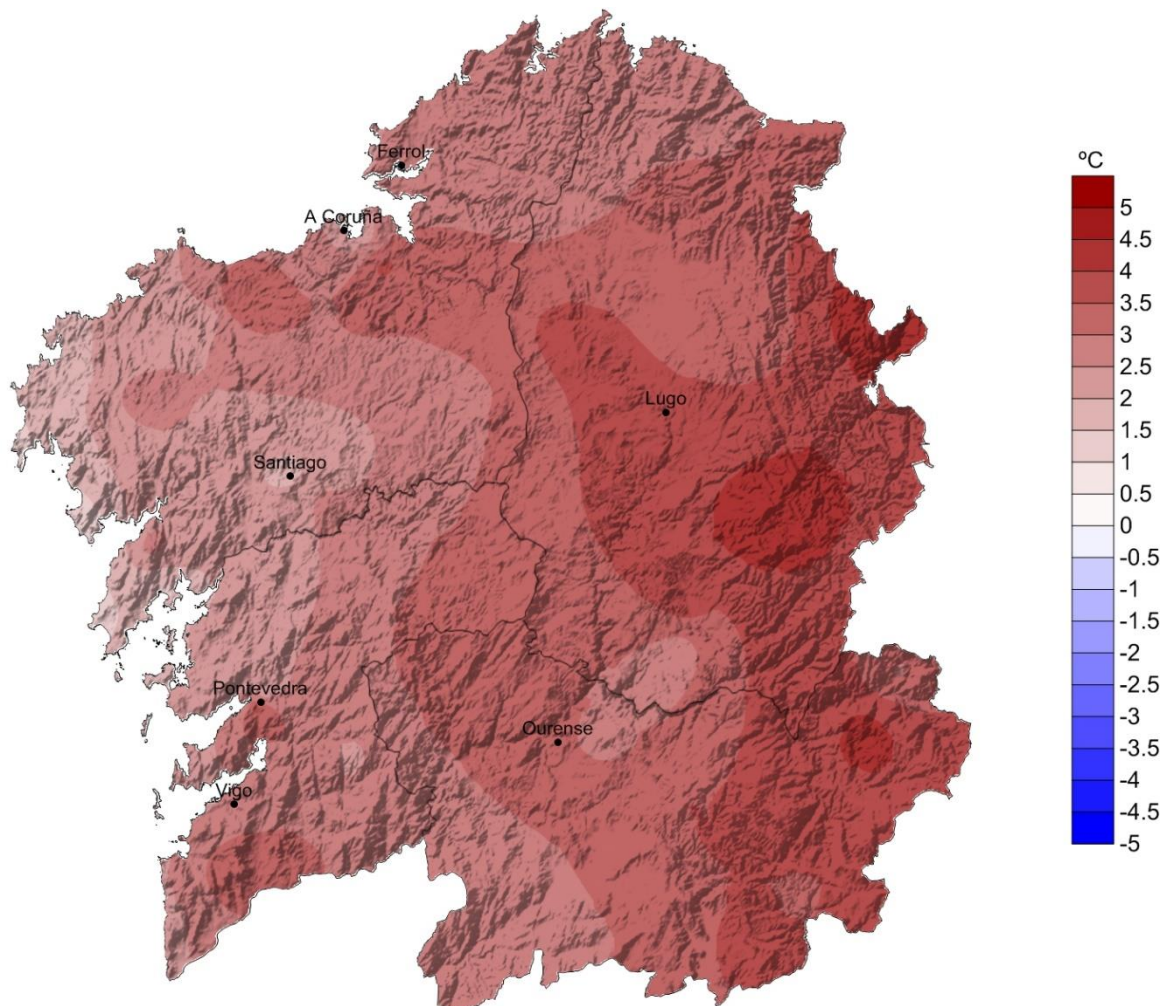
Figura 4: Mapa de temperatura media das mínimas do mes de febreiro de 2020.





### 5.3. Anomalía de temperatura media con respecto ao período 1981-2010.

A anomalía da temperatura media no conxunto de Galicia neste mes de febreiro, tendo en conta a media dos valores do mapa, foi de +3 °C. Os valores máis altos déronse na provincia de Lugo, onde en moitas localidade do leste se acadaron anomalías que superaron os +4 °C. As anomalías máis baixas déronse na provincia de A Coruña, con valores tamén bastante altos de máis de +1.5°C.



**Figura 5:** Mapa de anomalía de temperatura media (°C) de febreiro de 2020 respecto ao período 1981-2010.



A continuación móstranse as anomalías máis altas e máis baixas destacables nos concellos da nosa Comunidade, con respecto ao período climático 1981-2010. As anomalías máis altas (Táboa 1) déronse na metade leste de Galicia, especialmente na provincia de Lugo. As anomalías máis baixas neste mes déronse maioritariamente na costa occidental coruñesa, con valores que non chegaron a ser negativos (Táboa 2).

Anomalías <u>máis altas</u> de temperatura media con respecto ao período 1981-2010		
Concello	Provincia	Anomalía (°C)
Triacastela	Lugo	4.3
Negueira de Muñiz	Lugo	4.1
Samos	Lugo	4.1
Nogais (As)	Lugo	4.1
Láncara	Lugo	4.1
Becerreá	Lugo	4.0
Fonsagrada (A)	Lugo	4.0
Sarria	Lugo	4.0
Veiga (A)	Ourense	4.0
Baralla	Lugo	4.0

**Táboa 1:** Anomalías máis elevadas no mes de febreiro de 2020.

Anomalías <u>máis baixas</u> de temperatura media con respecto ao período 1981-2010		
Concello	Provincia	Anomalía (°C)
Illa de Arousa (A)	Pontevedra	0.0
Fisterra	A Coruña	1.4
Ribeira	A Coruña	1.5
Carnota	A Coruña	1.5
Corcubión	A Coruña	1.6
Pobra do Caramiñal	A Coruña	1.6
Cee	A Coruña	1.6
Muros	A Coruña	1.7
Muxía	A Coruña	1.7
Porto do Son	A Coruña	1.8

**Táboa 2:** Anomalías máis baixas no mes de febreiro de 2020.



Nas táboas 3 e 4 móstranse as temperaturas máximas máis altas rexistradas en Galicia nos meses de febreiro de 2020 para estacións situadas por debaixo e por enriba dos 1000 metros de altitude respectivamente. Destaca o día 23, xornada na que se acadaron valores superiores aos 25 °C en moitas localidades por debaixo dos 1000 m, e superiores aos 20 °C en zonas elevadas a máis de 1000 m de altitude.

Temperaturas máximas máis altas rexistradas no mes de febreiro de 2020				
por debaixo dos 1000m de altitude				
Data	estación	Concello	Provincia	TA (°C)
23/02/2020	Ourense	OURENSE	Ourense	26.1
23/02/2020	A Granxa	PONTEAREAS	Pontevedra	25.8
23/02/2020	Ourense-Estacións	OURENSE	Ourense	25.3
22/02/2020	EVEGA Leiro	LEIRO	Ourense	25.3
23/02/2020	Verín-Vilela	VERÍN	Ourense	25.3
23/02/2020	Entenza	SALCEDA DE CASELAS	Pontevedra	25.2
23/02/2020	Atios	O PORRIÑO	Pontevedra	25.1
23/02/2020	Areas	TUI	Pontevedra	25.0
03/02/2020	Pontevedra-Campolongo	PONTEVEDRA	Pontevedra	24.9
23/02/2020	Cequeliños	ARBO	Pontevedra	24.7

**Táboa 3:** Temperaturas máximas máis altas rexistradas no mes de febreiro de 2020 a altitude menor de 1000 m.

Temperaturas máximas máis altas rexistradas no mes de febreiro de 2020				
por enriba dos 1000m de altitude				
Data	estación	Concello	Provincia	TA (°C)
23/02/2020	O Invernadeiro	VILARIÑO DE CONSO	Ourense	20.8
23/02/2020	Xurés	MUÍÑOS	Ourense	20.5
23/02/2020	A Mezquita	A MEZQUITA	Ourense	20.0
23/02/2020	Corzos	A VEIGA	Ourense	19.9
23/02/2020	San Xoán de Río	SAN XOÁN DE RÍO	Ourense	19.8
23/02/2020	O Cebreiro	PEDRAFITA DO CEBREIRO	Lugo	19.4
23/02/2020	Ancares	CERVANTES	Lugo	18.1
23/02/2020	Serra do Eixe	A VEIGA	Ourense	18.0
23/02/2020	Alto do Poio	PEDRAFITA DO CEBREIRO	Lugo	16.7
22/02/2020	Xares	A VEIGA	Ourense	16.1

**Táboa 4:** Temperaturas máximas máis altas rexistradas no mes de febreiro de 2020 a altitude maior de 1000 m.



Nas táboas 5 e 6 móstranse as temperaturas mínimas máis baixas rexistradas na Comunidade Galega no mes de febreiro de 2020 para estacións situadas por enriba e por debaixo dos 1000 metros de altitude, respectivamente. Aínda que foron varias as xornadas nas que as temperaturas mínimas tiveron valores baixo cero, destaca o día 18 de febreiro, especialmente nas estacións situadas a maior altitude.

Temperaturas mínimas máis baixas rexistradas no mes de febreiro de 2020				
por enriba dos 1000m de altitude				
Data	estación	Concello	Provincia	TA (°C)
18/02/2020	Xares	A VEIGA	Ourense	-6.6
18/02/2020	Corzos	A VEIGA	Ourense	-4.9
18/02/2020	Cabeza de Manzaneda	MANZANEDA	Ourense	-4.8
18/02/2020	Lardeira	CARBALLEDA DE VALDEORRAS	Ourense	-4.3
18/02/2020	O Cebreiro	PEDRAFITA DO CEBREIRO	Lugo	-3.9
18/02/2020	O Invernadeiro	VILARIÑO DE CONSO	Ourense	-3.7
18/02/2020	Casaio	CARBALLEDA DE VALDEORRAS	Ourense	-3.7
18/02/2020	Serra do Eixe	A VEIGA	Ourense	-2.9
18/02/2020	Ancares	CERVANTES	Lugo	-2.9
18/02/2020	Alto do Poio	PEDRAFITA DO CEBREIRO	Lugo	-2.8

**Táboa 5:** Temperaturas mínimas máis baixas rexistradas no mes de febreiro de 2020 altitude superior a 1000m.

Temperaturas mínimas máis baixas rexistradas no mes de febreiro de 2020				
por debaixo dos 1000m de altitude				
Data	estación	Concello	Provincia	TA (°C)
24/02/2020	Calvos	CALVOS DE RANDÍN	Ourense	-6.2
19/02/2020	Baltar	BALTAR	Ourense	-5.9
19/02/2020	Xinzo	XINZO DE LIMIA	Ourense	-4.1
20/02/2020	Verín-Vilela	VERÍN	Ourense	-4.1
19/02/2020	Viana do Bolo	VIANA DO BOLO	Ourense	-3.4
20/02/2020	Morelle	SARRIA	Lugo	-3.1
18/02/2020	Sambreixo	GUITIRIZ	Lugo	-3.1
18/02/2020	Lanzós	VILALBA	Lugo	-3.0
18/02/2020	Mouriscade	LALÍN	Pontevedra	-3.0
19/02/2020	Monforte-CFEA	MONFORTE DE LEMOS	Lugo	-2.7

**Táboa 6:** Temperaturas mínimas máis baixas rexistradas no mes de febreiro de 2020 altitude inferior a 1000m.



#### 5.4. Evolución da temperatura media no período 1961-2020.

Na figura 6 pode verse a evolución da temperatura media das once estacións que compoñen a serie rexional. O valor medio en 2020 para esta serie foi 11.5 °C.

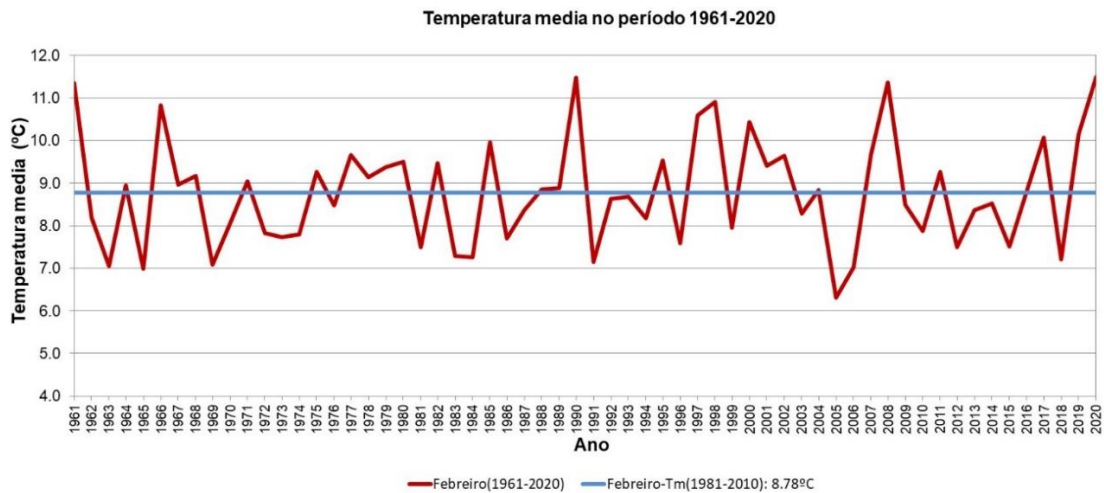


Figura 6: Temperatura media ó longo do período 1961-2020 para febreiro.

A anomalía media da temperatura para este mes de febreiro en Galicia, obtida a partir das anomalías medias en once estacións meteorolóxicas representativas, foi de +2.71 °C, o que fai que o mes poida considerarse no conxunto de Galicia como moi cálido. Isto debeuse tanto ás temperaturas máximas (anomalía de +2.68 °C), como ás mínimas (anomalía de +2.74 °C), en ámbolos dous casos moi cálidas tamén. Esta anomalía de temperatura é a máis alta do período 1961-2020 e semellante á do ano 1990 (+2.69°C).

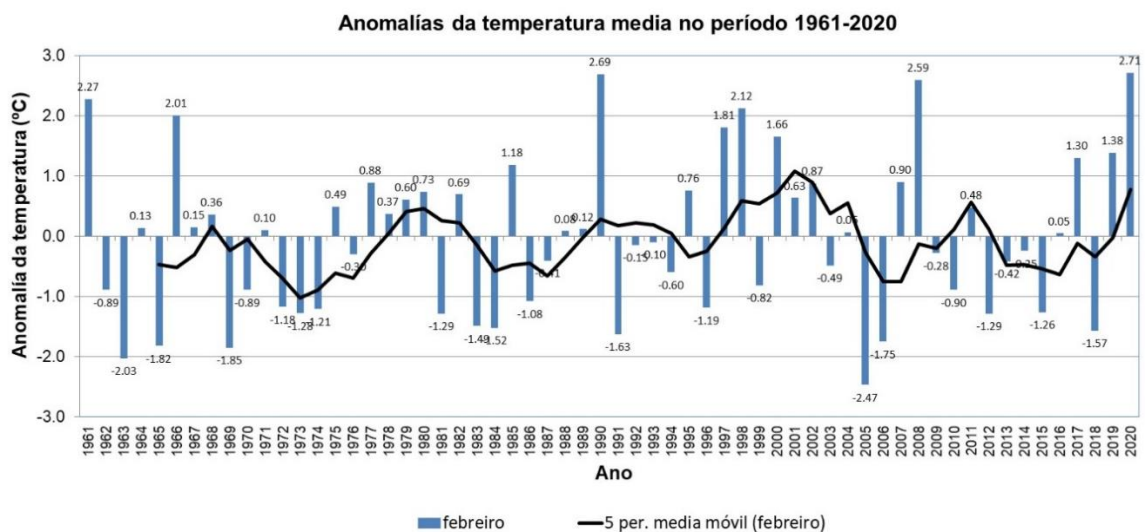


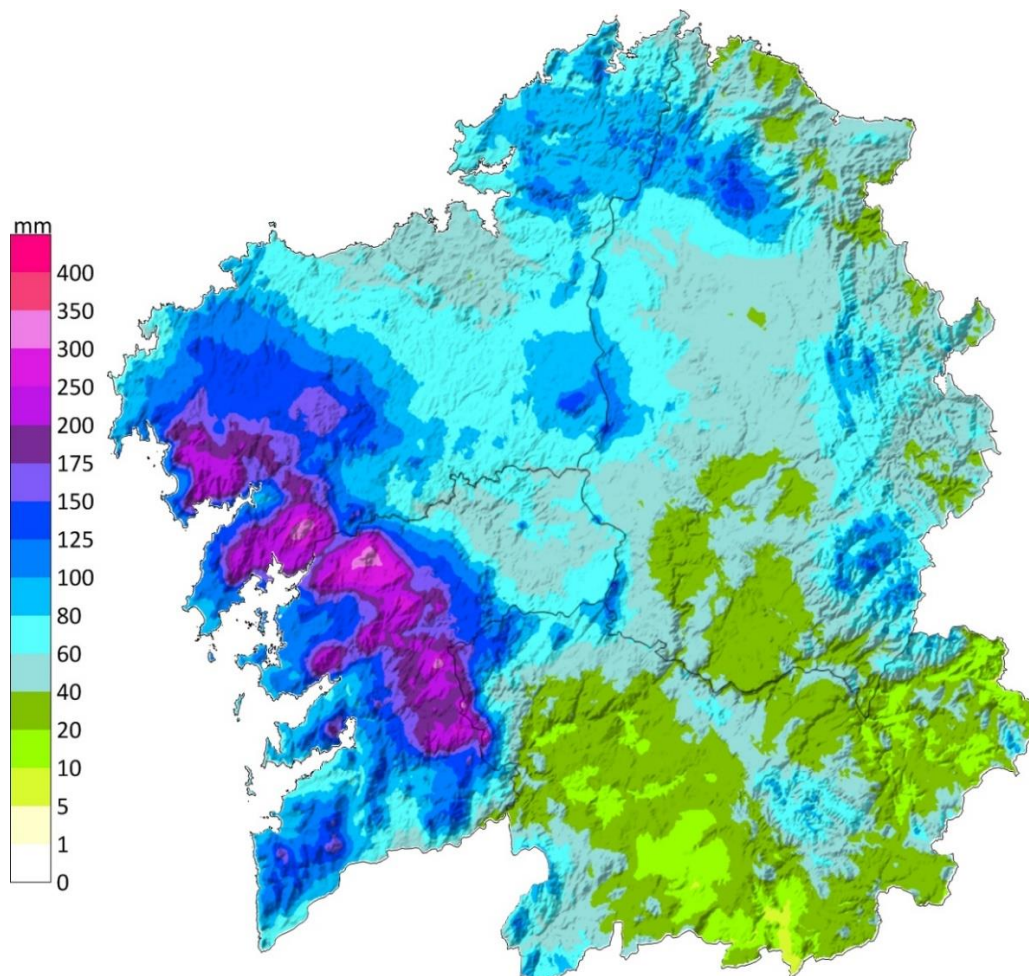
Figura 7: Evolución da anomalía de temperatura media en febreiro, respecto ó período 1981-2010.

## 6 PRECIPITACIÓN

As chuvias estiveron moi por debaixo do agardado nun mes de febreiro, xa que pola persistencia anticiclónica, as borrascas apenas conseguiron chegar a Galicia. Unicamente algunhas situacións intermedias a mediados do mes deixaron algunhas chuvias febles e máis concentradas no oeste. Soamente en xornadas puntuais, como por exemplo a última do mes, algunha fronte illada puido deixar chuvias xeneralizadas en toda Galicia.

Segundo os valores do mapa, a precipitación media acumulada é de 74.6 L/m<sup>2</sup>. Os valores máis altos acadáronse maioritariamente en zonas altas do oeste da comunidade, onde nalgunhas localidades se superaron os 200 L/m<sup>2</sup>. Os valores máis baixos déronse na provincia de Ourense, onde na rexión de Verín a penas se rexistraron 10 L/m<sup>2</sup>.

### 6.1. Precipitación acumulada mensual febreiro 2019



Chuvia/lluvia - 02/2020

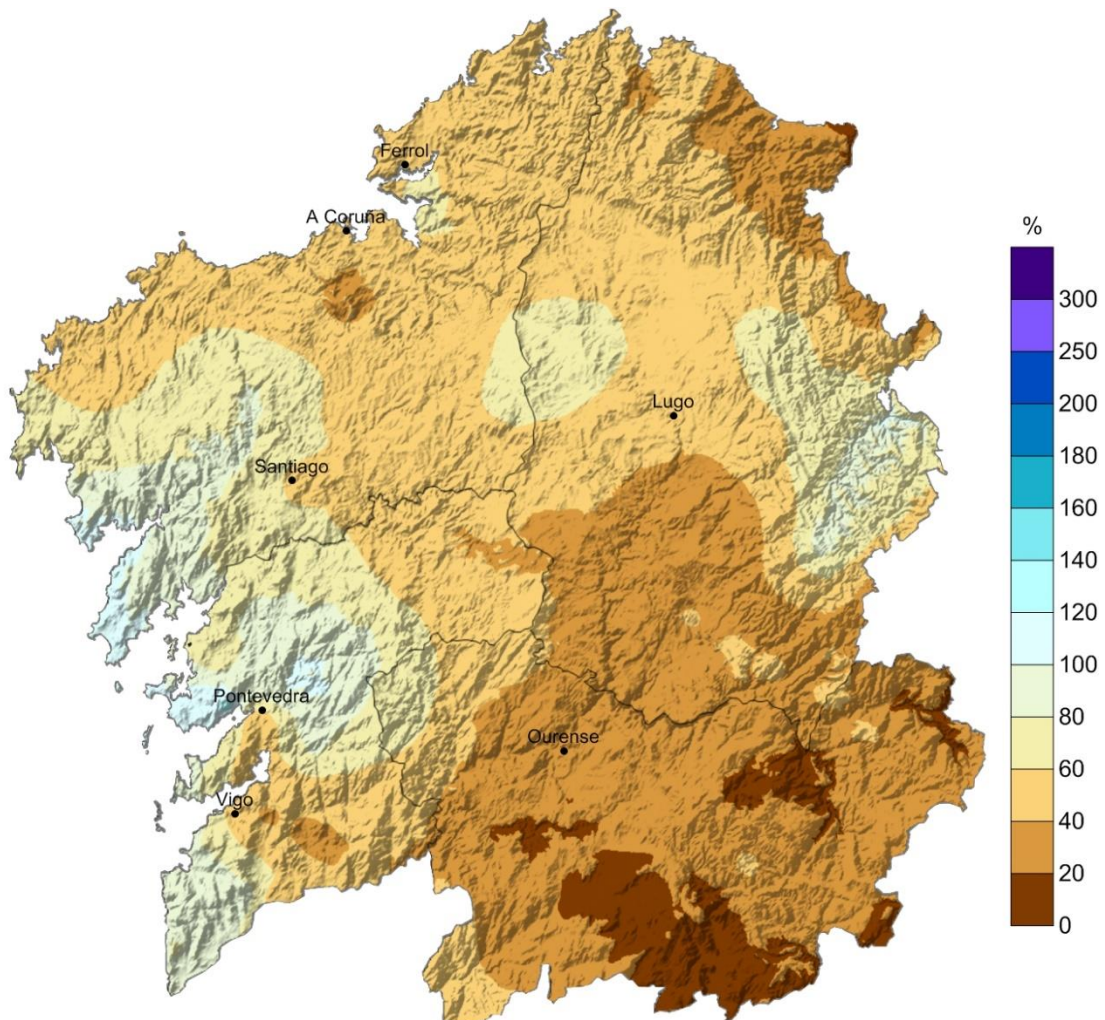
[www.meteogalicia.es](http://www.meteogalicia.es)

**Figura 8:** Mapa de precipitación acumulada no mes de febreiro de 2020.



## 6.2. Porcentaxe de valor acumulado de precipitación con respecto ao valor normal.

No mapa da figura 9 pódese ver a porcentaxe de precipitación no mes de febreiro con respecto aos valores climáticos, sendo o 100% o valor normal. O valor medio para o conxunto do territorio galego foi un 51 % inferior ao período de referencia 1981-2010. En comarcas do sur de Ourense e zonas montañosas da provincia a porcentaxe de precipitación foi ata un 85 % inferior ao normal. Tan só en zonas costeiras puntuais das Rías Baixas se acadaron valores de precipitación algo superiores ao normal nun mes de febreiro.

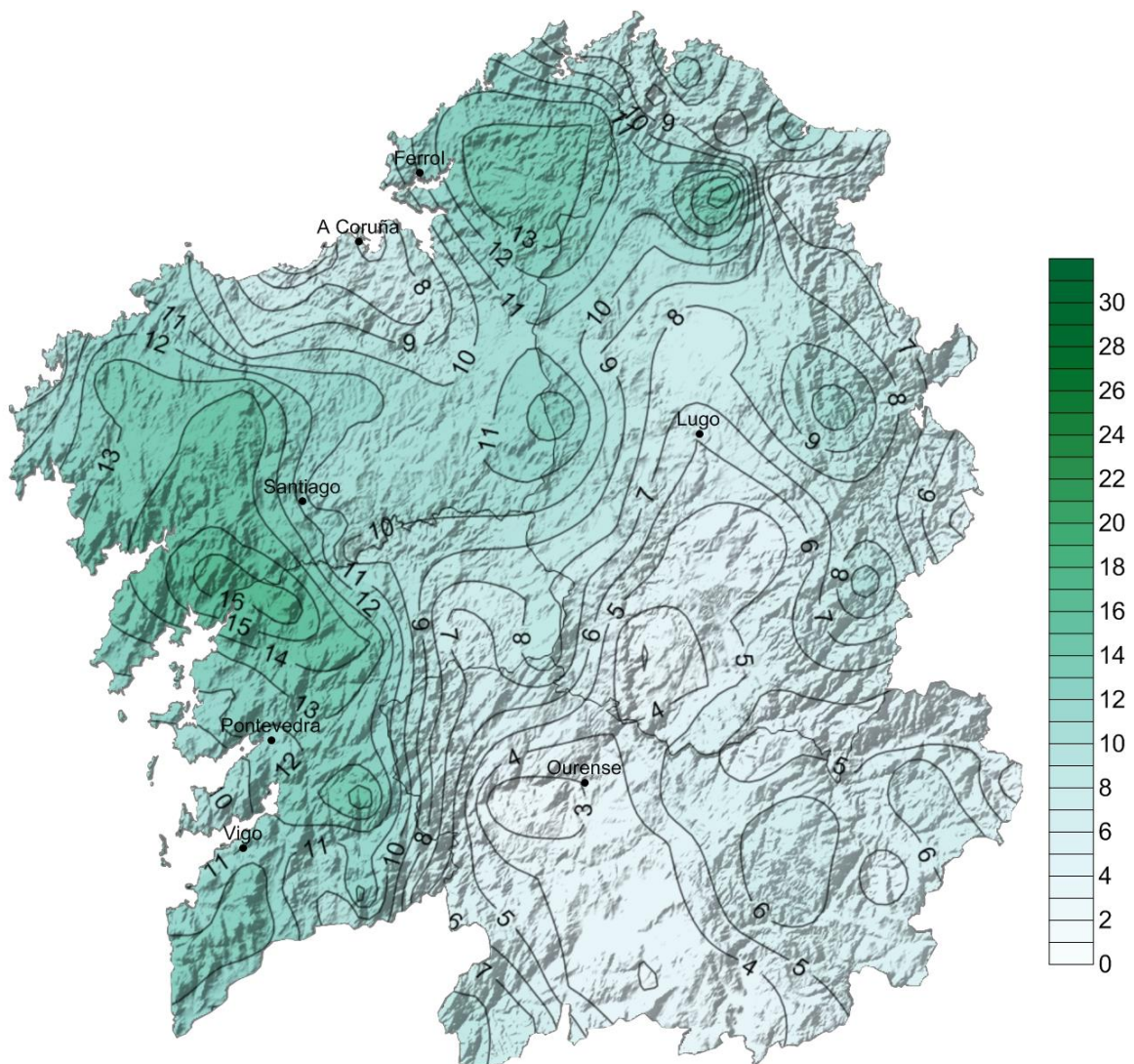


**Figura 9:** Porcentaxe da precipitación acumulada con respecto aos valores normais do período 1981-2010 do mes de febreiro de 2020.



### 6.3. Días de chuva en febreiro de 2020

O número medio de días de chuva (maior ou igual a 1 L/m<sup>2</sup>) foi de 8.5. Os valores máis altos de número de días de chuva déronse no terzo oeste da Comunidade, onde en rexións da Ribeira do Ulla se rexistraron 17 días de chuva. Os días de chuva máis baixos déronse na provincia de Ourense e sur de Lugo, onde apenas se acadaron 2-3 días de precipitacións.



**Figura 10:** Días de chuva superior a 1 L/m<sup>2</sup> durante o mes de febreiro de 2020.



A táboa 7 mostra as cantidades máximas de precipitación mensual medidas na rede de estacións meteorolóxicas de Meteogalicia durante o mes de febreiro. Pódese observar que son poucas as localidades que superaron precipitacións acumuladas maiores de 200 L/m<sup>2</sup>, rexistrándose tan só en rexións do suroeste da provincia da Coruña e zonas elevadas do interior de Pontevedra. Na táboa 8 destaca o día 16 do mes, cando se rexistraron as precipitacións máis importantes en moitas localidades debido ao paso da borrasca *Dennis*.

Precipitacións acumuladas máximas en febreiro de 2020			
Estación	Concello	Provincia	Chuvia (L/m <sup>2</sup> )
Xesteiras	CUNTIS	Pontevedra	322
Muralla	LOUSAME	A Coruña	297
Castrove	POIO	Pontevedra	253
Cespón	BOIRO	A Coruña	221
Fornelos de Montes	FORNELOS DE MONTES	Pontevedra	208
Rebordelo	COTOBADE	Pontevedra	171
Forcarei	FORCAREI	Pontevedra	164
Paramos	VAL DO DUBRA	A Coruña	163
A Armenteira	MEIS	Pontevedra	158
Monte Aloia	TUI	Pontevedra	156

**Táboa 7:** Precipitacións mensuais máis altas rexistradas no mes de febreiro de 2020.

Precipitacións máximas en 24 horas (L/m <sup>2</sup> )				
Estación	Concello	Provincia	Chuvia (L/m <sup>2</sup> )	Instante de inicio (UTC)
Cespón	A Coruña	BOIRO	75	09/02/2020 4:00
Xesteiras	Pontevedra	CUNTIS	69	01/02/2020 0:10
Muralla	A Coruña	LOUSAME	67	16/02/2020 3:00
Fornelos de Montes	Pontevedra	FORNELOS DE MONTES	57	16/02/2020 4:40
Castrove	Pontevedra	POIO	54	28/02/2020 23:00
Costa	A Coruña	ROIS	51	16/02/2020 2:50
Paramos	A Coruña	VAL DO DUBRA	50	16/02/2020 1:30
Labrada	Lugo	ABADÍN	47	16/02/2020 14:50
Fontecada	A Coruña	SANTA COMBA	45	16/02/2020 0:00
Rebordelo	Pontevedra	COTOBADE	45	16/02/2020 3:50

**Táboa 8:** Precipitacións máis altas en 24 horas rexistradas no mes de febreiro de 2020.

## 6.4. Evolución da precipitación en febreiro de 2020

Na figura 11 pode verse a evolución da precipitación media das 16 estacións que compoñen a serie rexional. O valor medio en 2020 para esta serie foi 63 L/m<sup>2</sup>.

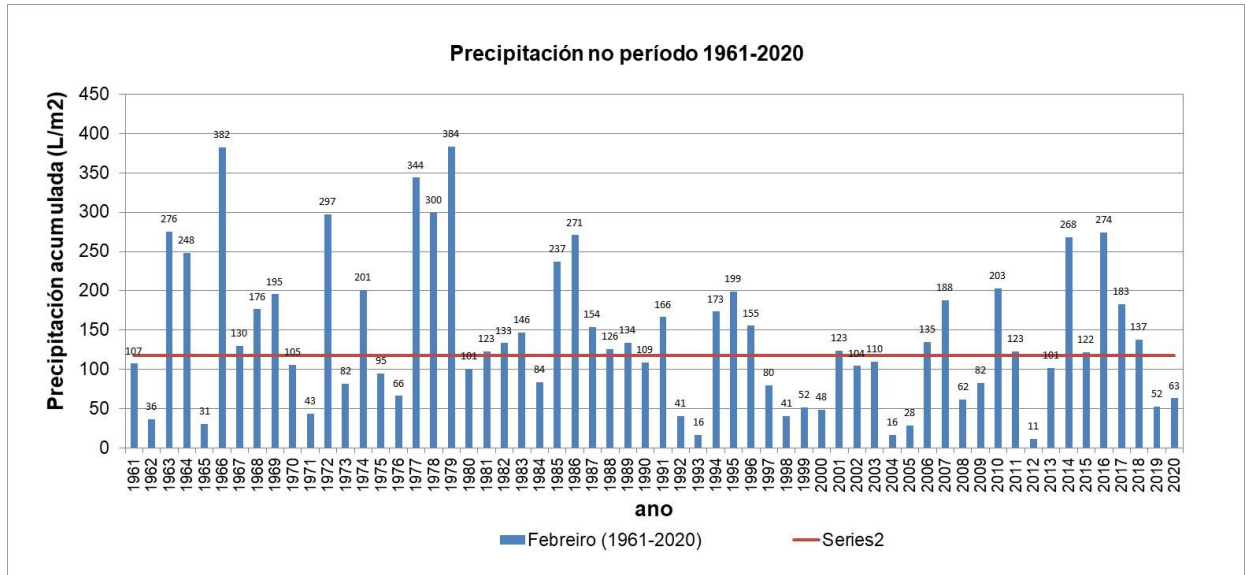


Figura 11: Precipitación ó longo do período 1961-2020 para febreiro.

A anomalía media das precipitacións para este mes de febreiro en Galicia, obtida a partir das anomalías medias en dezaseis estacións meteorolóxicas representativas, foi dun 50 % por debaixo do normal. Isto fai que o mes poida considerarse como seco, tendo en conta o conxunto da Comunidade. Este valor é moi próximo ao obtido o ano pasado, en contraste cos precedentes ata o 2012, os cales estiveron por riba da normalidade.

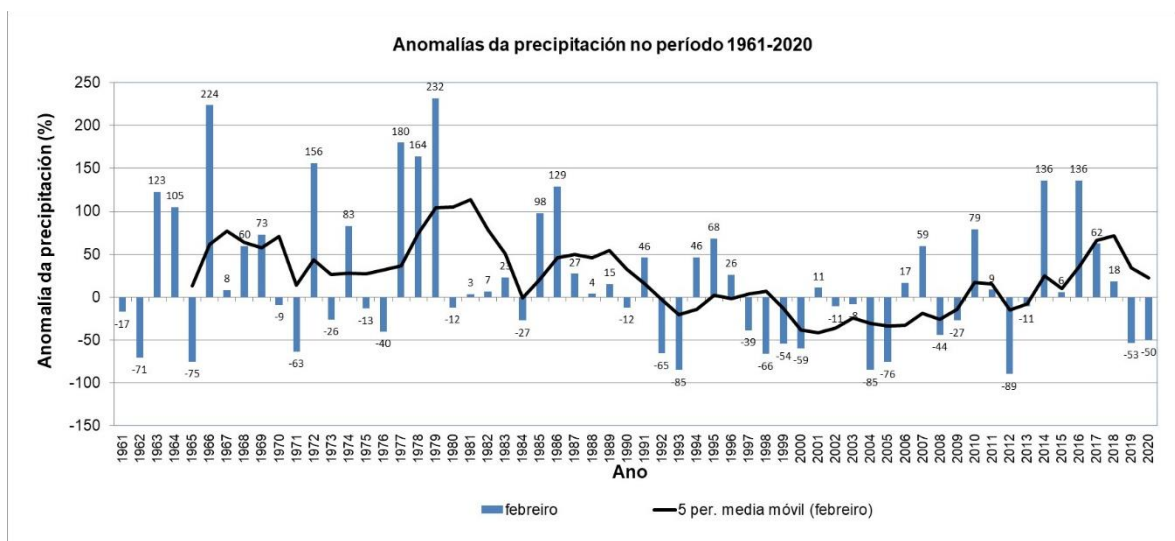


Figura 12: Evolución da anomalía de precipitación en febreiro, respecto ó período 1981-2010.



## 7 VENTO

Na seguinte táboa móstranse as estacións que rexistraron un valor de refacho máximo de vento igual ou superior a 100 km/h. Destacan as xornadas do 16 e do 29 de febreiro, cando Galicia estivo baixo a influencia das borrascas *Dennis* e *Jorge* respectivamente, as cales deixaron refachos que superaron os 120 km/h en moitas estacións.

Refachos máximos superiores aos 100 km/h en febreiro				
Data	Estación	Concello	Provincia	Refacho (km/h)
16/02/2020	Penedo do Galo	Lugo	VIVEIRO	166.7
29/02/2020	Lardeira	Ourense	CARBALLEDA DE VALDEORRAS	153.8
16/02/2020	A Pontenova	Lugo	PONTENOVA (A)	128.5
29/02/2020	A Gándara	A Coruña	VIMIANZO	126.4
29/02/2020	Cabeza de Manzaneda	Ourense	MANZANEDA	126.1
29/02/2020	Punta Candieira	A Coruña	CEDEIRA	125.8
16/02/2020	Fragavella	Lugo	ABADÍN	122.8
29/02/2020	Muralla	A Coruña	LOUSAME	118.5
29/02/2020	Malpica	A Coruña	MALPICA DE BERGANTIÑOS	118.2
15/02/2020	Burela	Lugo	BURELA	116.6
29/02/2020	Xesteiras	Pontevedra	CUNTIS	111.8
16/02/2020	Cariño	A Coruña	CARIÑO	111.6
29/02/2020	Camariñas	A Coruña	CAMARIÑAS	110.7
29/02/2020	Cabo Udra	Pontevedra	BUEU	109.8
29/02/2020	Fontaneira	Lugo	BALEIRA	108.7
16/02/2020	Marco da Curra	A Coruña	MONFERO	108.2
29/02/2020	Fontecada	A Coruña	SANTA COMBA	106.9
15/02/2020	Foz	Lugo	FOZ	105.6
16/02/2020	Serra da Faladoira	A Coruña	ORTIGUEIRA	105.5
29/02/2020	Ancares	Lugo	CERVANTES	105.4
29/02/2020	Serra do Eixe	Ourense	VEIGA (A)	104.4
02/02/2020	Punta Langosteira	A Coruña	ARTEIXO	104.2
29/02/2020	Illas Cíes	Pontevedra	VIGO	102.4
16/02/2020	Río do Sol	A Coruña	CORISTANCO	102.1

Táboa 9: Refachos máximos superiores aos 100 km/h no mes de febreiro de 2020.



PROVINCIA DE A CORUÑA						
Estación	Concello	Refacho máximo (km/h)	Compoñente dominante	% calmas	Rosa dos ventos mensual	Velocidade media mensual (m/s)
		Data				
A Gándara	Vimianzo	126.4	O	5	<p>INTENSIDADES PONDEADAS COA DIRECCIÓN A Gándara (10153) # 01/02/2020 a 01/03/2020#10001</p>	<p>VELOCIDADE MEDIA DO VENTO (m/s) A Gándara (10153) # 01/02/2020 a 01/03/2020</p>
		Día 29				
Aldea Nova	Narón	77.0	SO	22	<p>INTENSIDADES PONDEADAS COA DIRECCIÓN Aldea Nova (10141) # 01/02/2020 a 01/03/2020#10001</p>	<p>VELOCIDADE MEDIA DO VENTO (m/s) Aldea Nova (10141) # 01/02/2020 a 01/03/2020</p>
		Día 16				
Malpica	Malpica	118.1	O	5	<p>INTENSIDADES PONDEADAS COA DIRECCIÓN Malpica (10093) # 01/02/2020 a 01/03/2020#10001</p>	<p>VELOCIDADE MEDIA DO VENTO (m/s) Malpica (10093) # 01/02/2020 a 01/03/2020</p>
		Día 29				
Marco da Curra	Monfero	108.0	SO	11	<p>INTENSIDADES PONDEADAS COA DIRECCIÓN Marco da Curra (10046) # 01/02/2020 a 01/03/2020#10001</p>	<p>VELOCIDADE MEDIA DO VENTO (m/s) Marco da Curra (10046) # 01/02/2020 a 01/03/2020</p>
		Día 16				

**Táboa 10:** Resumo do vento no mes de febreiro de 2020 na provincia de A Coruña.





PROVINCIA DE LUGO						
Estación	Concello	Refacho máximo (km/h)	Compoñente dominante	% calmas	Rosa dos ventos mensual	Velocidade media mensual (m/s)
		Data				
Penedo do Galo	Viveiro	166.7	S	3		
		Día 16				
Ancares	Cervantes	105.5	SO	5		
		Día 29				

**Táboa 11:** Resumo vento no mes de febreiro de 2020 na provincia de Lugo

PROVINCIA DE OURENSE						
Estación	Concello	Refacho máximo (km/h)	Compoñente e dominante	% calmas	Rosa dos ventos mensual	Velocidade media mensual (m/s)
		Data				
Cabeza de Manzaneda	Manzaneda	126.0	O	4		
		Día 29				
Rodicio	Maceda	83.9	SO	10		
		Día 29				



PROVINCIA DE OURENSE						
Estación	Concello	Refacho máximo (km/h)	Compoñente dominante	% calmas	Rosa dos ventos mensual	Velocidade media mensual (m/s)
		Data				
Xinzo	Xinzo de Limia	51.5	SO	36		
		Día 29				

**Táboa 13:** Resumo do vento no mes de febreiro de 2020 na provincia de Ourense.

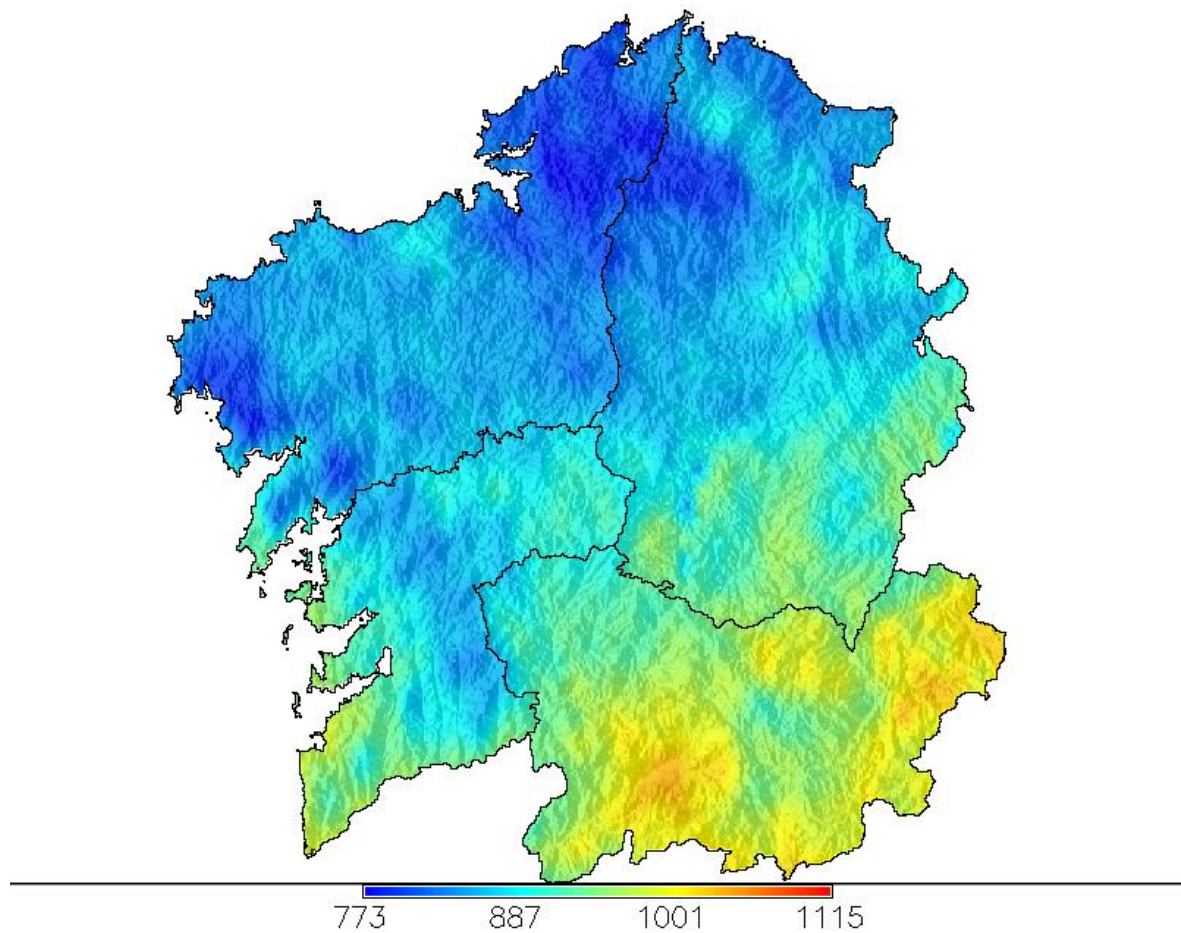
PROVINCIA DE PONTEVEDRA						
Estación	Concello	Refacho máximo (km/h)	Compoñente dominante	% calmas	Rosa dos ventos mensual	Velocidade media mensual (m/s)
		Data				
Fornelos	Fornelos de Montes	96.8	S	11		
		Día 29				
Ons	Bueu	87.8	SO	9		
		Día 29				

**Táboa 14:** Resumo do vento no mes de febreiro de 2020 na provincia de Pontevedra.



## 8 RADIACIÓN SOLAR

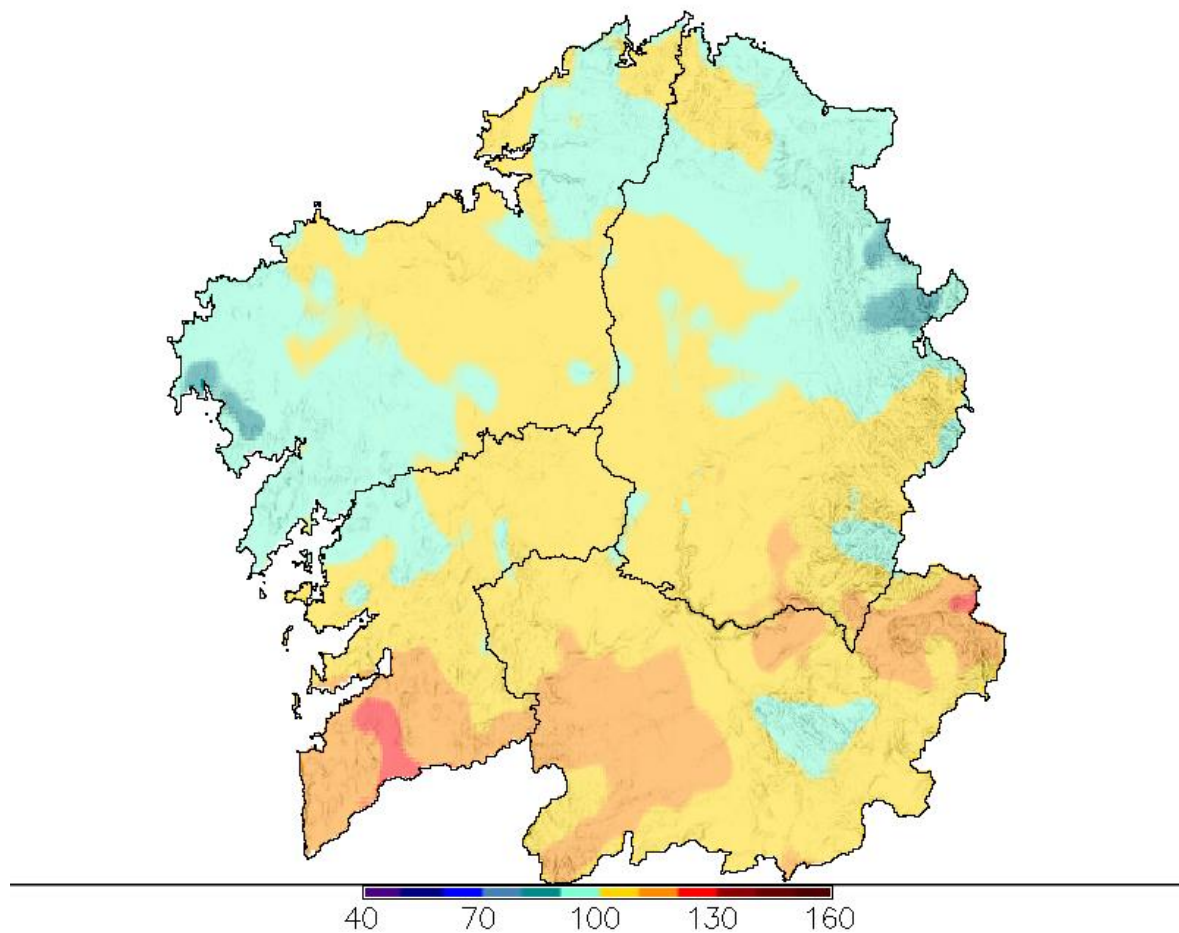
### 8.1. Mapa de irradiación solar mensual



**Figura 13:** Irradiación mensual ( $10 \text{ kJ m}^{-2} \text{ día}^{-1}$ ) para o mes de febreiro de 2020.



## 8.2. Anomalía de insolación con respecto ó valor normal



**Figura 14:** Anomalía de insolación en % respecto ó valor normal calculado no período 1985-2008.



## 9 RAIOS

A rede de detección de raios de MeteoGalicia non rexistrou ningún raio neste mes de febreiro. A situación anticiclónica que afectou a Galicia fixo que foran poucas as fronteas que conseguiran penetrar na Comunidade e ningunha delas de carácter tormentoso.

Na figura 15, pódese ver o número total de raios rexistrados en febreiro en Galicia dende o ano 2010 ao 2020. Nesta gráfica pódese observar como en febreiro de 2012 se repetiu a situación deste ano, cun rexistro de raios sobre Galicia nulo.



Figura 15: Número total de raios rexistrados en febreiro dende 2010 a 2020.

MeteoGalicia  
Dirección Xeral de Calidade Ambiental e Cambio Climático  
Consellería de Medio Ambiente, Territorio e Vivenda  
Xunta de Galicia



Rede de estacións automáticas da CMA

Ano: 2020 Mes: 2

Provincia	T <sup>a</sup> °C				T <sup>a</sup> Mínima °C				Precipitación l/m2			BHC	Humidade Rel. %			Radiación Solar			Vento km/h			Presión		Nº Días	
	Estación	Med	Med	Abs	Día	Med	Abs	Día	Acu	Max	Día		l/m2	Med	Max	Min	Insolación %	Horas de sol	Irradiación 10kJ/m2	Veloc. media	Racha max	Día	Med. hPa	Choiva	Xeada
<b>A Coruña</b>																									
A Gándara	9.7	12.58	17.2	21	7.4	4.2	24	144	30.3	16	103	88	98	71	43	130	849	25	126	29	975	17	0		
Aldea Nova	10.9	14.07	20.2	3	8.4	5.2	17	97	23.8	29	55	87	98	70	37	110	768	13	77	16	992	17	0		
Arzúa	10.0	15.12	23.5	23	5.6	-2.5	19	72	18.8	16	29	88	100	64	43	132	875	7	58	29	981	14	4		
Camariñas	12.6	14.66	17.6	3	10.3	3.9	19	46	10.0	9	-4	88	97	74	46	139	920	21	110	29	1024	13	0		
Cariño	13.1	15.62	22.4	3	10.4	5.9	6	63	27.2	29	2	79	92	65	41	122	827	18	111	16	1023	16	0		
Cespón	12.3	16.52	21.1	22	8.7	2.1	18	221	70.1	9	176	90	100	68	44	135	872	7	67	16	1020	15	0		
CIS Ferrol	12.6	16.17	22.3	3	9.6	2.7	19	66	19.8	29	8	79	93	61	41	124	843	13	71	16	1021	13	0		
Corrubedo	12.6	15.9	18.9	5	10.1	5.1	19	89	22.8	9	36	85	96	69	45	129	961	14	79	29	1022	16	0		
Coruña-Bens	14.4	17.09	23.8	3	11.8	8.3	18	47	17.7	29	**	84	91	73	**	**	824	15	77	2	1011	12	0		
Coruña-Dique	13.1	15.61	21.9	3	10.3	4.8	19	22	7.8	29	**	76	89	61	**	**	**	19	88	2	1022	11	0		
Coruña-Torre de Hércul	13.4	16.34	22.9	3	10.7	5.9	19	39	18.1	29	**	74	88	59	**	**	**	**	**	**	**	11	0		
**Costa	11.7	15.99	21.8	23	8.4	1.6	18	153	47.2	16	**	92	100	73	**	**	**	5	53	29	1004	17	0		
**Coto Muíño	10.0	14.5	19.6	23	6.1	-1.7	24	141	25.8	9	**	92	100	71	**	**	**	7	72	16	**	18	4		
Fontecada	10.0	14.04	20.6	23	6.7	-0.9	19	147	45.0	16	100	84	92	66	42	129	840	14	106	29	982	16	2		
**Guísamo	11.8	15.59	20.9	3	8.9	4.1	20	52	15.2	25	**	78	89	61	**	**	**	7	60	29	1003	13	0		
**Lesende	11.8	15.43	21.6	23	8.8	3.0	18	100	29.0	16	44	81	91	63	42	127	839	2	60	29	1005	17	0		
Lira	11.8	15.09	19.5	23	8.9	2.9	19	119	29.1	16	--	84	96	74	--	--	666	--	--	--	**	15	0		
Mabegondo	11.4	16.37	21.3	3	7.0	-0.5	19	40	11.1	29	-9	88	98	67	46	140	925	10	68	2	1014	12	1		
Malpica	11.8	14.63	20.5	3	9.4	5.2	18	73	24.9	29	26	88	99	73	43	131	859	23	118	29	1005	16	0		
Marco da Curra	8.9	12.23	19.0	23	6.3	2.2	19	63	10.8	25	-6	85	97	68	37	112	792	22	108	16	948	15	0		
Melide	9.7	15.35	23.2	23	5.0	-1.7	18	74	21.3	29	1	82	97	59	45	36	948	6	48	29	969	16	3		
Muralla	9.4	11.87	19.3	23	7.2	3.5	19	297	64.9	16	262	89	98	75	37	113	761	24	118	29	947	18	0		
**O Val	12.3	15.93	22.4	3	8.9	2.0	19	82	20.4	29	**	81	93	65	**	**	**	5	59	25	1016	16	0		
Olas	10.0	14.34	19.3	3	6.6	0.6	19	64	14.8	29	20	88	99	66	43	131	857	16	86	29	**	18	0		
**Ordes	10.3	15.62	23.1	23	5.9	-1.0	18	72	20.7	16	**	84	94	61	**	**	**	5	53	16	992	14	5		
**Paramos	10.2	14.23	21.5	23	7.0	1.5	18	163	49.2	16	**	95	100	78	**	**	**	11	64	29	981	19	0		
**Pazo de Galegos	11.6	16.22	23.3	23	7.8	-0.6	18	51	14.1	29	-14	91	99	71	43	131	871	4	41	29	998	12	2		
Punta Candieira	11.5	13.7	20.0	3	9.1	4.3	18	62	20.9	29	-21	84	97	70	38	94	810	36	125	29	993	16	0		
Punta Langosteira	13.3	15.28	20.8	3	11.0	7.0	19	7	2.6	29	**	81	94	68	45	135	846	24	104	2	1022	7	0		
Río do Sol	9.3	12.95	20.1	23	6.8	3.4	18	99	26.1	16	60	90	100	70	43	130	847	22	102	16	961	17	0		
**Rus	11.7	16.31	21.7	3	7.6	1.1	19	64	14.4	29	**	88	98	69	**	**	**	6	53	15	1008	12	0		
Sálvora	13.0	14.61	17.3	4	11.3	6.9	18	105	26.8	29	51	86	95	74	53	160	1004	22	81	29	**	13	0		
Santiago-EOAS	11.0	15.04	22.3	23	7.7	0.1	19	87	20.0	29	41	86	96	65	41	125	841	16	94	29	995	17	0		
Santiago-San Lázaro	10.9	14.76	21.9	23	7.5	-0.3	19	53	13.0	29	6	84	94	64	43	130	839	12	77	29	989	17	**		
Sergude	11.0	15.9	23.5	23	7.3	-0.2	19	74	14.5	29	**	86	98	64	36	108	701	**	**	**	**	16	2		
Serra da Faladoira	9.1	12.07	18.1	3	6.5	3.0	18	100	26.7	29	53	84	96	67	41	122	846	25	105	16	957	18	0		

\* Mide a velocidade do vento a menos de 10 metros.

--Non hai datos

\*\* Non se mide este parámetro nesta estación.





Rede de estacións automáticas da CMA

Ano: 2020 Mes: 2

Provincia Estación	Tª °C				Tª Máxima °C				Tª Mínima °C				Precipitación l/m2			BHC l/m2	Humidade Rel. %			Radiación Solar			Vento km/h			Presión Med. hPa	Nº Días	
	Med	Med	Abs	Día	Med	Abs	Día	Med	Abs	Día	Acu	Max	Día	Med	Max		Min	Insolación %	Horas de sol	Irradiación 10kJ/m2	Veloc. media	Racha max	Día	Med.	hPa		Choiva	Xeada
<b>Lugo</b>																												
A Pontenova	10.9	15.36	21.3	23	7.4	0.7	19	31	8.4	29	**	76	94	57	41	123	867	25	128	16	**			**	9	0		
Abradelo	9.5	13.8	21.5	23	5.8	-0.5	18	54	21.5	17	**	70	88	50	51	155	981	**	**	**	**		**		**	11	2	
**Alto do Faro	8.2	12.21	20.2	23	4.9	-0.5	18	68	20.9	29	**	77	90	58	**	**	**	7	49	29	928		**		**	10	1	
**Alto do Poio	6.1	9.51	16.7	23	3.3	-2.8	18	97	23.0	29	**	75	90	54	**	**	**	7	51	16	**		**		**	13	5	
Ancares	6.7	10.39	18.1	23	3.7	-2.9	18	38	12.7	8	--	70	87	46	50	152	995	22	105	29	871		**		**	9	4	
**Borreiros	12.1	16.53	23.8	3	8.0	1.6	19	44	19.4	29	-10	80	94	61	42	126	824	8	78	16	1016		**		**	12	0	
Bóveda	10.0	17.13	23.6	23	4.2	-2.3	19	33	11.0	29	--	78	96	50	48	146	953	6	53	16	975		**		**	7	4	
Burela	10.8	13.94	21.2	3	8.2	5.2	20	43	11.1	4	-19	78	92	60	45	135	907	18	116	15	974		**		**	10	0	
Campus Lugo	9.8	16.1	24.1	23	4.4	-1.8	20	42	13.4	29	-6	83	100	54	42	129	894	6	62	16	978		**		**	9	7	
Castro R. de Lea	9.6	15.32	21.1	3	4.9	-1.8	20	37	9.8	29	**	84	98	60	43	132	883	**	**	**	975		**		**	9	4	
Conchada	10.0	15.62	22.9	23	5.8	-0.2	19	38	11.3	8	**	78	94	57	54	163	1014	**	**	**	**		**		**	8	2	
Corno do Boi	8.9	12.74	20.9	23	6.1	2.1	20	103	23.2	16	59	84	96	67	39	118	797	17	84	29	**		**		**	16	0	
Cospeito	9.3	15.19	21.6	3	4.1	-2.2	20	43	10.8	29	1	88	100	60	38	116	823	8	59	16	**		**		**	10	7	
Courel	9.2	14.41	22.2	23	5.4	-1.5	18	59	18.8	29	4	73	92	50	48	145	927	6	68	29	935		**		**	11	2	
Fontaneira	8.0	11.48	18.3	23	4.9	-0.3	18	102	21.3	17	-13	68	93	55	44	135	839	19	108	29	911		**		**	13	1	
Foz	11.9	15.84	23.5	3	8.2	1.9	19	49	18.0	16	-18	76	90	60	44	132	853	17	105	15	1016		**		**	16	0	
Fragavella	8.8	12.63	18.9	23	5.7	-0.9	19	75	21.6	16	0	81	97	60	48	147	914	23	122	16	953		**		**	18	1	
Guitiriz-Mirador	9.0	12.73	20.3	23	6.3	2.3	20	75	16.3	29	33	85	97	66	35	105	748	12	72	29	944		**		**	14	0	
**Labrada	8.8	12.33	19.3	23	6.0	0.7	18	135	32.9	16	88	84	97	65	42	129	847	14	84	16	**		**		**	17	0	
**Lanzós	8.6	14.53	21.6	23	2.9	-3.0	18	62	17.3	25	**	86	97	63	**	**	**	4	38	16	969		**		**	13	9	
**Lourenzá	12.0	17.32	23.9	3	7.3	-1.0	19	29	9.4	29	**	77	93	56	**	**	**	8	74	15	**		**		**	10	1	
Marroxo	10.3	14.69	21.5	23	6.7	0.2	19	30	9.2	8	-28	76	91	57	48	146	922	10	71	16	951		**		**	7	0	
**Millara	10.7	17.77	23.6	22	5.7	0.9	20	32	17.6	29	**	82	98	53	**	**	**	7	60	16	**		**		**	8	0	
Monforte	10.2	17.84	24.6	23	4.1	-1.9	19	28	14.1	29	-20	83	100	50	32	52	903	3	47	16	**		**		**	6	6	
**Morelle	9.4	16.27	22.8	23	3.2	-3.1	20	31	10.4	8	-11	85	100	57	35	106	806	4	46	16	976		**		**	6	7	
O Cebreiro	5.9	11.12	19.4	23	2.4	-3.9	18	74	17.0	29	22	80	94	57	50	153	1009	15	67	29	876		**		**	12	5	
O Xipro	9.1	13.7	20.5	23	5.7	-0.7	18	36	9.6	17	-23	77	96	54	50	150	974	15	86	29	933		**		**	10	2	
**Olveda	9.1	14.61	23.1	23	4.6	-0.9	19	46	17.8	29	0	82	96	60	40	122	892	4	45	16	**		**		**	9	2	
Pedro Murias	13.1	16.65	24.4	3	9.6	4.0	6	43	13.1	16	--	78	93	62	42	127	788	15	94	16	1019		**		**	10	0	
Penedo do Galo	9.5	12.49	19.1	3	7.2	4.1	18	60	15.3	29	7	82	97	66	39	118	806	39	166	16	**		**		**	12	0	
Pol	9.5	14	20.9	23	6.0	0.2	18	51	17.2	17	**	80	97	57	46	140	905	**	**	**	949		**		**	11	0	
Portomarín	9.8	15.78	22.6	23	4.8	-1.8	20	32	14.8	29	**	84	99	59	39	118	876	**	**	**	973		**		**	7	5	
Riotorto	11.3	16.16	22.3	3	7.2	-0.7	18	39	11.3	29	-13	88	99	65	49	149	953	11	85	28	**		**		**	9	1	
Sambreixo	9.1	14.62	22.0	23	4.4	-3.1	18	57	16.7	29	**	86	98	62	39	118	807	**	**	**	**		**		**	12	8	
**San Clodio	10.0	17.51	24.1	23	4.7	-0.6	20	26	9.2	8	**	84	100	53	**	**	**	2	29	17	995		**		**	5	2	
**San Fiz	10.5	16.29	23.2	23	5.8	0.4	18	22	11.9	29	-31	81	96	56	43	131	943	6	48	16	979		**		**	6	0	
Santa Cruz	12.1	17.06	23.8	3	6.9	-2.0	19	34	15.4	29	-22	80	96	58	44	134	885	6	75	16	**		**		**	11	4	
Serra Vacaloura	8.7	12.96	21.4	23	5.5	1.2	18	49	14.7	29	3	87	98	69	46	141	929	20	86	16	**		**		**	9	0	

\* Mide a velocidade do vento a menos de 10 metros.

--Non hai datos

\*\* Non se mide este parámetro nesta estación.



Rede de estacións automáticas da CMA

Ano: 2020 Mes: 2

Provincia Estación	T <sup>o</sup> C			T <sup>a</sup> Máxima °C			T <sup>a</sup> Mínima °C			Precipitación l/m2			BHC	Humidade Rel. %			Radiación Solar			Vento km/h			Presión	Nº Días	
	Med	Med	Abs	Día	Med	Abs	Día	Acu	Max	Día	l/m2	Med	Max	Min	Insolación %	Horas de sol	Irradiación 10kJ/m2	Veloc. media	Racha max	Día	Med. hPa	Choiva	Xeada		
Ventosa	8.8	13.59	20.6	23	4.4	-1.9	18	53	15.2	8	-11	71	89	49	53	160	977	15	87	29	919	9	3		
**Vilamor	12.1	16.81	23.5	3	7.7	-0.6	19	30	9.2	29	-36	72	86	52	45	136	875	10	90	16	**	11	2		
**Xabrega	10.7	17.27	23.0	23	5.8	0.6	19	33	11.3	29	-23	80	95	54	42	115	946	6	86	29	988	7	0		

\* Mide a velocidade do vento a menos de 10 metros.

--Non hai datos

\*\* Non se mide este parámetro nesta estación.





Rede de estacións automáticas da CMA

Ano: 2020 Mes: 2

Provincia Estación	T <sup>o</sup> C			T <sup>a</sup> Máxima °C			T <sup>a</sup> Mínima °C			Precipitación l/m2			BHC l/m2	Humidade Rel. %			Radiación Solar			Vento km/h			Presión Med. hPa	Nº Días		
	Med	Med	Abs	Día	Med	Abs	Día	Acu	Max	Día	Med	Max		Min	Insolación %	Horas de sol	Irradiación 10kJ/m2	Veloc. media	Racha max	Día	Med.	Choiva		Xeada		
<b>Ourense</b>																										
A Mezquita	7.9	12.96	20.0	23	3.5	-1.7	19	30	9.4	29	--	76	95	61	57	163	1098	10	55	29	909	8	2			
**A Portela	10.6	17.51	23.4	23	5.0	-1.7	19	18	8.2	8	-38	76	98	47	52	158	982	5	57	29	**	6	3			
**A Trabe	9.2	13.74	20.9	23	5.5	0.6	19	22	7.5	8	-30	79	91	61	50	154	1006	3	31	17	936	8	0			
Alto do Rodicio	8.0	12.09	19.6	23	4.8	-1.2	18	49	18.1	29	-1	82	96	62	51	154	994	14	83	29	913	7	2			
Amiudal	10.0	14.73	21.8	23	6.7	1.1	19	61	25.7	29	10	83	97	61	47	142	944	10	92	29	961	12	0			
As Petarelas	9.7	16.04	22.2	23	4.8	-1.4	19	23	8.9	8	**	75	94	50	55	168	1051	**	**	**	**	6	2			
Baltar	7.7	14.67	21.5	24	1.1	-5.9	19	11	6.4	29	-45	77	97	50	57	173	1087	8	56	29	933	4	14			
Cabeza de Manzaneda	4.3	7.35	13.7	22	1.5	-4.8	18	39	12.2	29	--	70	88	40	52	132	1013	28	126	29	830	11	9			
**Calvos	6.9	13.68	21.7	23	0.6	-6.2	24	32	12.4	29	-13	87	100	60	52	157	1025	8	57	29	**	9	13			
Casaio	5.0	9.28	16.0	23	1.4	-3.7	18	--	4.9	**	**	--	--	--	**	**	**	--	--	--	**	9	5			
**Corzos	6.7	12.43	19.9	23	2.1	-4.9	18	32	9.9	17	**	71	89	48	**	**	**	9	57	29	**	8	5			
Entrimo	9.3	14.46	23.4	23	5.7	-0.6	18	63	16.9	29	**	85	97	66	41	125	881	**	**	**	**	12	1			
**EVEGA Leiro	10.8	19.14	25.3	22	4.7	-1.0	24	27	17.2	29	**	81	96	50	**	**	**	2	42	16	1014	9	6			
Gandarela	10.5	15.51	21.7	23	6.8	0.5	19	19	10.0	29	-5	78	94	59	52	158	1025	6	41	2	953	8	0			
Lardeira	4.9	8.48	14.8	23	1.9	-4.3	18	19	7.6	8	--	70	88	44	54	164	1031	26	153	29	844	7	8			
**Larouco	10.3	16.25	22.9	23	5.1	-1.9	19	18	8.0	8	**	67	85	47	**	**	**	4	41	29	965	10	2			
Laza	9.4	15.92	23.9	23	4.4	-2.1	19	24	8.4	29	-26	83	99	54	50	152	982	4	57	29	**	7	3			
Monte Medo	9.9	15.26	22.6	23	5.2	-1.8	19	21	6.8	8	**	77	96	53	49	150	944	**	**	**	**	5	2			
O Invernadeiro	6.8	12.46	20.8	23	2.1	-3.7	18	66	21.2	8	18	82	96	58	47	144	956	8	60	1	908	10	7			
Ourense	11.1	18.91	26.1	23	5.4	-0.4	19	18	10.0	29	**	76	94	45	**	**	**	**	**	**	**	3	2			
Ourense-Estacións	11.8	18.83	25.3	23	6.5	1.1	19	17	9.5	29	-34	76	93	48	44	134	896	3	45	29	1011	3	0			
**Pazo de Fontefiz	10.9	16.45	23.6	23	6.2	-0.5	18	40	19.6	29	-20	77	93	54	47	144	911	4	36	16	977	9	2			
**Ponte Boga	10.8	16.72	22.5	24	6.0	-1.4	19	22	8.5	29	-43	66	82	46	52	158	1004	5	46	29	970	5	2			
**Prado	11.1	18.26	24.1	23	5.9	0.6	19	14	6.8	8	**	81	94	55	**	**	**	3	34	27	1010	4	0			
Remuíño	10.8	18.8	24.6	23	5.4	-0.4	24	28	14.8	29	-20	83	97	53	42	129	915	4	55	29	**	9	4			
**Riós	9.0	13.67	21.6	23	5.3	-0.1	18	28	10.9	8	-25	80	94	58	52	159	1023	4	40	29	**	8	1			
San Xoán de Río	7.7	12.82	19.8	23	4.1	-1.9	18	29	10.2	17	-27	77	93	54	55	167	1037	13	71	29	907	6	2			
Serra do Eixe	6.9	10.84	18.0	23	3.8	-2.9	18	41	13.0	8	-11	80	93	56	56	168	1030	17	104	29	886	8	3			
Verín-Vilamaior	10.1	16.28	23.3	23	5.4	-0.4	19	13	6.2	8	-42	79	96	54	52	159	1020	5	42	29	963	4	2			
Verín-Vilela	9.2	17.59	25.3	23	2.8	-4.1	20	9	5.0	8	-42	81	98	51	51	155	987	4	45	29	**	3	9			
Viana do Bolo	8.5	14.39	22.0	23	3.3	-3.4	19	18	7.4	29	-38	76	94	54	57	173	1057	9	63	29	928	5	4			
Xares	4.5	8.22	16.1	22	1.0	-6.6	18	25	7.2	17	--	75	91	53	57	154	1130	20	81	29	830	10	9			
Xinzo	8.8	15.1	22.1	23	3.2	-4.1	19	15	6.2	29	-36	85	100	58	54	163	1053	9	51	29	953	4	7			
Xurés	8.3	12.31	20.5	23	5.0	-1.5	18	52	16.0	29	--	75	94	51	56	170	1088	--	--	--	905	10	1			

\* Mide a velocidade do vento a menos de 10 metros.

--Non hai datos

\*\* Non se mide este parámetro nesta estación.



Rede de estacións automáticas da CMA

Ano: 2020 Mes: 2

Provincia Estación	T <sup>ao</sup> C				T <sup>a</sup> Máxima °C				T <sup>a</sup> Mínima °C				Precipitación l/m2			BHC	Humidade Rel. %			Radiación Solar			Vento km/h			Presión	Nº Días	
	Med	Med	Abs	Día	Med	Abs	Día	Med	Abs	Día	Acu	Max	Día	l/m2	Med	Max	Min	Insolación %	Horas de sol	Irradiación 10kJ/m2	Veloc. media	Racha max	Día	Med. hPa	Choiva	Xeada		
<b>Pontevedra</b>																												
**A Armenteira	10.6	14.73	21.2	23	7.0	0.5	19	158	37.8	29	114	87	97	69	38	116	833	9	72	29	**			14	0			
A Granxa	11.3	17.89	25.8	23	6.4	-0.4	19	77	23.4	29	29	86	99	59	44	135	904	3	47	29	1026			14	2			
A Lanzada	12.3	15.88	20.1	22	9.1	3.5	18	99	23.2	29	51	89	98	72	51	155	950	17	82	29	**			14	0			
**Areas	12.1	18.05	25.0	23	8.1	1.0	20	95	26.6	29	--	88	98	63	--	--	--	1	31	29	**			16	0			
**As Eiras	11.9	17.01	22.7	23	8.0	1.0	20	71	19.6	29	22	88	99	65	48	147	939	4	56	29	1021			14	0			
Atios	11.6	17.93	25.0	23	6.5	0.2	18	73	21.3	29	28	91	100	63	44	135	889	5	51	29	**			15	0			
Baiona	13.0	16.56	22.7	3	9.6	3.8	19	85	20.9	29	34	88	99	67	52	159	994	8	68	16	**			13	0			
**Barrantes	12.0	16.26	20.8	3	8.0	1.1	20	101	26.8	29	--	87	98	65	--	--	920	5	59	29	**			15	0			
Cabo Udra	12.8	15.84	20.0	3	10.3	5.8	19	82	20.0	29	30	87	97	71	49	148	962	19	109	29	**			12	0			
Caldas de Reis	11.4	15.49	21.9	23	8.2	2.5	18	145	23.4	29	--	96	100	89	--	--	--	7	64	16	--			18	0			
**Camanzo	11.4	16.45	22.8	23	7.1	-0.2	18	56	17.8	29	1	82	95	62	40	123	856	7	62	29	1000			17	1			
Cangas-Porto	13.2	15.98	20.1	5	10.6	5.4	19	71	17.6	29	**	79	91	63	**	**	**	9	77	29	**			13	0			
Castro Vicaludo	10.8	13.63	20.9	23	8.4	4.2	18	110	20.5	29	63	86	97	71	44	135	905	19	100	29	969			15	0			
Castrove	10.1	13.52	20.4	23	7.6	3.3	18	253	48.2	29	222	89	98	74	22	67	609	6	68	29	974			17	0			
**Cequeliños	11.6	17.27	24.7	23	7.3	1.6	18	37	11.6	29	-19	81	97	56	51	155	987	10	71	29	**			12	0			
Corón	12.8	15.67	19.6	2	10.2	3.8	18	92	16.8	29	41	83	95	67	49	148	936	14	83	29	1024			15	0			
**Entenza	11.8	17.85	25.2	23	7.4	0.3	18	63	17.2	29	17	87	99	62	40	122	855	1	49	29	**			15	0			
Forcarei	9.2	13.11	21.7	23	6.1	0.9	18	164	38.8	29	119	88	98	71	45	137	910	18	88	29	**			17	0			
Fornelos de Montes	9.8	12.95	21.2	23	7.2	1.8	18	207	42.6	16	159	83	95	68	42	129	859	17	96	29	943			18	0			
Gargamala	11.9	16.64	23.7	23	8.1	2.3	19	93	20.4	29	45	86	99	63	46	140	902	4	51	29	**			16	0			
Illas Cíes	13.1	15.44	18.6	5	11.0	6.5	19	69	13.2	29	20	90	99	74	51	156	1006	16	102	29	**			13	0			
Lalín	9.8	14.54	22.4	23	6.1	0.1	18	49	19.0	29	**	83	97	60	**	**	**	9	52	29	**			11	0			
**Louredo	11.3	16.21	22.7	23	7.7	2.4	19	85	15.8	29	**	--	--	74	**	**	**	--	--	--	--			18	0			
Lourizán	12.2	16.83	22.1	3	8.4	2.0	20	90	16.8	29	30	88	100	67	38	108	903	4	55	29	1020			14	0			
**Meder	12.2	17.78	24.3	23	8.0	0.5	20	56	15.0	29	**	79	92	56	**	**	**	3	35	16	1009			14	0			
Monte Aloia	10.4	14.72	23.4	23	7.6	3.1	18	156	29.5	29	87	89	99	74	32	97	791	9	78	29	969			17	0			
Mouriscade	9.6	15.48	23.3	23	4.4	-3.0	18	49	16.6	29	1	82	97	58	44	113	905	6	57	29	966			14	6			
O Viso	11.5	17.22	24.3	23	8.2	2.8	19	99	17.7	29	-2	83	95	60	51	30	838	8	79	29	993			18	0			
Ons	12.3	14.74	19.0	3	10.3	5.2	19	79	15.2	29	20	84	94	68	52	148	969	19	87	29	1011			14	0			
**Pé Redondo	12.8	16.58	22.0	23	9.8	4.3	19	137	30.4	29	93	86	96	68	40	121	777	3	66	16	**			14	0			
**Ponte Caldelas	10.9	14.92	21.3	23	7.3	1.1	18	153	34.9	29	103	81	93	64	44	135	855	7	62	16	983			16	0			
Pontevedra-Campolongo	12.9	18.8	24.9	3	8.7	2.5	18	81	14.9	29	**	85	100	58	**	**	**	3	59	29	**			14	0			
Porto de Vigo	13.8	16.71	22.5	3	11.5	6.8	19	66	18.3	17	6	80	92	64	49	151	972	10	85	29	1024			12	0			
Rebordelo	10.1	15.5	23.0	23	5.1	-1.5	19	170	34.1	29	**	91	100	66	41	125	848	**	**	**	**			18	3			
San Nomedio	10.2	13.34	21.2	23	7.7	3.3	18	133	28.5	1	90	85	96	70	42	124	851	18	86	29	**			16	0			
Sanxenxo	13.1	16.52	21.1	3	10.0	4.5	18	105	29.2	25	52	80	92	63	47	143	908	5	65	29	1022			12	0			
Serra do Faro	7.7	11.29	19.8	23	4.9	-0.1	18	87	29.0	29	42	84	97	69	46	140	862	22	86	16	910			14	1			
**Simes	12.4	16.86	22.0	23	8.6	2.1	19	92	19.5	29	**	86	97	66	45	136	923	**	**	**	**			13	0			

\* Mide a velocidade do vento a menos de 10 metros.

--Non hai datos

\*\* Non se mide este parámetro nesta estación.



Rede de estacións automáticas da CMA

Ano: 2020 Mes: 2

Provincia Estación	T <sup>o</sup> C			T <sup>a</sup> Máxima °C			T <sup>a</sup> Mínima °C			Precipitación l/m2			BHC l/m2	Humidade Rel. %			Radiación Solar			Vento km/h			Presión Med. hPa	Nº Días	
	Med	Med	Abs	Día	Med	Abs	Día	Acu	Max	Día	Med	Max		Min	Insolación %	Horas de sol	Irradiación 10kJ/m2	Veloc. media	Racha max	Día	Med.	Choiva		Xeada	
**Soutomaior	12.2	16.65	22.5	23	9.0	3.5	19	103	19.5	29	**	77	87	58	**	**	**	2	43	29	1005	17	0		
**Torrequeintáns	12.6	16.82	21.8	3	8.8	2.0	18	104	18.6	29	33	88	98	68	48	145	946	7	72	29	1017	13	0		
**Tremoedo	12.1	16.05	20.5	3	8.6	2.0	20	122	26.9	29	**	84	96	65	**	**	**	4	49	29	1018	16	0		
Vigo	12.9	16.83	23.4	3	9.9	4.6	19	73	19.7	17	**	79	93	61	**	**	**	**	**	**	**	13	0		
Vigo-Campus	11.2	14.19	23.4	23	8.9	4.8	18	109	28.2	29	55	82	95	66	51	155	985	9	91	29	972	16	0		
Xesteiras	8.9	11.58	19.2	23	6.7	2.8	18	322	68.8	1	**	88	97	74	**	**	**	23	111	29	**	18	0		

\* Mide a velocidade do vento a menos de 10 metros.

--Non hai datos

\*\* Non se mide este parámetro nesta estación.