

**INFORME CLIMATOLÓXICO  
MES DE XULLO DE 2019**



## ÍNDICE

1	INTRODUCCIÓN .....	3
2	DESCRIPCIÓN SINÓPTICA DO MES .....	4
3	ANOMALÍAS DE PRESIÓN EN SUPERFICIE E ALTURA .....	6
4	RESUMO CLIMATOLÓXICO NAS PRINCIPAIS CIDADES DE GALICIA. ....	8
5	TEMPERATURA .....	12
5.1.	Temperatura media das máximas. ....	12
5.2.	Temperatura media das mínimas. ....	13
5.3.	Anomalía de temperatura media con respecto ao período 1981-2010. ....	14
5.4.	Evolución da temperatura media no período 1961-2019. ....	18
6	PRECIPITACIÓN .....	19
6.1.	Precipitación acumulada mensual xullo 2019 .....	19
6.2.	Porcentaxe de valor acumulado de precipitación con respecto ao valor normal. ....	20
6.3.	Días de chuvia en xullo de 2019. ....	21
6.4.	Evolución da precipitación en xullo de 2019 .....	23
7	VENTO .....	24
8	RADIACIÓN SOLAR .....	28
8.1.	Mapa de irradiación solar mensual .....	28
8.2.	Anomalía de insolación con respecto ó valor normal. ....	29
9	RAIOS .....	30

**Anexo: Resumo mensual**

**Data edición: 06/08/2019**



**Mes cálido e lixeiramente seco, pero con gran variabilidade.**

## 1 INTRODUCCIÓN

Neste informe considérase o período climático de referencia **1981-2010**. Así, as anomalías calculadas nas táboas, mapas e gráficos, e percentiles calcúlanse con respecto a este período de referencia.

Para caracterizar o mes en función da temperatura considéranse os seguintes criterios:

Percentil	Categoría
≤ mínimo en 1981-2010	Extremadamente frío
Entre 5% e 20%	Moi frío
Entre 20% e 40%	Frío
Entre 40% e 60%	Normal
Entre 60% e 80%	Cálido
Entre 80% e 95%	Moi cálido
≥ máximo en 1981-2010	Extremadamente cálido.

Táboa 0.1. Cualificación do mes en función da temperatura.

Para caracterizar o mes en función da precipitación considéranse os seguintes criterios:

Percentil	Categoría
≤ mínimo en 1981-2010	Extremadamente seco
Entre 5% e 20%	Moi seco
Entre 20% e 40%	Seco
Entre 40% e 60%	Normal
Entre 60% e 80%	Húmido
Entre 80% e 95%	Moi Húmido
≥ máximo en 1981-2010	Extremadamente Húmido.

Táboa 0.2. Cualificación do mes en función da precipitación.



## 2 DESCRICIÓN SINÓPTICA DO MES

Durante o mes de xullo continuaron baixando zonas de aire frío no Atlántico máis ao sur do habitual o que impediu que as altas presións se localizasen ao norte da península Ibérica e polo tanto non tivemos períodos longos de estabilidade. Estes cambios non se ven nos valores medios de temperatura nin tampouco nos acumulados de chuvia, que foron cálidos no primeiro caso, e lixeiramente secos no segundo.

O mes comezou cunha situación anticiclónica que se foi reforzando nos seguintes días. O período entre o día 1 e o 3 foi de estabilidade, ceo moi aberto e temperaturas en ascenso, acadándose valores o día 3 por riba dos 30°C no interior e dos 25°C en moitos puntos do litoral.

Esta tendencia anticiclónica quedou rota na xornada do 4 pola chegada dunha zona de aire frío en altura que provocou un día tormentoso. A sensación foi de bochorno, con temperaturas aínda elevadas, pero tormentas que pola tarde foron bastante xeneralizadas no interior, particularmente na provincia de Lugo e na comarca do Deza. En total durante ese día 4 rexistráronse máis de 3000 raios.

Os días seguintes, entre o 5 e o 7, a situación foi bastante indefinida con temperaturas algo máis baixas que nas xornadas anteriores.

A situación de tormentas intensas foi de novo protagonista na tarde do día 8, cando afectaron principalmente ao leste da provincia de Ourense en forma de chuvias puntualmente torrenciais.

O seguinte período, entre os días 9 e 12, as altas presións foron novamente protagonistas. Este anticiclón localizouse ao norte da península Ibérica e xunto cunha zona de aire frío no Atlántico, fronte da costa portuguesa, impulsaron unha masa de aire cálido cara a Galicia. Isto deixou 4 xornadas de ceo moi aberto e temperaturas elevadas, con aviso por temperaturas extremas en moitos lugares da metade sur nas tardes do 11 e 12, cando se superaron con facilidade os 35°C.



A zona de aire frío do Atlántico que axudara a achegar esa masa de aire cálido desde o norte de África foi tamén a que provocou inestabilidade na xornada do 13, cando se aproximou a Galicia e deixou tormentas dispersas por todo o territorio.

O día 14 recuperouse a situación anticiclónica, pero xa as temperaturas non acadaron valores tan destacados como os de xornadas anteriores.

Entre os días 15 e 19 a situación quedou marcada pola entrada das altas presións en forma de cuña dende os Azores, deixando un tempo propio da época estival, con nubes pola mañá no norte, pero ceos máis abertos polas tardes e temperaturas superando os 30°C en puntos do interior e os 25°C en zonas do litoral.

O día 20 unha pequena borrasca achegábase a Galicia, deixando unha mañá de ceos grises e chuvias débiles. Pero nesa mesma xornada os ceos foron quedando limpos de nubes e as altas presións restablecéronse na xornada do 21.

O día 22 sufrimos de novo unha incursión de aire cálido procedente do norte de África, pero o 23 entraba aire frío en altura, provocando un descenso térmico e algunhas tormentas illadas no interior.

O día 24 mantivéronse aínda as condicións de tempo estable, seco, soleado e con temperaturas suaves, pero nos últimos días do mes o tempo foi moi cambiante.

O 25 outro centro de baixas presións deixaba unha xornada de ceos grises, chuvias débiles pola mañá e temperatura baixa para a época do ano.

O 26 foi un día de transición, con alternancia de nubes e claros e temperaturas baixas para a época do ano.

O 27 unha fronte bastante activa deixaba chuvias de intensidade moderada en toda Galicia e de novo o 29 unha borrasca deixaba nubes, algunhas chuvias dispersas e temperaturas por debaixo do normal.

Nos días 28, 30 e 31 predominaron as condicións anticiclónicas débiles.



### **3 ANOMALÍAS DE PRESIÓN EN SUPERFICIE E ALTURA**

Na Figura 1, pódese observar unha forte anomalía negativa no Atlántico, causante de que as situacións anticiclónicas non fosen moi persistentes na Comunidade. Contrasta na Figura 2, a anomalía positiva a altura xeopotencial de 500 mb con entrada de aire cálido dende África que afectou a gran parte de España pero que en Galicia non foi significativa. En ambas figuras, apréciase tamén a forte anomalía positiva que afectou neste mes a Grenlandia.

### Anomalías da presión atmosférica a nivel medio do mar.

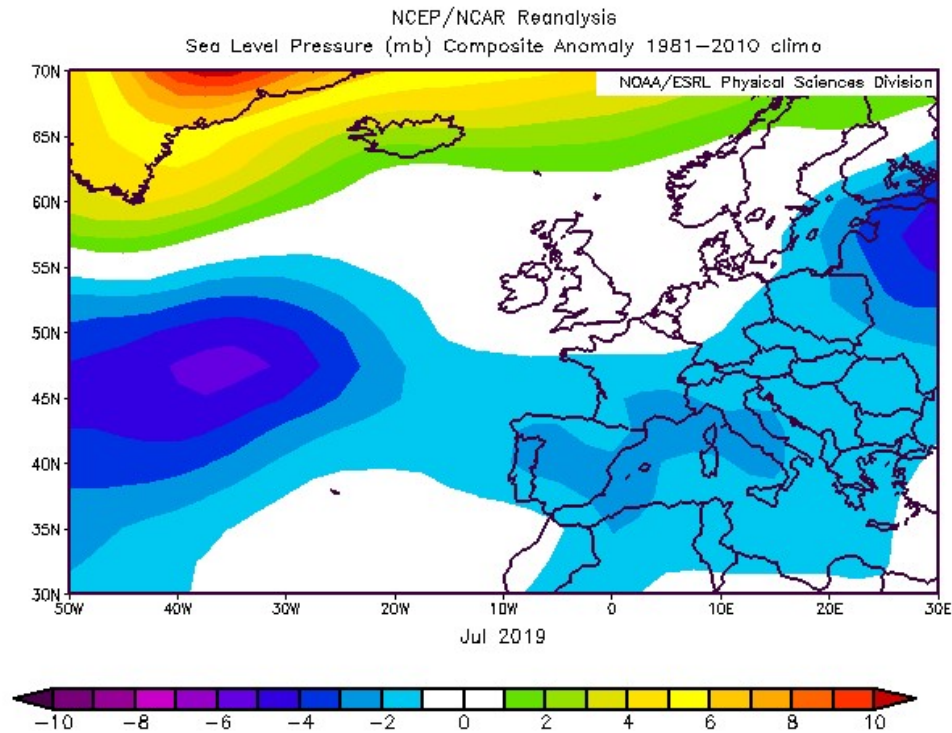


Figura 1: Anomalías de presión en superficie. Xullo-2019.

### Anomalías do xeopotencial para a presión de 500 hPa.

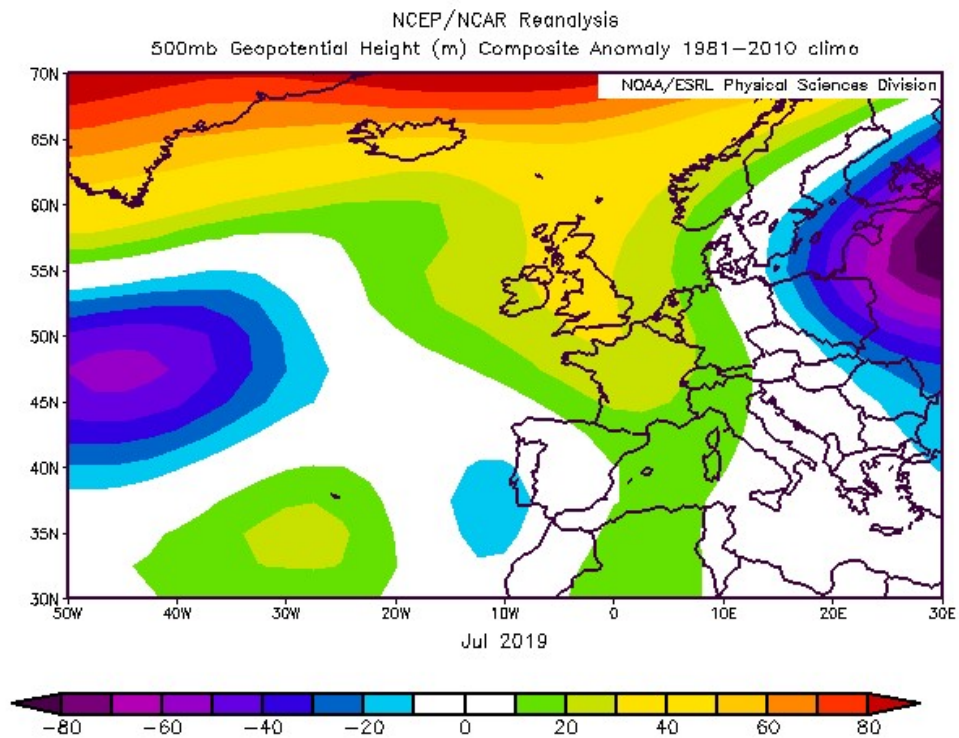


Figura 2: Anomalías de xeopotencial en 500hPa. Xullo-2019.



#### **4 RESUMO CLIMATOLÓXICO NAS PRINCIPAIS CIDADES DE GALICIA.**

Compáranse os valores rexistrados no mes en curso nas estacións da rede meteorolóxica de Meteogalicia (A Coruña-Torre de Hércules (CTH), Santiago-EOAS, Campus Lugo, Lourizán e Ourense) cos valores climáticos, no período 1981-2010, para ese mes, obtidos a partir da serie histórica máis próxima (A Coruña-Estación Completa (CEC) / Santiago-Astronómico / Lugo-Fingoi / Ourense-granxa, estacións da AEMET e Lourizán, de Meteogalicia).

Debido á localización das estacións meteorolóxicas da cidade de A Coruña, CTH (costeira) e CEC (urbana), o comportamento en canto á temperatura difire en determinadas situacións meteorolóxicas, polo que na táboa de A Coruña inclúense os datos de ambas estacións e se compara a estación CEC contra si mesma no período de referencia climático 1981-2010.

O valor climático corresponde á media destes 30 anos para o mes considerado. Móstranse tamén os valores extremos da serie e o ano no que se acadaron. No caso das temperaturas máximas (mínimas) absolutas, móstrase o valor máximo (mínimo) da serie histórica mensual e a data na que se acadou. As temperaturas danse en °C e as precipitacións en mm (ou L/m<sup>2</sup>). O número de días de chuvia corresponde á suma dos días nos que a precipitación rexistrada é igual ou xullo a 1 mm.



**A CORUÑA**

	XULLO 2019 CTH/CEC	VALORES CLIMÁTICOS*	valor máximo da serie*	valor mínimo da serie*
T <sup>a</sup> media	19.1/19.3	18.9	21.0 (2006)	17.2 (1977)
T <sup>a</sup> mínima media	16.4/16.5	15.9	17.6 (2006)	13.8 (1954)
T <sup>a</sup> mínima absoluta	13.5/14.0 (día 31)	10.2 (08/07/1978)		
T <sup>a</sup> mínima máis alta	19.2/19.0 (día 13)	21.0 (14/07/1969)		
T <sup>a</sup> máxima media	21.8/22.1	21.9	24.5 (2006)	19.8 (2002)
T <sup>a</sup> máxima absoluta	25.1/26.2 (día 13)	34.5 (17/07/2006)		
T <sup>a</sup> máxima máis baixa	17.7/18.4 (día 2)	14.0 (03/07/1958)		
Precipitación acumulada	15	22-34	100 (1971)	0 (2016)
Días de chuvia (≥1mm)	2	5	22 (1936)	0 (2016)

*Comentario:* Mes de xullo cálido para as máximas e as medias, mentres que o valor medio das mínimas caracterizou o mes como moi cálido.

A precipitación rexistrada foi inferior ao rango de valores normais, resultando un mes seco. Isto reflíctese tamén no escaso número de días de chuvia.

\* Valores climáticos 1981-2010. Precipitación:1931-2019 Temperatura: 1948-2019

**SANTIAGO**

	XULLO 2019	VALORES CLIMÁTICOS*	valor máximo da serie*	valor mínimo da serie*
T <sup>a</sup> media	19.8	19.6	21.9 (1989)	17.6 (2009)
T <sup>a</sup> mínima media	14.6	14.4	16.0 (2013)	13.1 (1993)
T <sup>a</sup> mínima absoluta	10.3 (día 31)	7.0 (11/07/2002)		
T <sup>a</sup> mínima máis alta	17.6 (día 13)	21.9 (22/07/1990)		
T <sup>a</sup> máxima media	25.1	24.8	28.5 (1990)	22.1 (2009)
T <sup>a</sup> máxima absoluta	33.5 (día 22)	40.3 (20/07/1990)		
T <sup>a</sup> máxima máis baixa	20.3 (día 29)	15.8 (02/07/1998)		
Precipitación acumulada	22	25-45	154 (2009)	1 (2016)
Días de chuvia (≥1mm)	6	6	12 (1995)	1 (2016)

*Comentario:* Mes normal para as máximas e as medias, mentres que para as mínimas o mes foi cálido.

A precipitación acumulada foi lixeiramente inferior ao rango de valores normais, caracterizándose o mes como seco. Sen embargo, o número de días de chuvia acadou o seu valor climático agardado.

\* Valores climáticos 1982-2010. Precipitación:1982-2019. Temperatura: 1982-2019



## LUGO

	XULLO 2019	VALORES CLIMÁTICOS*	valor máximo da serie*	valor mínimo da serie*
Tª media	20.0	18.8	21.6 (2013)	16.9 (1981)
Tª mínima media	13.6	12.9	15.2 (2013)	11.0 (1993)
Tª mínima absoluta	8.6 (día 31)	4.4 (11/07/2002)		
Tª mínima máis alta	17.5 (día 23)	20.0 (22/07/1990)		
Tª máxima media	26.4	24.7	29.1 (1990)	21.9 (1982)
Tª máxima absoluta	32.9 (día 24)	41.2 (20/07/1990)		
Tª máxima máis baixa	20.2 (día 17)	15.0 (03/07/1985)		
Precipitación acumulada	31	21-29	77 (1983)	0 (1986)
Días de chuvia (≥1mm)	3	4	8 (1983)	0 (1986)

**Comentario:** Mes moi cálido para as máximas e as medias, mentres que para as mínimas o mes foi cálido.

A chuvia rexistrada foi lixeiramente superior ao rango de valores normais, resultando por tanto, un mes húmido. Sen embargo, o número de días de chuvia non acadou o valor climático agardado.

\* Valores climáticos 1981-2010. Precipitación: 1981-2019. Temperatura: 1981-2019

## PONTEVEDRA (LOURIZÁN)

	XULLO 2019	VALORES CLIMÁTICOS*	valor máximo da serie*	valor mínimo da serie*
Tª media	20.6	20.3	22.9 (2006)	17.8 (1980)
Tª mínima media	15.4	14.7	16.9 (2006)	12.2 (1980)
Tª mínima absoluta	11.2 (día 30)	3.1 (28/07/1969)		
Tª mínima máis alta	17.6 (día 13)	23.5 (04/07/1961)		
Tª máxima media	25.7	25.9	29.4 (2016)	22.7 (1983)
Tª máxima absoluta	32.0 (día 12)	39.0 (07/07/2013)		
Tª máxima máis baixa	21.5 (día 29)	16.2 (20/07/1980)		
Precipitación acumulada	19	22-37	166 (1971)	0 (1981)
Días de chuvia (≥1mm)	5	5	11 (1995)	0 (1993)

**Comentario:** Mes moi cálido nas mínimas e normal nas máximas. Como resultado disto a temperatura media para este mes de xullo resultou cálida.

A precipitación rexistrada é inferior ao rango de valores normais, resultando un mes seco que, sen embargo, non acadou o valor climático agardado no número de días de chuvia.

\* Valores climáticos 1981-2010. Precipitación: 1958-2019. Temperatura: 1958-2019



## OURENSE

	XULLO 2019	VALORES CLIMÁTICOS*	valor máximo da serie*	valor mínimo da serie*
T <sup>a</sup> media	23.6	22.5	25.0 (2013)	19.0 (1977)
T <sup>a</sup> mínima media	15.7	14.8	17.7 (1972)	13.0 (1974)
T <sup>a</sup> mínima absoluta	9.4 (día 30)	6.4 (08/07/1996)		
T <sup>a</sup> mínima máis alta	19.1 (día 22)	22.6 (22/07/1990)		
T <sup>a</sup> máxima media	31.4	30.2	33.8 (1989)	24.7 (1977)
T <sup>a</sup> máxima absoluta	38.6 (día 12)	42.6 (20/07/1990)		
T <sup>a</sup> máxima máis baixa	24.9 (día 29)	18.0 (13/07/1982)		
Precipitación acumulada	29	9-19	69 (2009)	0 (2016)
Días de chuvia (≥1mm)	2	3	15 (1983)	0 (2016)

**Comentario:** Mes cálido para as máximas, mentres que resultou moi cálido para a temperatura media mensual e

A precipitación acumulada foi superior ao rango de valores normais, polo que o mes resultou húmido nesta localidade. Sen embargo, non se acadou o valor climático agardado no número de días de chuvia.

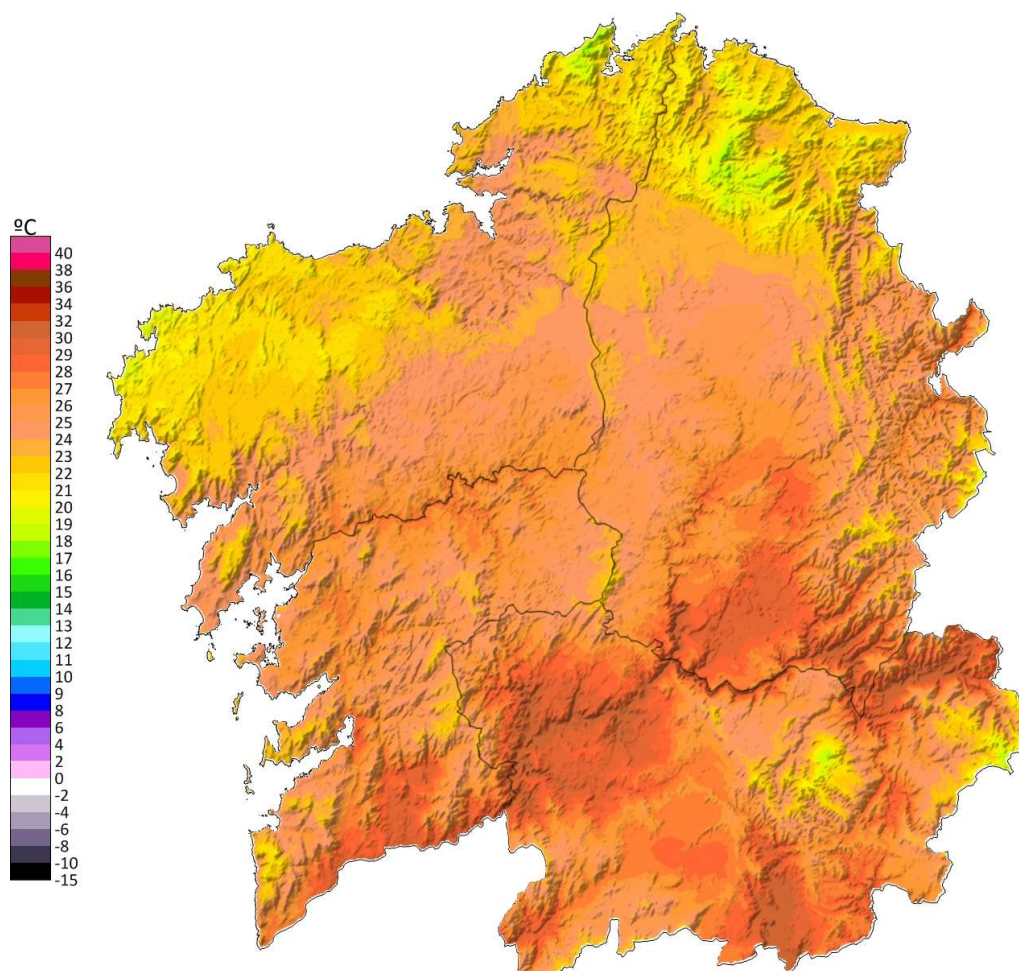
\* Valores climáticos 1981-2010. Precipitación: 1973-2019. Temperatura: 1972-2019



## 5 TEMPERATURA

As temperaturas en media foron cálidas para esta época do ano, aínda que con moita variabilidade espacial e temporal, reflectindo o cambiante das situacións meteorolóxicas ao longo do mes. Así pódese ver, na Figura 3, como no terzo norte da Comunidade as temperaturas non foron moi elevadas.

### 5.1. Temperatura media das máximas.



**Figura 3:** Mapa de temperatura media das máximas do mes de xullo de 2019.

O valor medio das temperaturas máximas no mes de xullo para Galicia, a partir dos valores do mapa, foi de 25 °C. Os valores máis altos rexistráronse principalmente no Miño ourensá, a comarca de Verín e na Ribeira Sacra, con temperaturas que superaron os 30 °C. Por outra banda, os valores máis baixos déronse na Mariña Lucense, concretamente na Serra do Xistral, pero tamén nas zonas máis elevadas da provincia de Ourense. Nestas localidades as temperaturas máximas apenas chegaron aos 18 °C.





## 5.2. Temperatura media das mínimas.

O valor medio das temperaturas mínimas no mes de xullo, a partir dos valores do mapa, para o territorio galego foi de 13.3 °C, sendo os valores máis baixos os rexistrados na comarca da Limia con valores próximos aos 7 °C. Os valores máis altos déronse na comarca de Vigo, e algunhas localidades das comarcas de A Coruña e Bergantiños, acadándose valores por riba dos 17 °C.

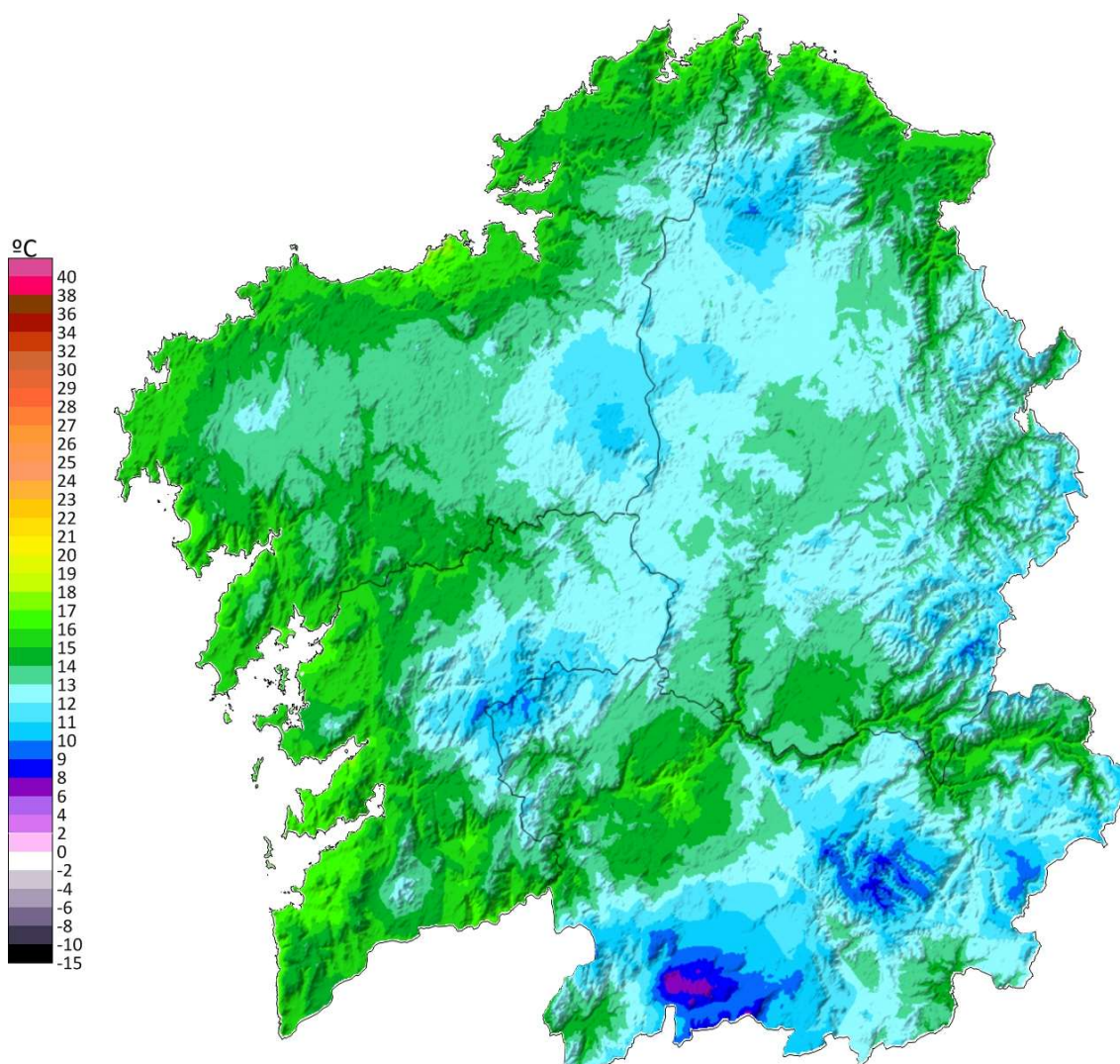


Figura 4: Mapa de temperatura media das mínimas do mes de xullo de 2019.



### 5.3. Anomalía de temperatura media con respecto ao período 1981-2010.

Existe un gran contraste entre zonas costeiras ou do interior que mesmo resultaron frías, con zonas moi cálidas como se pode observar no Baixo Miño e no Miño ourensá. Tamén houbo zonas que resultaron normais para esta época do ano. Así a anomalía media segundo os valores do mapa foi de  $+0.78\text{ }^{\circ}\text{C}$ , superándose os  $+2\text{ }^{\circ}\text{C}$  nas zonas máis calorosas, e en zonas costeiras como a Costa da morte, as anomalías mesmo foron negativas (aproximadamente  $-0.7\text{ }^{\circ}\text{C}$ ).

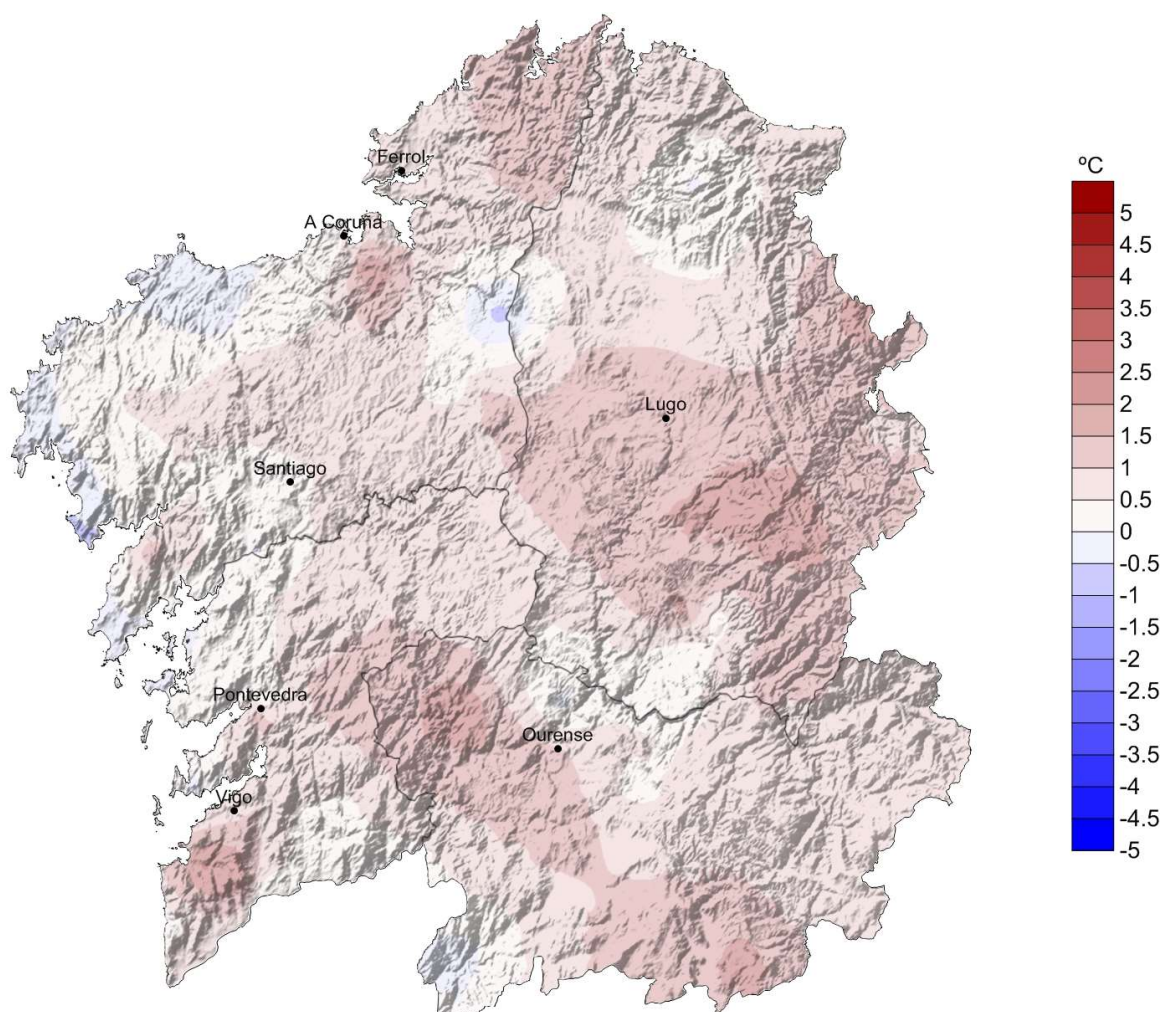


Figura 5: Mapa de anomalía de temperatura media ( $^{\circ}\text{C}$ ) de xullo respecto ao período 1981-2010.



A continuación móstranse as anomalías máis altas e máis baixas destacables nos concellos da nosa Comunidade, con respecto ao período climático 1981-2010. Pódese observar a diferenza das altas anomalías de temperatura déronse principalmente no sur da Comunidade (Táboa 1) e as anomalías máis baixas déronse na Costa da Morte. (Táboa 2).

Anomalías <u>máis altas</u> de temperatura media con respecto ao período 1981-2010		
Concello	Provincia	Anomalía (°C)
Gondomar	Pontevedra	1.9
Triacastela	Lugo	1.7
Cambre	A Coruña	1.7
Carballiño (O)	Ourense	1.7
San Amaro	Ourense	1.6
Leiro	Ourense	1.6
Láncara	Lugo	1.6
Nigrán	Pontevedra	1.6
Boborás	Ourense	1.5
Verín	Ourense	1.5

**Táboa 1:** Anomalías máis elevadas no mes de xullo de 2019.

Anomalías <u>máis baixas</u> de temperatura media con respecto ao período 1981-2010		
Concello	Provincia	Anomalía (°C)
Aranga	A Coruña	-0.4
Carnota	A Coruña	-0.3
Fisterra	A Coruña	-0.3
Corcubión	A Coruña	-0.2
Entrimo	Ourense	-0.2
Malpica de Bergantiños	A Coruña	-0.2
Ponteceso	A Coruña	-0.1
Ribeira	A Coruña	-0.1
Cee	A Coruña	-0.1
Muros	A Coruña	-0.1

**Táboa 2:** Anomalías máis baixas no mes de xullo de 2019.



Nas táboas 3 e 4 móstranse as temperaturas máximas máis altas rexistradas en Galicia no mes de xullo de 2019 para estacións situadas por debaixo e por enriba dos 1000 metros de altitude respectivamente. As xornadas do 12 e o 22 foron especialmente calorosas para as dúas altitudes, superándose os 30 °C incluso por riba dos 1000 m.

Temperaturas máximas máis altas rexistradas no mes de xullo de 2019				
por debaixo dos 1000m de altitude				
Data	estación	Concello	Provincia	TA (°C)
12/07/2019	Remuíño	ARNOIA (A)	Ourense	39.5
22/07/2019	Míllara	PANTÓN	Lugo	39.4
22/07/2019	A Portela	VILAMARTÍN DE VALDEORRAS	Ourense	39.3
11/07/2019	EVEGA Leiro	LEIRO	Ourense	39.0
12/07/2019	Ourense	OURENSE	Ourense	38.6
22/07/2019	Verín-Vilela	VERÍN	Ourense	38.4
22/07/2019	Prado	CASTRELO DE MIÑO	Ourense	37.9
22/07/2019	Ourense-Estacións	OURENSE	Ourense	37.9
22/07/2019	San Clodio	RIBAS DE SIL	Lugo	37.6
11/07/2019	Areas	TUI	Pontevedra	37.4

**Táboa 3:** Temperaturas máximas máis altas rexistradas no mes de xullo de 2019 a altitude menor de 1000 m.

Temperaturas máximas máis altas rexistradas no mes de xullo de 2019				
por enriba dos 1000m de altitude				
Data	estación	Concello	Provincia	TA (°C)
22/07/2019	O Invernadeiro	VILARIÑO DE CONSO	Ourense	32.8
22/07/2019	A Mezquita	MEZQUITA (A)	Ourense	32.3
12/07/2019	Xurés	MUÍÑOS	Ourense	31.5
22/07/2019	Corzos	VEIGA (A)	Ourense	31.5
22/07/2019	San Xoán de Río	SAN XOÁN DE RÍO	Ourense	31.4
22/07/2019	O Cebreiro	PEDRAFITA DO CEBREIRO	Lugo	31.2
22/07/2019	Serra do Eixe	VEIGA (A)	Ourense	30.4
22/07/2019	Alto do Poio	PEDRAFITA DO CEBREIRO	Lugo	29.4
22/07/2019	Ancares	CERVANTES	Lugo	29.4
12/07/2019	Casaio	CARBALLEDA DE VALDEORRAS	Ourense	28.8

**Táboa 4:** Temperaturas máximas máis altas rexistradas no mes de xullo de 2019 a altitude maior de 1000 m.





Nas táboas 5 e 6 móstranse as temperaturas mínimas máis baixas rexistradas na Comunidade Galega no mes de xullo de 2019 para estacións situadas por enriba e por debaixo dos 1000 metros de altitude, respectivamente. As temperaturas mínimas máis baixas déronse en xeral nas dúas últimas xornadas do mes, con valores máis baixos dos normais da época do ano.

Temperaturas mínimas máis baixas rexistradas no mes de xullo de 2019				
por enriba dos 1000m de altitude				
Data	estación	Concello	Provincia	TA (°C)
30/07/2019	Xares	VEIGA (A)	Ourense	2.5
30/07/2019	Cabeza de Manzaneda	MANZANEDA	Ourense	2.8
30/07/2019	Lardeira	CARBALLEDA DE VALDEORRAS	Ourense	3.0
30/07/2019	Casaio	CARBALLEDA DE VALDEORRAS	Ourense	4.0
30/07/2019	Corzos	VEIGA (A)	Ourense	5.1
31/07/2019	O Invernadeiro	VILARIÑO DE CONSO	Ourense	5.3
30/07/2019	Ancares	CERVANTES	Lugo	5.5
30/07/2019	Alto do Poio	PEDRAFITA DO CEBREIRO	Lugo	5.7
30/07/2019	Serra do Eixe	VEIGA (A)	Ourense	5.7
28/07/2019	O Cebreiro	PEDRAFITA DO CEBREIRO	Lugo	5.9

**Táboa 5:** Temperaturas mínimas máis baixas rexistradas no mes de xullo de 2019 altitude superior a 1000m.

Temperaturas mínimas máis baixas rexistradas no mes de xullo de 2019				
por debaixo dos 1000m de altitude				
Data	estación	Concello	Provincia	TA (°C)
31/07/2019	Calvos	CALVOS DE RANDÍN	Ourense	0.3
31/07/2019	Lanzós	VILALBA	Lugo	3.0
31/07/2019	Baltar	BALTAR	Ourense	3.8
31/07/2019	Sambreixo	GUITIRIZ	Lugo	4.3
31/07/2019	Mouriscade	LALÍN	Pontevedra	4.5
31/07/2019	Xinzo	XINZO DE LIMIA	Ourense	4.7
31/07/2019	Castro R. de Lea	CASTRO DE REI	Lugo	5.8
31/07/2019	Verín-Vilela	VERÍN	Ourense	5.9
31/07/2019	Fragavella	ABADÍN	Lugo	5.9
31/07/2019	Ventosa	NAVIA DE SUARNA	Lugo	6.1

**Táboa 6:** Temperaturas mínimas máis baixas rexistradas no mes de xullo de 2019 altitude inferior a 1000m.

## 5.4. Evolución da temperatura media no período 1961-2019.

Na figura 6 pode verse a evolución da temperatura media das once estacións que compoñen a serie rexional. O valor medio en 2019 para esta serie foi 20.4 °C.

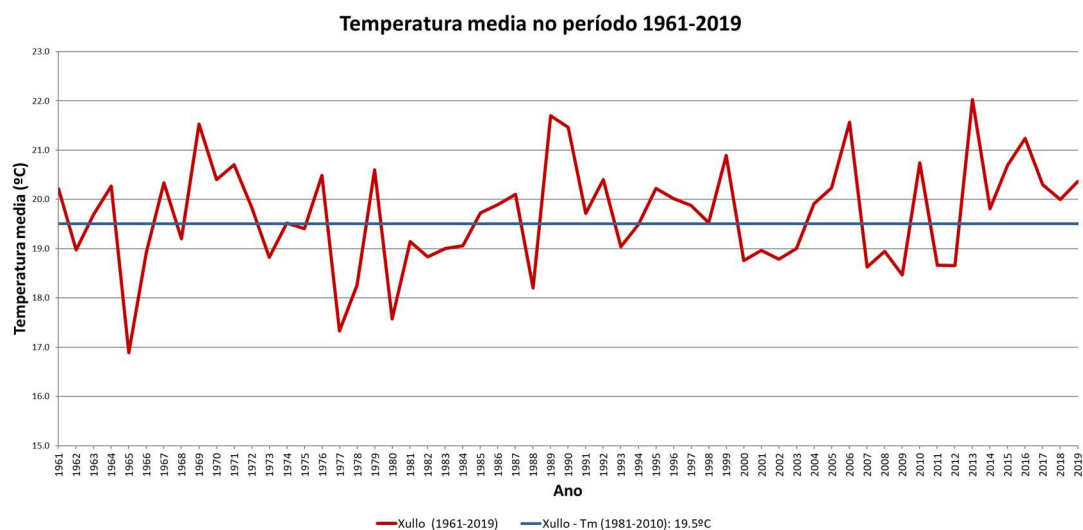


Figura 6: Temperatura media ó longo do período 1961-2019 para xullo.

A anomalía media da temperatura para este mes de xullo en Galicia, obtida a partir das anomalías medias en once estacións meteorolóxicas representativas, foi de +0.69 °C, o que fai que o mes poida considerarse no conxunto de Galicia como cálido cun valor moi similar ao do ano 2017. A esta caracterización contribuíron tanto as temperaturas máximas, que tamén resultaron cálidas (anomalía de +0.78 °C) e as mínimas tamén cálidas (anomalía de +0.59 °C).

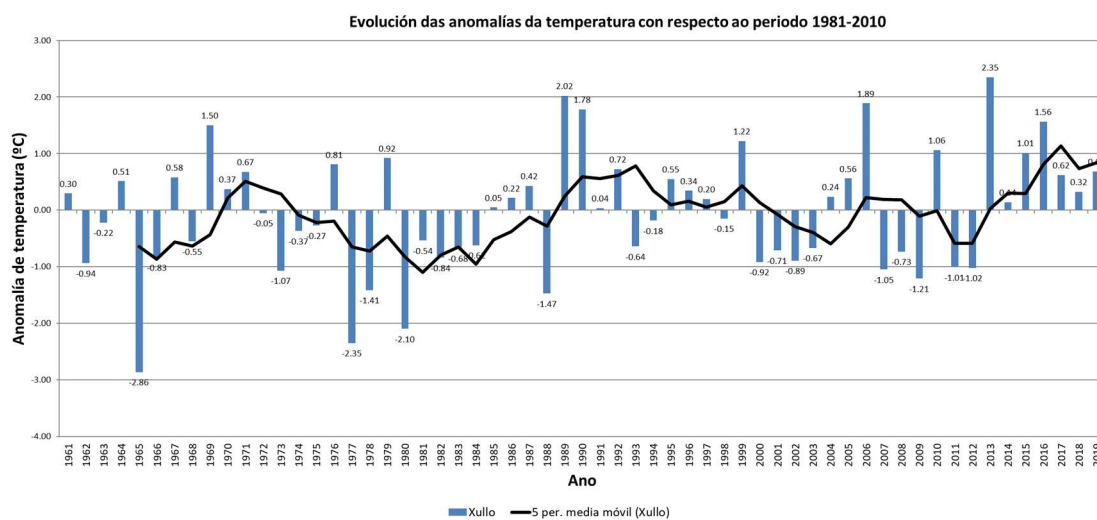


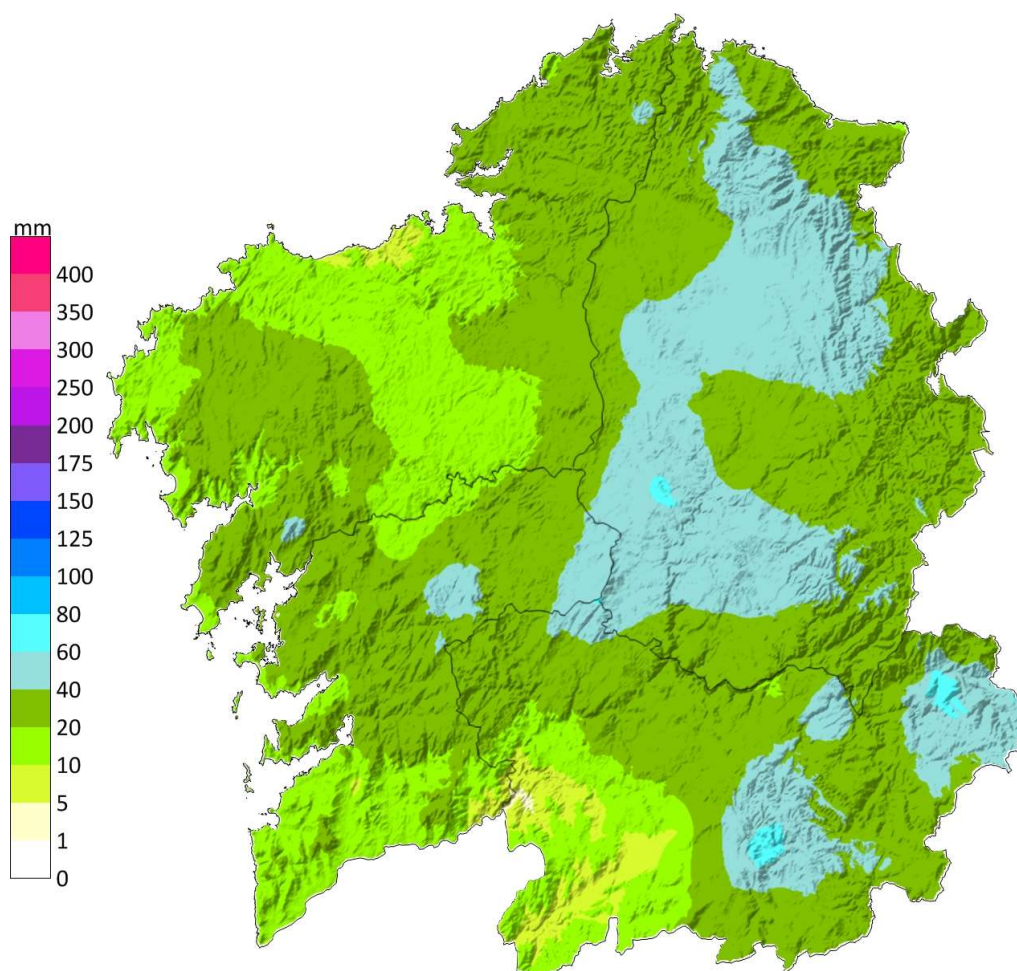
Figura 7: Evolución da anomalía de temperatura media en xullo, respecto ó período 1981-2010.

## 6 PRECIPITACIÓN

A distribución das precipitacións acumuladas ao longo do mes de xullo, depende moito dos sucesos concretos onde se rexistraron fortes cantidades de chuva con presenza de pedrazo, principalmente nas xornadas do 4, 8 e 13, que debido a súa orixe tormentosa, nalgúns lugares foron con intensidade torrencial e polo tanto con valores moi elevados de precipitación. As chuvias frontais tiveron lugar principalmente nas xornadas do 20, 25 e 27.

Segundo os valores do mapa, a precipitación media acumulada é de 30 L/m<sup>2</sup>. Os valores máis altos acadáronse nas provincias de Lugo e Ourense e na comarca do Deza, que foron os máis afectados polas chuvias torrenciais dos sucesos tormentosos das xornadas do 4, 8 e o 13, con valores próximos aos 70 L/m<sup>2</sup>. Os valores máis baixos déronse nas Terras de Celanova e algunhas zonas do Baixo Miño, onde apenas se acadaron 7 L/m<sup>2</sup>.

### 6.1. Precipitación acumulada mensual xullo 2019



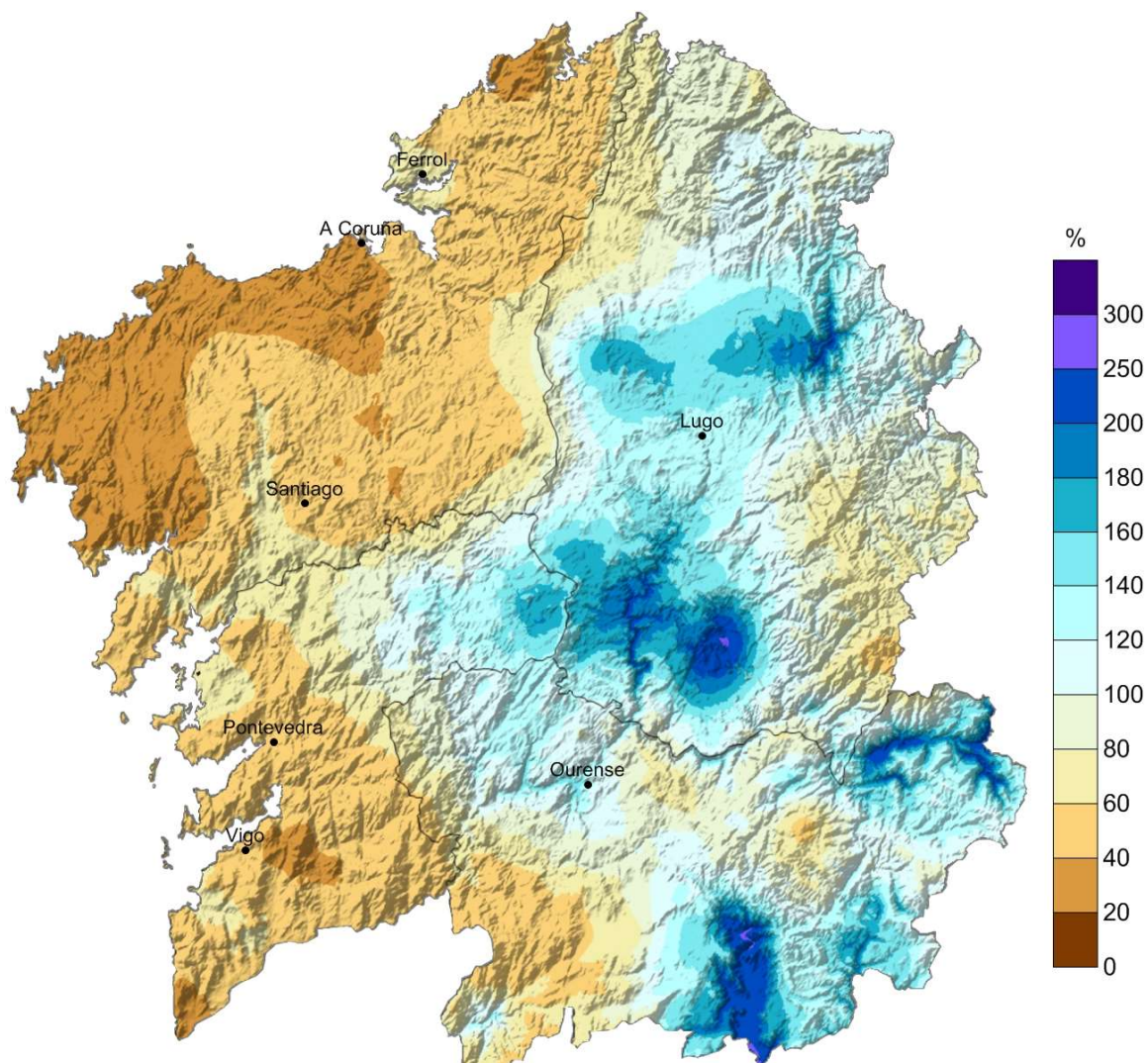
**Figura 8:** Mapa de precipitación acumulada no mes de xullo de 2019.





## 6.2. Porcentaxe de valor acumulado de precipitación con respecto ao valor normal.

No mapa da figura 9 pódese ver a porcentaxe de precipitación no mes de xullo con respecto aos valores climáticos, sendo o 100% o valor normal. O valor medio para o conxunto do territorio galego foi un 10 % inferior ao período de referencia 1981-2010. Aquí pódese apreciar claramente o efecto das fortes choivas nos días máis tormentosos, resultando que no leste da Comunidade algúns puntos superaron o 166 % do valor climático, mentres que no oeste da mesma, houbo localidades nas que a precipitación acumulada foi ata un 76% inferior ao valor agardado.



**Figura 9:** Porcentaxe da precipitación acumulada con respecto aos valores normais do período 1981-2010 do mes de xullo de 2019.

### 6.3. Días de chuva en xullo de 2019

O número medio de días de chuva (maior ou igual a  $1 \text{ L/m}^2$ ) foi de 4.0. Os valores máis altos de número de días de chuva déronse na Mariña Central con valores que superaron os 6 días. Os días de chuva máis baixos déronse na comarca de Ribeiro, onde só se acadou un día de chuva.

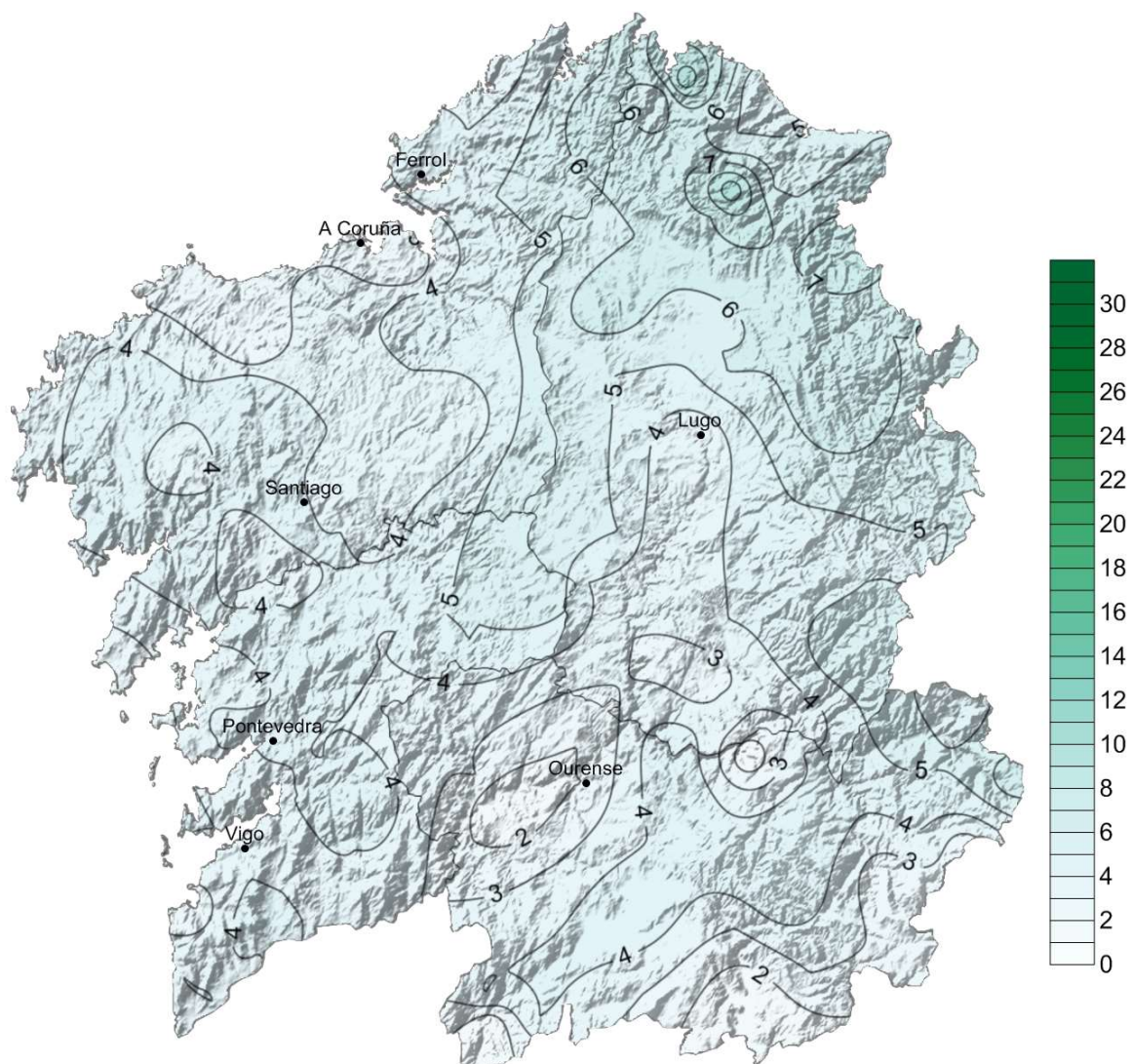


Figura 10: Días de chuva superior a  $1 \text{ L/m}^2$  durante o mes de xullo de 2019.



A táboa 7 mostra as cantidades máximas de precipitación mensual medidas na rede de estacións meteorolóxicas de MeteoGalicia durante o mes de xullo. Tal e como se ven indicando neste informe, nótase que as chuvias máis elevadas superaron os 50 L/m<sup>2</sup>. E son características de zonas nas que houbo chuvias torrenciais nas xornadas do 7, 8 e 13 de xullo.

Precipitacións acumuladas máximas en xullo de 2019			
Estación	Concello	Provincia	Chuvia (L/m <sup>2</sup> )
Laza	LAZA	Ourense	73
Serra Vacaloura	PORTOMARÍN	Lugo	66
Serra do Faro	RODEIRO	Pontevedra	62
Lardeira	CARBALLEDA DE VALDEORRAS	Ourense	60
Serra do Eixe	VEIGA (A)	Ourense	60
Fragavella	ABADÍN	Lugo	59
San Fiz	CHANTADA	Lugo	59
Bóveda	BÓVEDA	Lugo	58
Casaio	CARBALLEDA DE VALDEORRAS	Ourense	57
Pol	POL	Lugo	57

**Táboa 7:** Precipitacións mensuais máis altas rexistradas no mes de xullo de 2019.

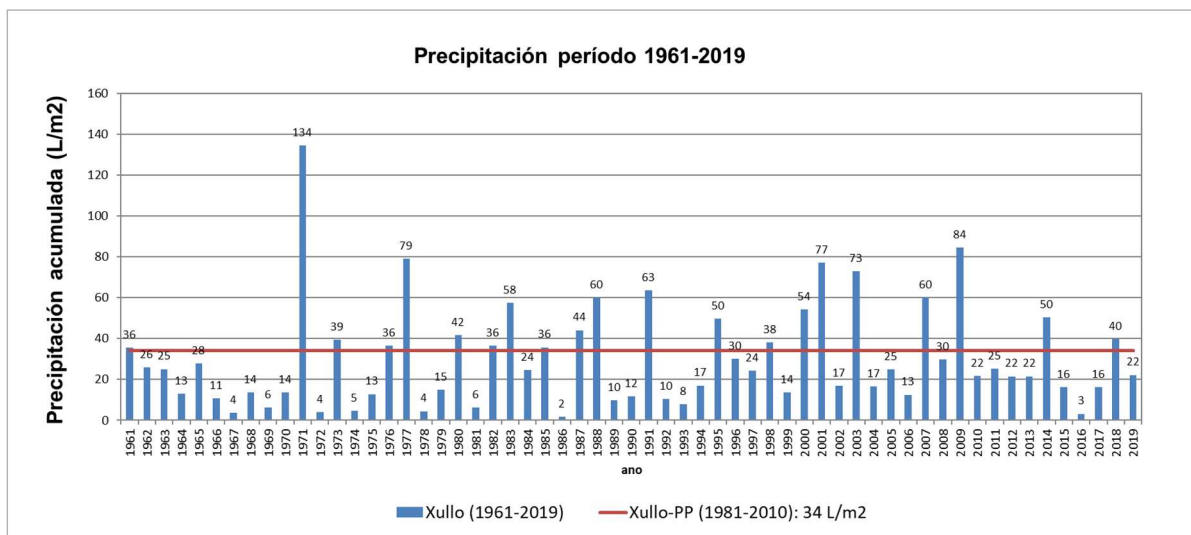
Precipitacións máximas en 24 horas (L/m <sup>2</sup> )				
Estación	Concello	Provincia	Chuvia (L/m <sup>2</sup> )	Instante de inicio (UTC)
Laza	LAZA	Ourense	65	07/07/2019 22:20
Bóveda	BÓVEDA	Lugo	44	04/07/2019 00:40
San Fiz	CHANTADA	Lugo	40	12/07/2019 21:20
Serra do Faro	RODEIRO	Pontevedra	38	12/07/2019 18:40
Verín-Vilamaior	VERÍN	Ourense	37	07/07/2019 22:10
Serra do Eixe	VEIGA (A)	Ourense	33	07/07/2019 19:40
Xares	VEIGA (A)	Ourense	30	08/07/2019 09:20
Riotorto	RIOTORTO	Lugo	30	04/07/2019 18:20
Pol	POL	Lugo	30	04/07/2019 05:30
Verín-Vilela	VERÍN	Ourense	30	08/07/2019 03:50

**Táboa 8:** Precipitacións máis altas en 24 horas rexistradas no mes de xullo de 2019.



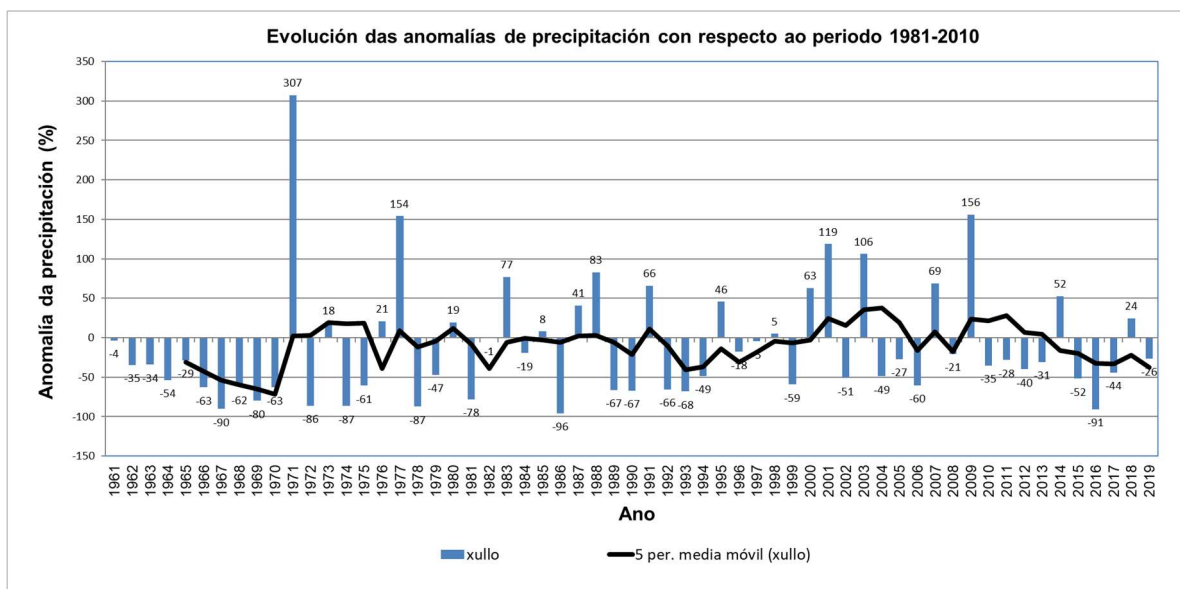
## 6.4. Evolución da precipitación en xullo de 2019

Na figura 11 pode verse a evolución da precipitación media das 16 estacións que compoñen a serie rexional. O valor medio en 2019, para esta serie, foi 22 L/m<sup>2</sup>.



**Figura 11:** Precipitación ó longo do período 1961-2019 para xullo.

A anomalía media das precipitacións para este mes de xullo en Galicia, obtida a partir das anomalías medias en dezaseis estacións meteorolóxicas representativas, foi dun 26 % por debaixo do normal. Isto fai que o mes poida considerarse seco, tendo en conta o conxunto da Comunidade. Neste caso o precedente máis seco tamén é o ano 2017.



**Figura 12:** Evolución da anomalía de precipitación en xullo, respecto ó período 1981-2010.

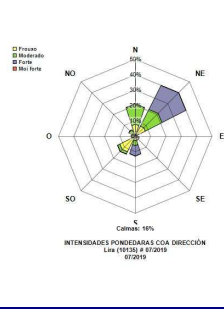
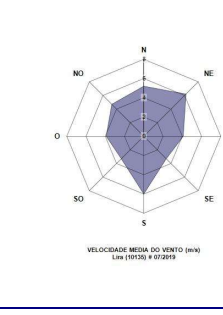
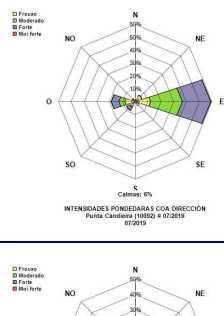
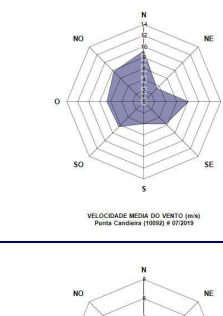
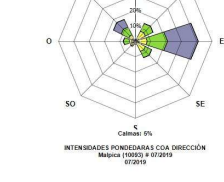
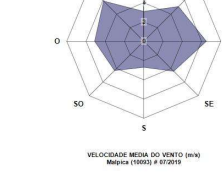


## 7 VENTO

Na seguinte táboa móstranse as estacións que rexistraron un valor de refacho máximo de vento igual ou superior a 100 km/h. Só nunha localidade acadáronse os 100 km/h, o día 4 de xullo, aínda que foron moitas as localidades con refachos máximos de vento superiores aos 70 km/h durante distintas xornadas do mes.

Refachos máximos superiores aos 100 km/h en xullo				
Data	Estación	Concello	Provincia	Refacho (km/h)
04/07/2019	Punta Candieira	CEDEIRA	A Coruña	100.2

**Táboa 9:** Refachos máximos superiores aos 100 km/h no mes de xullo.

PROVINCIA DE A CORUÑA						
Estación	Concello	Refacho máximo (km/h)	Compoñente dominante	% calmas	Rosa dos ventos mensual	Velocidade media mensual (m/s)
		Data				
Lira	Carnota	77.5	NE	16		
		Día 16				
Pta. Candieira	Cedeira	100.2	E	6		
		Día 4				
Malpica	Malpica	65.6	E	5		
		Día 29				





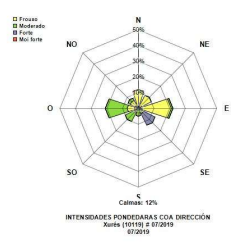
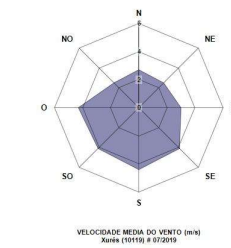
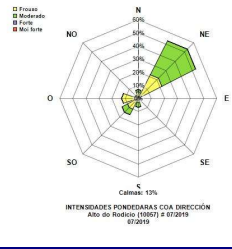
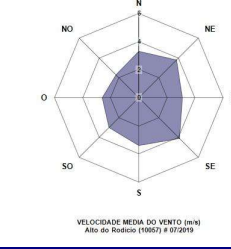
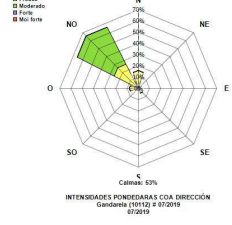
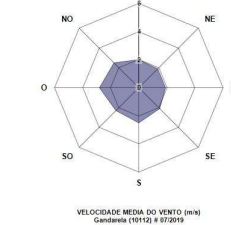
PROVINCIA DE A CORUÑA						
Estación	Concello	Refacho máximo (km/h)	Compoñente dominante	% calmas	Rosa dos ventos mensual	Velocidade media mensual (m/s)
		Data				
Marco da Curra	Monfero	55.0	NE	10		
		Día 29				

**Táboa 10:** Resumo do vento no mes de xullo de 2019 na provincia de A Coruña.


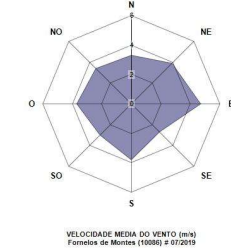
PROVINCIA DE LUGO						
Estación	Concello	Refacho máximo (km/h)	Compoñente dominante	% calmas	Rosa dos ventos mensual	Velocidade media mensual (m/s)
		Data				
Penedo do Galo	Viveiro	94.1	N	5		
		Día 29				
Campus Lugo	Lugo	38.8	N	42		
		Día 16				
Ancares	Cervantes	68.1	NE	13		
		Día 4				

**Táboa 11:** Resumo vento no mes de xullo de 2019 na provincia de Lugo



PROVINCIA DE OURENSE						
Estación	Concello	Refacho máximo (km/h)	Compoñente dominante	% calmas	Rosa dos ventos mensual	Velocidade media mensual (m/s)
		Data				
Xurés	Muiños	56.9	E	12		
		Día 23				
Rodicio	Maceda	63.4	NE	13		
		Día 13				
Gandarela	Celanova	37.9	NO	53		
		Día 29				

**Táboa 13:** Resumo do vento no mes de xullo de 2019 na provincia de Ourense.

PROVINCIA DE PONTEVEDRA						
Estación	Concello	Refacho máximo (km/h)	Compoñente dominante	% calmas	Rosa dos ventos mensual	Velocidade media mensual (m/s)
		Data				
Fornelos	Fornelos de Montes	56.4	NO	22		
		Día 13				



PROVINCIA DE PONTEVEDRA						
Estación	Concello	Refacho máximo (km/h)	Compoñente dominante	% calmas	Rosa dos ventos mensual	Velocidade media mensual (m/s)
		Data				
Ons	Bueu	53.3	NE	9	<p>INTENSIDADES PONDEADAS COA DIRECCIÓN Ons (19129) # 072019 07/2019</p>	<p>VELOCIDADE MEDIA DO VENTO (m/s) Ons (19129) # 072019</p>
		Día 16				

**Táboa 14:** Resumo do vento no mes de xullo de 2019 na provincia de Pontevedra.



## 8 RADIACIÓN SOLAR

### 8.1. Mapa de irradiación solar mensual

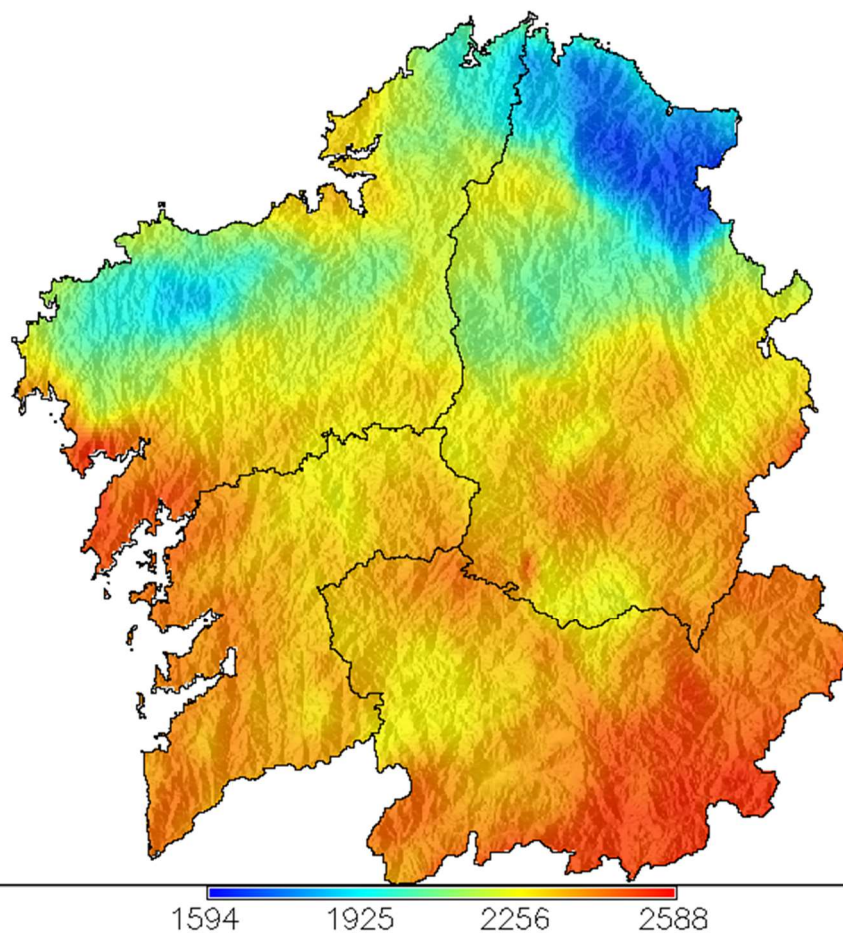


Figura 13: Irradiación mensual ( $10 \text{ kJ m}^{-2} \text{ día}^{-1}$ ) para o mes de xullo de 2019.



## 8.2. Anomalía de insolación con respecto ó valor normal

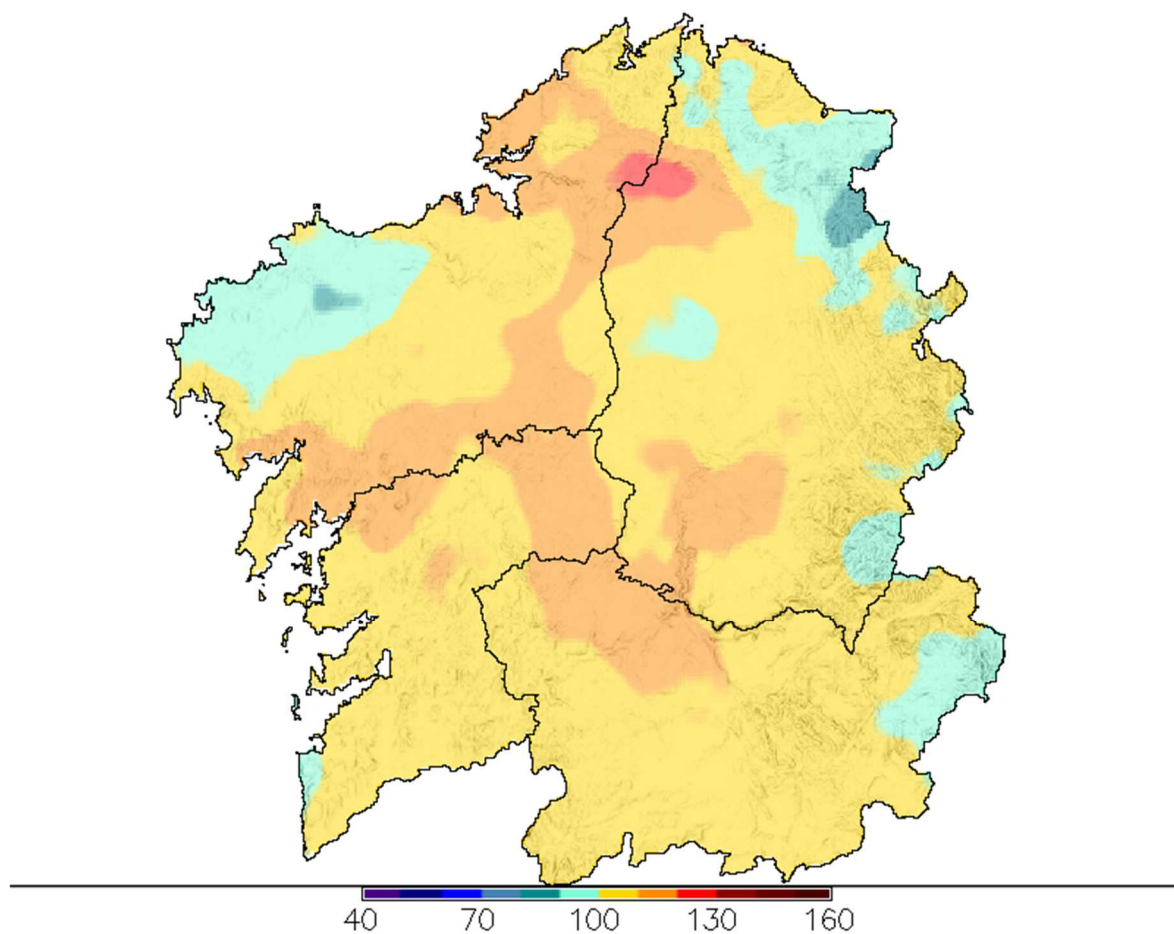


Figura 14: Anomalía de insolación en % respecto ó valor normal calculado no período 1985-2008.

## 9 RAIOS

A rede de detección de raios de Meteogalicia rexistrou 6608 raios neste mes de xullo. Estes raios foron detectados principalmente nas xornadas do 4 e o 13, seguido moi de lonxe pola xornada do día 8 (Figura 15).

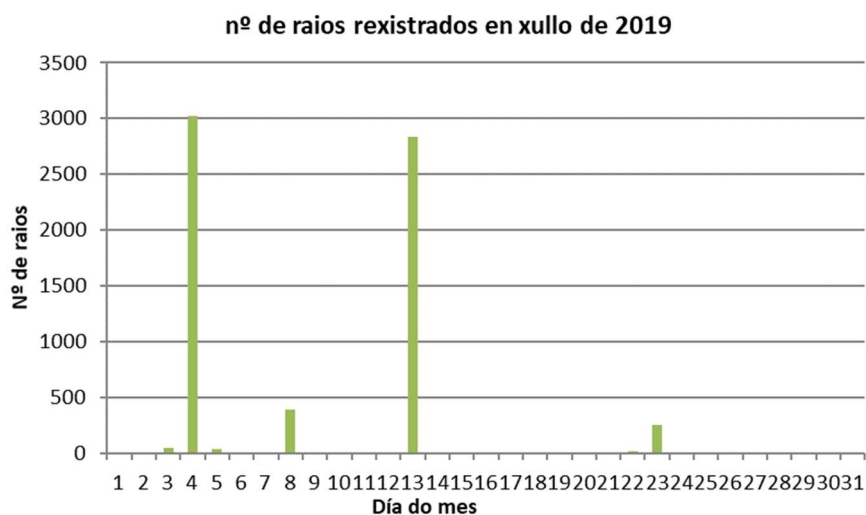


Figura 15: Número de raios por día detectados en Galicia en xullo de 2019.

A continuación preséntase o número de raios detectados por provincias, como se pode ver, a maioría dos raios detectados déronse nas provincias de Lugo e Ourense (Figura 16).

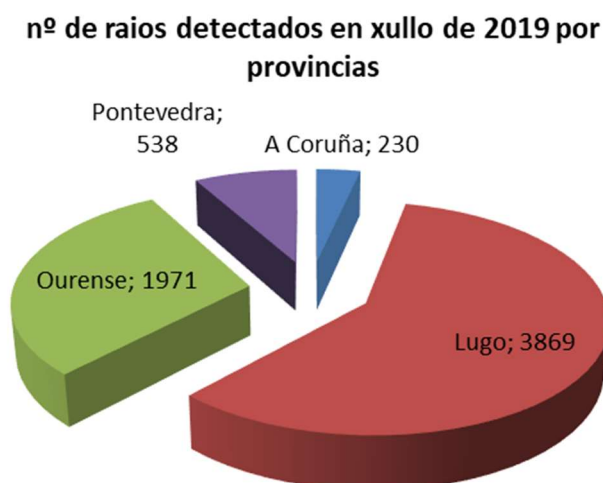
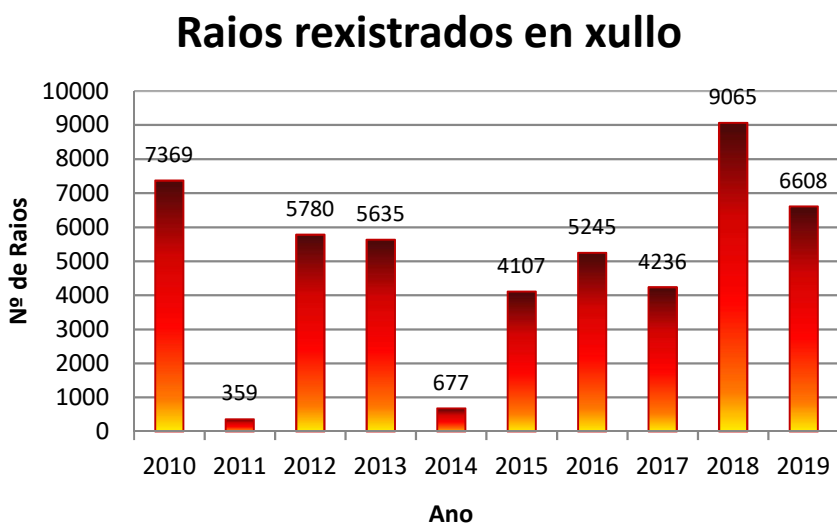


Figura 16: Número de raios detectados por provincia en Galicia en xullo de 2019.



Na figura 17, pódese ver o número total de raios rexistrados en xullo en Galicia dende o ano 2010 ao 2019. Nesta gráfica pódese observar que desde o ano 2010 este mes de xullo foi o terceiro que presentou máis número de raios.



**Figura 17:** Número total de raios rexistrados en xullo dende 2010 a 2019.

**MeteoGalicia**  
**Dirección Xeral de Calidade Ambiental e Cambio Climático**  
**Consellería de Medio Ambiente, Territorio e Vivenda**  
**Xunta de Galicia**





Rede de estacións automáticas da CMA

Ano: 2019 Mes: 7

Provincia Estación	T <sup>ao</sup> C				T <sup>a</sup> Máxima °C			T <sup>a</sup> Mínima °C			Precipitación l/m2			BHC	Humidade Rel. %			Radiación Solar			Vento km/h			Presión	Nº Días		
	Med	Med	Abs	Día	Med	Abs	Día	Med	Abs	Día	Acu	Max	Día	l/m2	Med	Max	Min	Insolación %	Horas de sol	Irradiación 10kJ/m2	Veloc. media	Racha max	Día	Med. hPa	Choiva	Xeada	
<b>A Coruña</b>																											
A Gándara	16.2	20.02	25.4	10	13.9	12.0	2	26	9.5	27	-76	88	98	70	44	206	1923	19	72	25	969	11	0				
Aldea Nova	18.0	22.43	26.9	10	14.4	11.3	31	30	15.8	27	-107	85	99	67	53	247	2243	7	53	29	984	9	0				
Arzúa	18.6	25.52	33.7	22	12.6	7.0	31	15	8.4	27	-132	82	99	55	60	275	2310	6	46	13	973	5	0				
Camariñas	18.0	19.92	22.0	10	16.1	12.5	31	11	4.7	27	-106	88	96	77	56	257	2230	19	65	2	1016	6	0				
Cariño	18.8	21.11	24.5	18	16.4	12.9	31	24	8.8	27	-89	88	96	77	49	226	2027	14	69	29	1011	7	0				
Cespón	20.7	26.64	34.8	12	15.6	11.2	30	35	19.7	27	-135	75	94	54	71	327	2502	9	54	16	1011	6	0				
CIS Ferrol	19.8	24.45	29.9	10	15.6	11.1	31	29	21.1	27	-124	77	93	58	64	295	2327	11	58	29	1013	8	0				
Corrubedo	19.8	25.07	29.4	11	15.5	13.0	30	15	9.1	27	-147	75	91	56	66	304	2465	8	50	3	1012	4	0				
Coruña-Bens	20.0	22.93	26.8	24	17.5	15.4	31	9	6.1	27	**	84	92	73	**	**	2063	13	58	16	1003	5	0				
Coruña-Dique	18.3	20.29	24.9	24	16.5	12.4	31	8	5.8	27	**	84	92	73	**	**	**	16	55	29	1015	4	0				
Coruña-Torre de Hércul	18.8	21.8	25.1	13	16.4	13.5	31	14	10.2	27	**	80	90	67	**	**	**	**	**	**	**	5	0				
**Costa	19.7	25.94	33.4	22	14.7	11.0	30	21	11.6	27	**	83	99	61	**	**	**	4	33	31	996	6	0				
**Coto Muiño	17.4	22.57	28.6	10	12.7	7.8	31	23	6.7	27	**	87	100	66	**	**	**	4	38	25	**	10	0				
Fontecada	17.5	22.5	28.8	10	13.4	9.4	31	20	9.5	27	-107	79	92	59	50	233	2009	12	51	16	974	7	0				
**Guísamo	19.4	24.51	29.7	24	15.2	11.1	31	15	11.5	27	**	74	89	54	**	**	**	3	28	29	996	5	0				
**Lesende	19.4	24.74	32.7	12	14.7	11.0	30	18	9.6	27	-141	73	88	54	61	280	2372	4	35	16	996	6	0				
Lira	19.0	22.94	31.6	12	15.8	13.7	18	18	11.8	27	-135	79	93	64	70	323	2518	16	77	16	**	5	0				
Mabegondo	19.3	25.06	29.9	24	13.6	7.1	31	14	9.2	27	-129	83	99	62	57	262	2298	7	43	29	1006	5	0				
Malpica	17.5	20.68	26.9	24	15.3	13.6	31	13	11.7	27	-91	93	99	80	56	260	2126	19	65	29	998	4	0				
Marco da Curra	16.6	21.94	28.0	22	12.7	9.8	30	25	14.2	27	-107	82	96	63	58	269	2219	13	55	29	943	8	0				
Melide	18.6	26.38	34.4	22	12.0	7.7	31	27	8.2	27	-126	77	97	49	60	277	2329	6	47	2	962	8	0				
Muralla	16.7	21.65	28.9	22	13.2	10.4	30	48	23.2	25	-63	87	99	65	59	273	2069	23	78	16	940	7	0				
**O Val	19.3	23.82	28.8	22	14.7	9.9	31	28	16.4	27	**	81	94	64	**	**	**	4	39	29	1009	6	0				
Olas	17.6	23.37	28.3	22	13.2	9.3	31	25	7.6	27	-106	86	100	62	55	254	2216	10	47	25	**	6	0				
**Ordes	18.6	24.65	30.1	22	13.3	6.1	31	10	6.4	27	**	77	93	55	**	**	**	4	42	16	984	4	0				
**Paramos	17.8	23.03	29.0	10	13.3	9.4	31	28	11.6	27	**	90	100	70	**	**	**	7	44	26	974	7	0				
**Pazo de Galegos	20.1	26.69	35.1	22	14.7	10.2	31	12	3.4	25	-145	81	98	58	59	272	2347	3	23	12	990	6	0				
Punta Candieira	17.7	20.27	24.8	24	15.6	13.2	27	18	7.8	27	-99	87	97	72	52	241	2088	24	100	4	987	9	0				
Punta Langosteira	17.7	19.37	23.7	24	16.0	13.6	31	4	2.1	27	**	90	97	81	60	279	2208	14	58	2	1015	3	0				
Río do Sol	16.0	20.42	26.1	24	13.2	10.3	28	25	8.8	25	-71	92	100	77	42	157	1906	19	60	16	955	10	0				
**Rus	18.7	23.39	28.7	23	14.2	8.0	31	11	8.4	27	**	87	99	67	**	**	**	3	33	13	1001	5	0				
Sálvora	18.7	21.61	28.0	12	16.6	15.0	18	10	7.0	27	-143	82	91	69	74	339	2615	14	49	19	**	4	0				
Santiago-EOAS	19.2	25.06	33.5	22	14.6	10.3	31	22	9.9	27	-127	77	94	55	52	240	2244	14	54	16	987	7	0				
Santiago-San Lázaro	18.8	24.06	32.8	22	14.5	9.7	28	12	5.6	27	-140	77	92	57	59	274	2334	11	65	25	981	7	**				
Sergude	19.7	26.07	33.9	22	14.4	9.1	31	16	8.3	27	**	77	95	54	51	234	2040	**	**	**	**	5	0				
Serra da Faladoira	16.0	19.86	24.5	24	13.2	10.3	31	43	8.6	27	-62	90	99	74	46	212	1978	17	74	13	951	11	0				

\* Mide a velocidade do vento a menos de 10 metros.

--Non hai datos

\*\* Non se mide este parámetro nesta estación.





Rede de estacións automáticas da CMA

Ano: 2019 Mes: 7

Provincia Estación	T <sup>ao</sup> C				T <sup>a</sup> Máxima °C			T <sup>a</sup> Mínima °C			Precipitación l/m2			BHC	Humidade Rel. %			Radiación Solar			Vento km/h			Presión	Nº Días		
	Med	Med	Abs	Día	Med	Abs	Día	Med	Abs	Día	Acu	Max	Día	l/m2	Med	Max	Min	Insolación %	Horas de sol	Irradiación 10kJ/m2	Veloc. media	Racha max	Día	Med. hPa	Choiva	Xeada	
<b>Lugo</b>																											
A Pontenova	17.5	22.27	29.1	24	14.3	9.3	31	39	15.6	4	**	89	99	69	--	--	1576	13	59	29	**	**	**	**	11	0	
Abradelo	18.5	25.66	33.6	22	12.9	8.0	28	35	14.5	4	**	74	95	47	64	294	2392	**	**	**	**	**	**	**	6	0	
**Alto do Faro	16.6	22.8	31.1	22	11.9	8.5	31	48	24.1	13	**	80	96	53	**	**	**	6	41	29	921	**	**	**	8	0	
**Alto do Poio	16.2	21.31	29.4	22	11.5	5.7	30	34	12.3	27	**	74	94	50	**	**	**	8	55	3	**	**	**	**	7	0	
Ancares	16.3	21.48	29.4	22	11.5	5.5	30	27	12.9	27	-127	71	94	47	67	310	2572	12	68	4	866	**	**	**	8	0	
**Borreiros	18.9	23.45	28.8	23	14.2	8.9	31	31	9.9	4	-77	85	99	67	41	192	1732	4	39	29	1009	**	**	**	9	0	
Bóveda	20.3	28.99	36.7	22	13.3	7.6	28	57	43.6	4	-119	71	94	41	64	287	2478	6	57	4	966	**	**	**	5	0	
Burela	17.0	20.29	24.9	23	15.4	8.9	31	26	12.5	4	--	--	--	--	--	--	--	--	--	--	--	--	**	**	**	8	0
Campus Lugo	19.1	26.43	32.9	24	13.6	8.6	31	30	13.6	4	-116	80	100	50	50	230	2218	6	38	16	970	**	**	**	6	0	
Castro R. de Lea	18.3	25.22	32.6	24	12.9	5.8	31	53	21.1	4	**	82	98	56	51	235	2159	**	**	**	**	**	**	**	6	0	
Conchada	19.8	28.19	35.5	22	13.7	8.4	30	30	13.8	13	**	77	98	49	61	281	2482	**	**	**	**	**	**	**	7	0	
Corno do Boi	16.6	22.81	29.0	11	12.5	9.0	31	35	10.6	27	-92	83	97	57	52	240	2064	11	47	29	**	**	**	**	8	0	
Courel	19.0	27.27	34.8	22	12.5	8.3	28	38	20.3	4	-132	74	97	44	64	296	2482	6	71	13	928	**	**	**	6	0	
Fontaneira	16.2	21.87	28.9	22	12.0	8.0	31	45	17.1	4	-90	82	97	59	61	272	2205	16	61	4	906	**	**	**	8	0	
Foz	18.3	21.74	27.7	25	14.9	9.7	31	28	10.2	4	-84	86	96	71	40	187	1851	9	50	29	1009	**	**	**	9	0	
Fragavella	15.0	18.93	26.1	23	11.3	5.9	31	58	17.0	4	-38	91	100	73	39	181	1742	11	69	25	948	**	**	**	14	0	
Guitiriz-Mirador	16.5	22.35	28.8	11	12.5	8.9	31	36	18.4	27	-93	82	97	59	50	231	2106	9	54	2	939	**	**	**	8	0	
**Labrada	15.9	20.03	28.0	24	12.8	9.7	31	43	13.6	4	-62	86	98	68	39	182	1789	9	44	29	**	**	**	**	14	0	
**Lanzós	17.0	23.33	29.8	24	10.4	3.0	31	27	9.7	27	**	81	96	59	**	**	**	3	38	1	962	**	**	**	7	0	
**Lourenzá	19.0	23.8	29.2	25	14.6	8.3	31	29	13.0	4	**	84	97	66	**	**	**	2	29	25	**	**	**	**	10	0	
Marroxo	19.1	26.75	33.9	12	14.0	9.1	31	34	22.4	13	-136	75	95	45	55	244	2216	6	47	13	943	**	**	**	4	0	
**Millara	21.5	31.4	39.4	22	14.8	9.5	30	22	13.9	13	**	71	95	39	**	**	**	5	57	13	**	**	**	**	4	0	
Monforte	21.2	29.36	36.4	22	14.7	7.9	31	32	16.3	4	-133	70	94	40	58	267	2323	4	48	13	**	**	**	**	4	0	
**Morelle	19.9	29.09	35.6	24	12.8	6.2	31	34	17.2	4	-119	79	100	47	52	233	2182	3	28	29	968	**	**	**	7	0	
O Cebreiro	16.2	23.41	31.2	22	10.6	5.9	28	35	14.9	13	-119	80	99	56	65	259	2469	5	44	8	871	**	**	**	6	0	
O Xipro	17.7	25.29	31.6	24	11.9	6.8	31	34	11.2	13	-112	82	100	53	59	274	2308	10	44	8	927	**	**	**	8	0	
**Olveda	17.8	25.14	34.4	22	12.2	7.9	28	47	26.5	13	-122	78	97	49	57	255	2248	5	31	17	**	**	**	**	5	0	
Pedro Murias	19.0	22.05	27.6	25	15.9	11.1	31	20	10.9	27	-87	91	99	78	42	196	1805	8	53	29	1012	**	**	**	8	0	
Penedo do Galo	15.8	18.84	24.7	23	13.7	11.3	30	49	16.7	2	-44	91	100	74	41	188	1779	17	94	29	**	**	**	**	12	0	
Pol	17.0	23.72	31.6	24	12.6	7.5	31	56	29.5	4	**	85	100	56	53	246	2154	**	**	**	**	**	**	**	7	0	
Portomarín	19.2	27.56	33.7	24	12.9	6.7	31	47	28.0	4	**	79	99	48	54	247	2273	**	**	**	**	**	**	**	4	0	
Riotorto	18.4	23.69	31.3	24	14.6	9.1	31	53	24.5	4	-57	89	100	68	34	160	1755	7	56	4	**	**	**	**	9	0	
Sambreixo	17.4	24.14	30.3	11	11.0	4.3	31	49	22.7	4	**	82	99	56	54	249	2235	**	**	**	**	**	**	**	8	0	
**San Clodio	22.3	30.75	37.6	22	15.0	8.9	31	23	12.4	4	**	69	97	40	**	**	**	3	43	13	986	**	**	**	4	0	
**San Fiz	20.0	27.42	34.1	22	14.5	9.5	31	58	39.5	13	-144	74	93	47	57	255	2426	3	32	13	970	**	**	**	3	0	
Santa Cruz	18.8	23.49	27.4	23	14.1	7.1	31	35	15.2	4	-78	87	100	66	37	174	1803	4	47	29	**	**	**	**	10	0	
Serra Vacaloura	17.0	23.8	31.1	22	12.6	8.4	31	65	28.2	4	-90	83	99	54	61	272	2379	18	66	4	**	**	**	**	6	0	
Ventosa	17.5	24.5	33.3	22	11.7	6.1	31	34	16.4	27	-120	77	96	49	61	281	2379	8	46	8	913	**	**	**	7	0	

\* Mide a velocidade do vento a menos de 10 metros.

--Non hai datos

\*\* Non se mide este parámetro nesta estación.



Rede de estacións automáticas da CMA

Ano: 2019 Mes: 7

Provincia Estación	T <sup>o</sup> C			T <sup>a</sup> Máxima °C			T <sup>a</sup> Mínima °C			Precipitación l/m2			BHC	Humidade Rel. %			Radiación Solar			Vento km/h			Presión	Nº Días	
	Med	Med	Abs	Día	Med	Abs	Día	Acu	Max	Día	l/m2	Med	Max	Min	Insolación %	Horas de sol	Irradiación 10kJ/m2	Veloc. media	Racha max	Día	Med. hPa	Choiva	Xeada		
**Vilamor	18.5	22.81	27.1	5	14.6	8.1	31	42	17.4	4	-71	81	92	64	37	171	1749	6	45	29	**	11	0		
**Xabrega	20.7	29.32	36.8	22	14.4	8.6	31	29	21.5	13	-129	71	92	41	49	226	2166	3	41	25	979	6	0		

\* Mide a velocidade do vento a menos de 10 metros.

--Non hai datos

\*\* Non se mide este parámetro nesta estación.



Rede de estacións automáticas da CMA

Ano: 2019 Mes: 7

Provincia Estación	T <sup>o</sup> C				T <sup>a</sup> Máxima °C			T <sup>a</sup> Mínima °C			Precipitación l/m2			BHC	Humidade Rel. %			Radiación Solar			Vento km/h			Presión	Nº Días			
	Med	Med	Abs	Día	Med	Abs	Día	Med	Abs	Día	Acu	Max	Día	l/m2	Med	Max	Min	Insolación %	Horas de sol	Irradiación 10kJ/m2	Veloc. media	Racha max	Día	Med. hPa	Choiva	Xeada		
<b>Ourense</b>																												
A Mezquita	19.1	25.86	32.3	22	12.3	8.1	30	34	24.2	8	-151	64	87	40	70	324	2636	9	65	23	902	4	0					
**A Portela	22.6	31.59	39.3	22	14.9	10.2	31	32	11.4	25	-161	64	95	33	66	296	2436	5	37	13	**	6	0					
**A Trabe	20.7	27.74	34.2	22	14.1	9.2	30	19	17.6	8	-166	63	86	38	71	325	2580	4	36	4	928	3	0					
Alto do Rodicio	17.2	23.76	30.9	22	11.8	6.9	30	33	16.8	13	-123	79	98	52	65	301	2525	11	63	13	906	6	0					
Amiudal	19.3	26.73	34.3	12	13.6	9.4	30	38	28.9	13	-127	73	93	46	62	284	2408	9	56	13	953	3	0					
As Petarelas	21.0	29.81	37.2	22	13.3	9.0	30	25	8.8	3	**	68	95	37	67	309	2545	**	**	**	**	6	0					
Baltar	18.5	26.58	35.0	22	9.8	3.8	31	16	9.8	8	-148	71	99	37	65	299	2418	8	51	8	925	5	0					
Cabeza de Manzaneda	14.4	18.06	25.3	22	10.6	2.8	30	32	11.1	13	-128	69	92	40	68	315	2607	15	66	13	827	5	0					
**Calvos	16.9	25.24	33.2	22	7.4	0.3	31	9	2.8	25	-148	80	100	49	64	293	2402	6	39	24	**	7	0					
Casaio	16.6	22.19	28.8	12	11.6	4.0	30	56	18.8	8	**	--	--	--	**	**	**	--	--	--	**	7	0					
**Corzos	17.1	24.12	31.5	22	10.1	5.1	30	45	27.8	8	**	71	93	46	**	**	**	7	41	13	**	7	0					
Entrimo	19.3	26.9	33.8	22	12.7	6.8	30	12	5.7	13	**	76	96	49	60	274	2364	**	**	**	**	5	0					
**EVEGA Leiro	22.1	31.78	39.0	11	13.8	7.8	31	17	13.0	13	**	66	93	35	**	**	**	2	27	29	1003	3	0					
Gandarela	19.8	28.26	34.8	22	13.9	9.6	30	10	5.7	13	-153	74	94	46	57	262	2297	5	37	29	945	4	0					
Lardeira	15.6	20.5	27.2	12	11.3	3.0	30	59	18.3	8	-113	68	88	45	70	321	2625	15	96	13	841	7	0					
**Larouco	21.3	29.39	37.2	22	14.6	9.3	31	29	13.6	8	**	61	84	33	**	**	**	4	46	13	956	4	0					
Laza	20.6	29.2	36.3	22	13.3	8.4	31	72	65.2	8	-105	69	99	37	69	315	2502	6	49	13	**	5	0					
Monte Medo	19.3	27	33.8	22	12.8	7.3	31	25	17.8	13	**	74	97	45	59	273	2308	**	**	**	**	5	0					
O Invernadeiro	17.9	26.02	32.8	22	9.7	5.3	31	38	24.3	8	-135	70	96	40	71	324	2590	8	46	4	902	5	0					
Ourense	22.8	31.38	38.6	12	15.7	9.4	30	28	25.0	13	**	61	86	33	**	**	**	**	**	**	**	2	0					
Ourense-Estacións	23.2	31.27	37.9	22	16.6	11.4	30	29	25.6	13	-154	61	83	35	62	283	2357	5	56	13	1001	2	0					
**Pazo de Fontefiz	20.6	28.05	35.5	22	14.8	8.7	30	21	17.3	13	-170	68	88	43	65	290	2479	5	30	25	968	4	0					
**Ponte Boga	20.4	28.12	34.7	22	14.5	8.6	31	15	15.0	13	-165	64	83	38	55	254	2309	4	37	29	962	2	0					
**Prado	22.1	30.76	37.9	22	14.8	9.1	31	12	11.4	13	**	68	90	42	**	**	**	2	23	29	1001	3	0					
Remuíño	22.0	31.64	39.5	12	14.4	8.8	30	5	4.0	13	-162	69	94	39	57	262	2243	5	37	16	**	2	0					
**Riós	20.2	27.36	34.7	22	13.4	8.2	30	34	29.7	8	-150	66	91	41	73	335	2638	5	32	8	**	3	0					
San Xoán de Río	17.4	23.92	31.4	22	11.9	6.7	30	41	22.2	13	-114	78	97	52	63	292	2445	12	70	13	901	8	0					
Serra do Eixe	17.3	23.29	30.4	22	11.8	5.7	30	59	32.7	8	-108	76	96	51	70	325	2617	11	60	23	881	6	0					
Verín-Vilamaior	21.3	29.69	36.9	22	13.8	9.3	31	40	37.2	8	-148	66	91	38	71	325	2576	7	40	30	953	5	0					
Verín-Vilela	21.1	30.75	38.4	22	11.5	5.8	31	30	29.6	8	-148	70	98	38	71	328	2542	4	40	13	**	3	0					
Viana do Bolo	19.2	27.88	34.8	22	11.5	6.4	28	26	18.0	8	-144	72	97	44	69	316	2487	6	65	13	920	4	0					
Xares	15.1	19.54	26.6	12	10.9	2.5	30	36	29.8	8	-132	70	91	44	72	331	2646	17	91	13	827	5	0					
Xinzo	19.2	27.75	35.2	22	11.0	4.7	31	9	2.4	8	-146	76	100	43	51	235	2339	8	53	23	945	6	0					
Xurés	17.9	23.76	31.5	12	12.3	6.6	30	13	4.6	25	-153	74	96	50	68	310	2529	11	56	23	899	6	0					

\* Mide a velocidade do vento a menos de 10 metros.

--Non hai datos

\*\* Non se mide este parámetro nesta estación.



Rede de estacións automáticas da CMA

Ano: 2019 Mes: 7

Provincia Estación	T <sup>ao</sup> C				T <sup>a</sup> Máxima °C				T <sup>a</sup> Mínima °C				Precipitación l/m2			BHC	Humidade Rel. %			Radiación Solar			Vento km/h			Presión	Nº Días	
	Med	Med	Abs	Día	Med	Abs	Día	Med	Abs	Día	Acu	Max	Día	l/m2	Med	Max	Min	Insolación %	Horas de sol	Irradiación 10kJ/m2	Veloc. media	Racha max	Día	Med. hPa	Choiva	Xeada		
<b>Pontevedra</b>																												
**A Armenteira	18.6	24.7	33.8	12	13.0	9.0	28	29	11.0	25	-120	80	95	58	60	277	2346	5	36	16	**			5	0			
A Granxa	21.0	28.85	36.0	12	13.2	8.4	31	14	6.6	27	-143	75	98	48	62	283	2307	3	37	23	1011			5	0			
A Lanzada	19.9	24.9	33.7	12	15.5	11.4	30	20	8.2	27	-140	79	93	61	70	324	2481	15	55	15	**			5	0			
**Areas	21.0	29.51	37.4	11	15.1	11.2	31	14	6.0	27	**	74	93	48	**	**	**	1	18	21	**			5	0			
**Areiro	20.2	25.44	32.9	12	15.5	11.4	30	13	8.1	13	**	77	92	59	**	**	**	3	27	2	1007			6	0			
**As Eiras	20.3	26.48	33.5	12	14.1	9.2	31	11	3.6	29	-144	78	98	53	62	285	2366	4	34	6	1010			4	0			
Atios	20.7	27.63	35.0	12	13.2	8.4	31	11	5.4	27	-148	76	99	50	66	301	2395	4	33	13	**			4	0			
Baiona	19.4	22.96	26.5	12	15.6	11.9	31	6	3.9	25	-149	81	94	65	69	318	2491	8	47	6	**			4	0			
Cabo Udra	19.3	23.67	30.1	12	16.2	13.8	30	24	9.4	27	-129	82	93	66	66	301	2477	12	54	25	**			5	0			
Caldas de Reis	19.6	26.39	34.4	12	14.6	11.2	31	19	10.7	27	-141	77	95	54	61	283	2407	8	48	16	985			5	0			
**Camanzo	20.1	27.16	35.2	22	14.3	8.4	31	18	7.4	4	-138	75	94	51	56	258	2273	4	50	13	992			6	0			
Cangas-Porto	19.8	23.46	28.9	10	16.7	13.9	30	18	6.9	13	**	76	89	60	**	**	**	9	48	18	**			5	0			
Castro Vicaludo	18.2	21.78	31.5	12	14.9	11.7	30	19	10.5	25	-127	81	94	64	64	293	2395	10	55	27	961			4	0			
Castrove	18.6	24.51	34.1	12	14.1	10.8	30	34	15.9	27	-113	79	96	59	57	262	2288	9	65	16	966			6	0			
**Cequeliños	21.6	29.23	37.1	12	15.6	9.8	30	7	3.0	13	-169	69	91	43	62	284	2366	6	38	24	**			4	0			
Corón	19.7	23.33	31.3	12	16.7	13.1	30	20	13.6	27	-133	84	98	64	72	332	2578	19	55	16	1014			5	0			
**Entenza	21.3	28.53	36.1	12	14.9	10.4	31	14	5.6	13	-137	74	97	49	57	260	2205	1	35	30	**			6	0			
Forcarei	17.5	23.02	30.7	12	12.7	8.9	31	47	28.9	13	-92	85	99	61	61	282	2405	11	51	13	**			6	0			
Fornelos de Montes	18.6	23.39	31.3	12	14.1	8.9	30	27	9.9	27	-131	76	93	57	64	296	2404	10	56	13	936			6	0			
Gargamala	20.8	27.54	34.7	12	14.9	10.4	30	21	8.0	27	--	74	95	50	--	--	2471	5	34	29	**			6	0			
Illas Cíes	19.1	22.82	30.4	12	16.3	14.1	30	10	3.3	27	-137	82	92	66	63	291	2384	10	54	25	**			4	0			
Lalín	18.6	25.6	33.4	22	12.7	7.8	31	30	13.4	13	**	77	97	47	**	**	**	8	52	13	**			7	0			
**Louredo	19.6	26.11	33.5	12	14.7	10.3	31	10	6.1	13	**	83	98	62	**	**	**	2	29	17	987			5	0			
Lourizán	20.2	25.72	32.0	12	15.4	11.2	30	19	10.1	27	-137	80	96	60	61	280	2347	3	32	29	1010			5	0			
**Meder	21.7	29.6	37.0	11	15.2	10.9	31	14	6.4	27	**	66	87	42	**	**	**	1	25	25	998			5	0			
Monte Aloia	19.2	25.69	34.3	12	14.4	10.4	30	24	10.4	27	-114	80	96	59	46	207	2080	7	42	25	960			6	0			
Mouriscade	18.5	25.99	33.7	22	11.3	4.4	31	26	17.0	13	-129	76	90	55	60	277	2372	4	63	13	958			6	0			
O Viso	20.5	28.64	37.2	12	14.5	11.0	30	30	14.7	27	-127	74	94	48	55	254	2216	7	40	1	985			6	0			
Ons	18.4	22.26	30.6	12	15.6	13.4	31	17	8.2	27	-130	86	97	69	72	330	2630	17	57	16	1002			7	0			
**Pé Redondo	20.5	26.29	35.0	12	15.5	11.8	31	23	13.2	27	--	79	95	59	--	--	1920	2	36	16	**			6	0			
Pereira	17.4	23.46	30.7	12	12.3	8.9	31	45	28.2	13	**	85	99	60	62	285	2392	**	**	**	935			8	0			
**Ponte Caldelas	19.4	24.9	34.1	12	14.0	8.6	30	24	11.7	27	-137	73	90	53	66	304	2381	8	43	16	975			7	0			
Pontevedra-Campolongo	21.4	27.53	34.7	12	16.3	11.8	30	17	7.5	27	**	73	93	51	**	**	**	3	36	16	**			5	0			
Porto de Vigo	20.5	24.23	30.6	12	17.7	15.6	30	12	4.8	27	-139	79	92	63	70	322	2483	11	47	1	1014			4	0			
Queimadelos	20.7	29.06	37.2	22	15.3	10.8	30	20	7.6	27	--	73	90	48	43	200	1972	--	--	--	973			5	0			
Rebordelo	18.9	25.88	35.4	12	11.8	6.5	30	31	9.4	25	**	81	99	54	65	291	2390	**	**	**	975			6	0			
San Nomedio	19.2	24.65	31.9	11	14.9	10.4	30	28	15.1	27	-125	76	93	56	61	279	2293	11	48	25	**			5	0			
Sanxenxo	20.4	25.55	33.9	12	16.1	12.9	30	18	8.2	27	-144	75	90	55	63	290	2402	4	39	16	1012			6	0			

\* Mide a velocidade do vento a menos de 10 metros.

--Non hai datos

\*\* Non se mide este parámetro nesta estación.



Rede de estacións automáticas da CMA

Ano: 2019 Mes: 7

Provincia Estación	T <sup>o</sup> C			T <sup>a</sup> Máxima °C			T <sup>a</sup> Mínima °C			Precipitación l/m2			BHC l/m2	Humidade Rel. %			Radiación Solar			Vento km/h			Presión Med. hPa	Nº Días	
	Med	Med	Abs	Día	Med	Abs	Día	Acu	Max	Día	Med	Max		Min	Insolación %	Horas de sol	Irradiación 10kJ/m2	Veloc. media	Racha max	Día	Med.	Choiva		Xeada	
Serra do Faro	16.9	22.55	30.5	22	12.2	8.0	30	61	37.7	13	-90	77	95	54	61	282	2409	15	83	13	905	5	0		
**Simes	20.4	27.12	36.0	12	14.1	10.5	28	20	9.7	27	**	77	95	55	63	292	2361	**	**	**	**	7	0		
**Soutomaior	20.3	26.24	34.8	12	15.2	11.3	30	27	9.6	27	**	70	87	49	**	**	**	2	25	24	996	5	0		
**Torrequeintáns	20.7	26.56	35.5	12	15.4	10.6	30	19	11.8	27	-103	70	86	50	54	248	1659	4	31	29	1008	6	0		
**Tremoedo	20.1	25.35	33.9	12	15.1	10.4	30	30	16.7	27	**	76	93	56	**	**	**	4	35	17	1008	5	0		
Vigo	20.4	25.12	33.2	12	16.0	12.5	31	11	3.9	29	**	74	91	58	**	**	**	**	**	**	**	4	0		
Vigo-Campus	18.8	22.55	31.5	12	15.6	12.1	30	17	5.6	29	-138	78	92	61	65	301	2412	5	38	25	964	7	0		
Xesteiras	16.7	21.57	30.6	12	13.0	9.6	31	39	18.5	25	**	83	98	61	**	**	**	24	81	17	**	8	0		

\* Mide a velocidade do vento a menos de 10 metros.

--Non hai datos

\*\* Non se mide este parámetro nesta estación.