



XUNTA DE GALICIA

CONSELLERÍA DE MEDIO AMBIENTE,
TERRITORIO E INFRAESTRUTURAS
Secretaría Xeral de Calidade
e Avaliación Ambiental

METEOGALICIA
Informe climatolóxico marzo 2011

INFORME CLIMATOLÓXICO MES DE MARZO DE 2011



ÍNDICE

1	DESCRIPCIÓN SINÓPTICA DO MES	2
2	ANOMALÍAS DE PRESIÓN EN SUPERFICIE E ALTURA	4
3	RESUMO CLIMATOLÓXICO NAS PRINCIPAIS CIDADES DE GALICIA.	5
4	TEMPERATURA	9
	4.1. Temperatura máxima media mensual.	9
	4.2. Temperatura mínima media mensual.	10
	4.3. Anomalía de temperatura media con respecto ao período 1971-2000 marzo.	11
5	PRECIPITACIÓN	15
	5.1. Precipitación acumulada mensual marzo 2011.	15
	5.2. Porcentaxe de valor acumulado de precipitación con respecto al valor normal.	16
	5.3. Días de chuvia marzo de 2011.	17
6	VENTO	18
7	RADIACIÓN SOLAR	22
	7.1. Anomalía de insolación con respecto ó valor normal.	22
	7.2. Mapa de radiación solar mensual.	23
8	RAIOS.....	24
	Anexo: Resumo mensual.....	28

Data edición: 12/04/2011



O mes de marzo tivo dous períodos separados de inestabilidade atmosférica e dous períodos máis secos que deron lugar, en xeral, a uns valores acumulados de chuvia normais ou inferiores ao normal na metade norte e normais ou superiores ao normal na metade sur. En canto ás temperaturas medias, quedaron dentro da normalidade ou lixeiramente frías.

1 DESCRICIÓN SINÓPTICA DO MES

O mes comezou cos restos da entrada dunha masa de aire moi fría, pero que apenas deixaron algunha precipitación feble e ocasional nas zonas do norte no primeiro día do mes.

Entre o día 2 e o día 10, Galicia gozou dunha situación anticiclónica moi estable que deixou 9 xornadas consecutivas de tempo seco e soleado. As características principais destas xornadas foron as néboas, que cubriron boa parte do interior da Comunidade durante as mañás, e as baixas temperaturas, que aínda nesta época do ano se dan normalmente durante a madrugada coincidindo cos días de ceo despexado. Neste caso, as xeadas foron xeneralizadas no interior os días 5 e 6. A medida que o episodio anticiclónico foi avanzando, as temperaturas máximas foron subindo, quedando en valores moi preto ou superiores ós 20°C na derradeira parte do episodio anticiclónico nos días 8, 9 e 10.

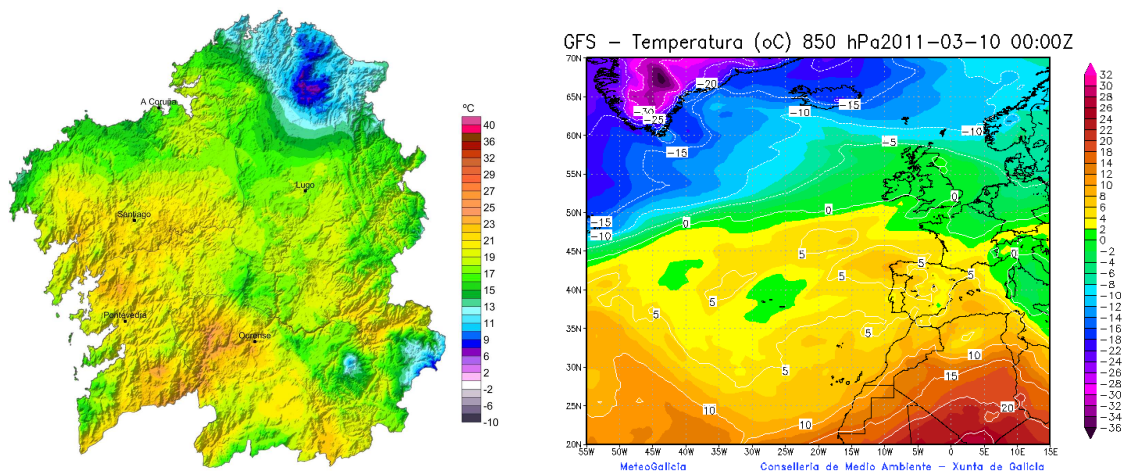


Figura 1: a) Temperatura máxima rexistrada o día 10 en Galicia. b) mapa do modelo GFS¹ para a temperatura en 850hPa

¹ GFS: Global Forecast System



A partir do día 11 viviuse o primeiro dos dous períodos húmidos que tivemos durante este mes. Unha borrasca situada no Atlántico, ó oeste de Lisboa, deixaba inestabilidade e chuvias. O día 11 foi unha xornada de transición con chuvias febles que afectaron ó oeste da Comunidade e temperaturas que se mantiveron aínda en valores suaves, o que propiciou algún episodio treboento. Pero a partir do día 12, esta borrasca ó oeste de Lisboa viuse absorbida por un área de inestabilidade situada máis ó norte, e Galicia quedou baixo a influencia destas baixas presións. Isto ocasionou un importante descenso térmico e chuvias xeneralizadas nos seguintes días. Esta situación mantívose durante 5 días, ata a xornada do 16. Os días máis fríos deste episodio foron o 13 e o 14, mentres a xornada con máis precipitacións foi a do 15.

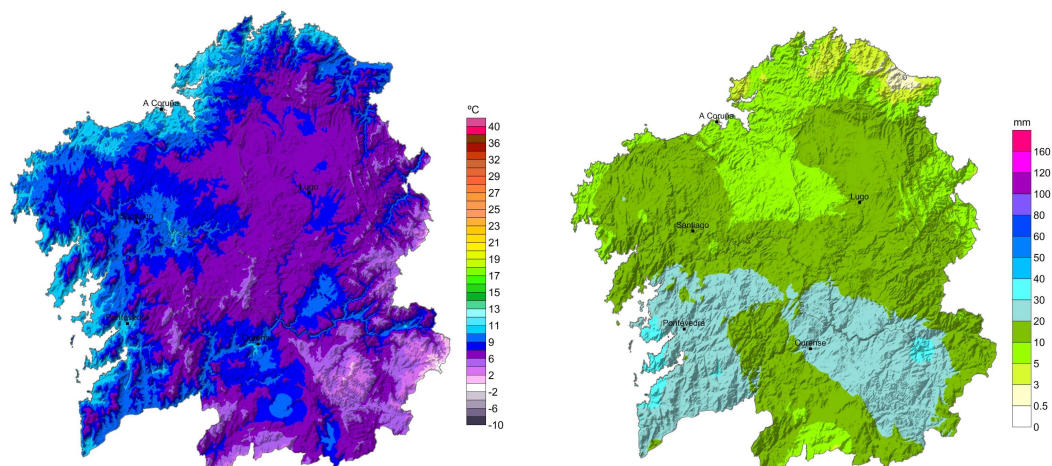


Figura 2: a) Temperatura media rexistrada o día 14 en Galicia. b) precipitación acumulada o día 15 en Galicia.

A partir do 17 as altas presións entraron novamente en Galicia, deixando unha melloría de tempo nesa xornada na que apenas se rexistraron chuvias; os ceos foron abríndose despois do mediodía e as temperaturas comezaron unha traxectoria ascendente. Este segundo episodio anticiclónico do mes prolongouse durante 5 días, entre o 18 e o 22, ambos inclusive, nos que o ceo quedou despexado e as temperaturas foron subindo progresivamente ata superarse puntualmente os 25 °C nalgúns estacións meteorolóxicas durante as tardes do 20 e 21, e superarse en xeral os 20°C na meirande parte de Galicia. Compre dicir que na noite do 19 tivo lugar unha lúa chea moi particular posto que se deu no perixeo, de xeito que o tamaño era, en aparencia, maior a outras lúa cheas cunhas



condicións meteorolóxicas perfectas en Galicia para poder observala. Ademais, o equinocio de primavera tivo lugar na madrugada do 21 e os dous primeiros días desta estación estiveron baixo a influencia anticiclónica e polo tanto con tempo seco, soleado e temperaturas altas pola tarde. Na xornada do 23 comezaron algúns cambios de tempo. O paso dunha bolsa de aire frío en capas medias e altas da atmosfera ocasionou un aumento das nubes e chuvias, pero de distribución irregular e carácter tormentoso. Esta situación prolongouse durante tres xornadas, entre o 23 e o 25. As temperaturas, loxicamente, tiveron un descenso logo dos altos valores que se acadaran en xornadas anteriores, pero continuaron sendo moi suaves. A bolsa de aire frío que pasara por Galicia ó chegar ó Atlántico alimentou unha borrasca en superficie que afectou no tempo das seguintes catro xornadas (26, 27, 28 e 29). As temperaturas descenderon novamente e as chuvias foron neste caso máis xeneralizadas e producíronse con máis intensidade o 26 e 27 na metade occidental. A xornada do 30 foi de transición, cun anticiclón entrando en Galicia, pero con ventos de oeste sudoeste que aportaron humidade e algunhas chuvias no oeste da Comunidade. O mes rematou na xornada do 31 baixo a influencia dun potente anticiclón e polo tanto cunha xornada de tempo seco e con temperaturas en ascenso.

2 ANOMALÍAS DE PRESIÓN EN SUPERFICIE E ALTURA

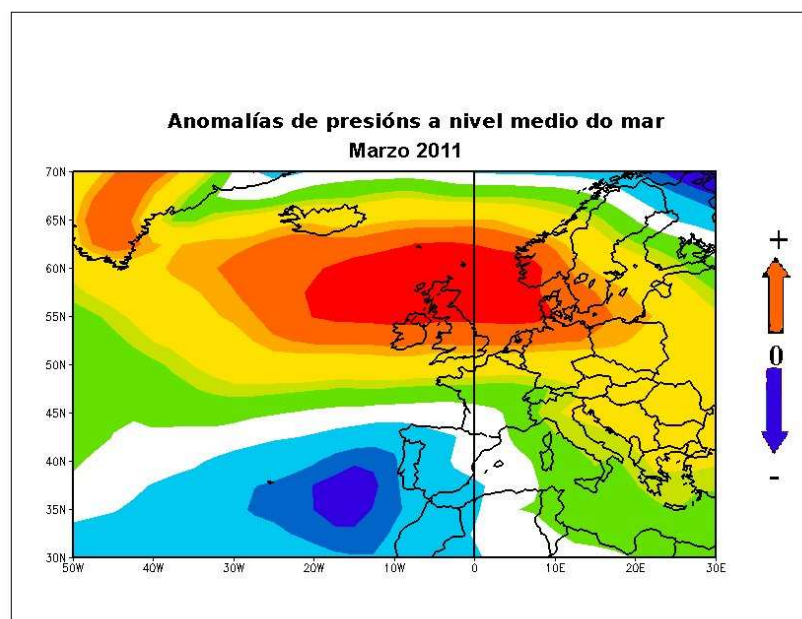


Figura 3: Anomalías de presión en superficie, marzo de 2011.

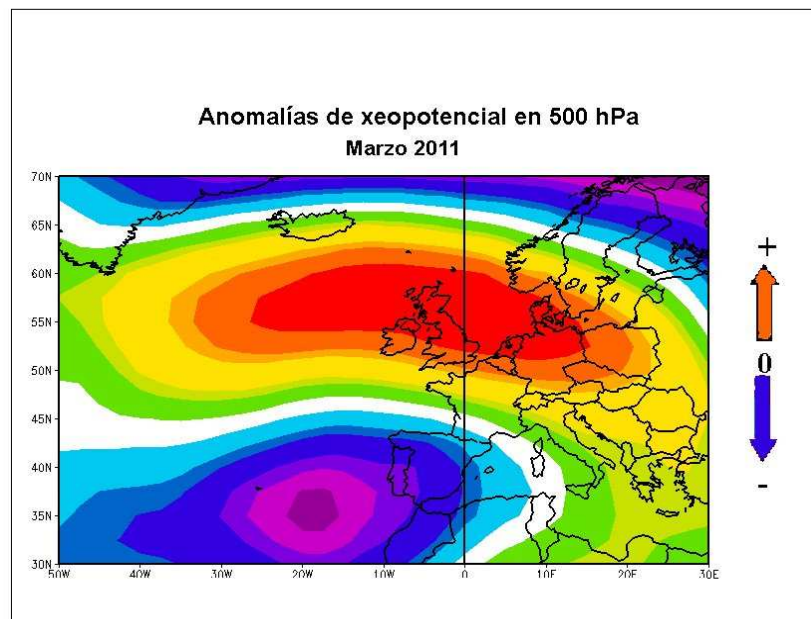


Figura 4: Anomalías de xeopotencial en 500hPa, marzo de 2011.

Nestas figuras pódese apreciar como a presión ao norte da península Ibérica foi superior á normal para este mes, denotando a práctica ausencia de situacións do sudoeste. Os dous episodios anticiclónicos estiveron determinados pola presenza de altas presións ao norte da Península, mentres que dos dous períodos de chuvia un deles chegou asociado á subida das baixas presións dende o área entre Azores e Canarias.

3 RESUMO CLIMATOLÓXICO NAS PRINCIPAIS CIDADES DE GALICIA.

Compáranse os valores rexistrados no mes en curso nas estacións da rede meteorolóxica de MeteoGalicia. (Coruña, Santiago-EOAS, Campus Lugo, Lourizán e Ourense-Ciencias) cos valores climáticos para ese mes, obtidos a partir da serie histórica máis próxima (A Coruña-estación completa/ Santiago-Astronómico / Lugo-Fingoi / Ourense-granxa, estacións da AEMET, e Lourizán, da CMATI), no período 1971-2000.



O valor climático corresponde co promedio destes 30 anos, para o mes considerado. Móstrase tamén os valores extremos da serie e o ano no que se acadaron. No caso das temperaturas máximas (mínimas) absolutas, móstrase o valor máximo (mínimo) da serie histórica mensual e a data na que se acadou:

As temperaturas danse en °C e as precipitacións en mm (ou L/m2).

O número de días de chuvia corresponde á suma dos días nos que a precipitación rexistrada é igual ou maior a 1 mm.

A CORUÑA

	MARZO 2011	VALORES CLIMÁTICOS	valor máximo da serie	valor mínimo da serie
Tª media	12.0	11.7	15.0 (1997)	9.1 (1971)
Tª mínima media	8.8	8.6	10.5 (1997)	6.3 (1971)
Tª mínima absoluta	6.0 (día 5)	0.6 (01/03/1993)		
Tª mínima máis alta	13.1 (día 30)	17.0 (10/03/1981)		
Tª máxima media	15.7	14.9	17.7 (1998)	12.0 (1971)
Tª máxima absoluta	19.8 (día 24)	25.6 (19/03/1990)		
Tª máxima máis baixa	11.1 (día 13)	6.4 (07/03/1971)		
Precipitación acumulada	72	66-85	246 (1999)	0 (1997)
Días de chuvia (≥1mm)	10	12	24 (1979)	0 (1997)

Comentario: Mes normal tendo en conta as temperaturas medias e mínimas. Sen embargo, tendo en conta a temperatura máxima o mes considérase moi cálido.

A chuvia rexistrada está dentro do rango de valores normais agardados, pero o número de días de chuvia é inferior ó valor climático.

**SANTIAGO**

	MARZO 2011	VALORES CLIMÁTICOS	valor máximo da serie	valor mínimo da serie
Tª media	10.5	11.2	14.7 (1997)	8.4 (1984)
Tª mínima media	6.7	6.2	7.5 (1994)	3.5 (1984)
Tª mínima absoluta	2.4 (día 18)	-1.5 (17/03/1984)		
Tª mínima máis alta	11.9 (día 31)	12.2 (28/03/1998)		
Tª máxima media	15.5	16.1	22.1 (1997)	13.1 (1985)
Tª máxima absoluta	22.7 (día 20)	27.1 (10/03/2000)		
Tª máxima máis baixa	9.6 (día 2)	5.6 (01/03/1993)		
Precipitación acumulada	90	76-119	269 (1999)	0 (1997)
Días de chuvia (≥1mm)	11	11	19 (1991)	0 (1997)

Comentario: Na cidade de Santiago de Compostela, tendo en conta a temperatura media o mes considérase frío mentres que é normal para as outras dúas temperaturas. A precipitación rexistrada está dentro do rango de valores normais agardados, así como o número de días de chuvia que é igual ó valor climático.

* valores climáticos calculados excepcionalmente nesta serie dende 1982.

LUGO

	MARZO 2011	VALORES CLIMÁTICOS	valor máximo da serie	valor mínimo da serie
Tª media	8.8	9.1	13.1 (1997)	5.6 (1971)
Tª mínima media	4.0	3.9	7.9 (1994)	0.7 (1971)
Tª mínima absoluta	-2.0 (día 6)	-6.0 (09/03/1973)		
Tª mínima máis alta	10.1 (día 30)	16.0 (10/03/1981)		
Tª máxima media	14.7	14.2	21.9 (1997)	10.4 (1971)
Tª máxima absoluta	24.0 (día 31)	27.0 (09/03/2000)		
Tª máxima máis baixa	8.2 (día 2)	4.0 (01/03/1993)		
Precipitación acumulada	45	60-85	179 (1979)	0 (1997)
Días de chuvia (≥1mm)	9	11	22 (1979)	0 (1997)

Comentario: Mes en xeral normal para todas as temperaturas. A chuvia rexistrada é inferior ao rango de valores normais, polo que o mes considérase seco, isto tamén se reflicte no número de días de chuvia inferiores ao valor climático.

**PONTEVEDRA (LOURIZÁN)**

	MARZO 2011	VALORES CLIMÁTICOS	valor máximo da serie	valor mínimo da serie
Tª media	11.9	11.4	14.5 (1997)	9.3 (1975)
Tª mínima media	7.3	6.1	7.9 (1991)	4.0 (1971)
Tª mínima absoluta	3.2 (día 5)	-1.6 (01/03/1993)		
Tª mínima máis alta	12.5 (día 30)	14.2 (24/03/1981)		
Tª máxima media	17.8	16.7	22.6 (1997)	13.6 (1975)
Tª máxima absoluta	25.5 (día 21)	27.8 (10/03/2000)		
Tª máxima máis baixa	13.2 (día 15)	8.6 (19/03/1980)		
Precipitación acumulada	110	89-166	268 (1981)	0 (1997)
Días de chuvia (≥1mm)	9	11	20 (1981)	0 (1997)

Comentario: Mes cálido tendo en conta as temperaturas medias e máximas e moi cálido para a temperatura mínima.

A precipitación rexistrada está dentro do rango de valores normais, en cambio o número de días de chuvia é inferior ao agardado.

OURENSE

	MARZO 2011	VALORES CLIMÁTICOS	valor máximo da serie	valor mínimo da serie
Tª media	11.0	11.3	14.8 (1997)	8.5 (1984)
Tª mínima media	5.6	4.6	7.8 (1981)	0.6 (1973)
Tª mínima absoluta	-0.1 (día 2)	-4.0 (10/03/1973)		
Tª mínima máis alta	12.4 (día 30)	15.0 (10/03/1981)		
Tª máxima media	17.2	18.0	25.4 (1997)	13.6 (1975)
Tª máxima absoluta	26.9 (día 31)	28.6 (20/03/1992)		
Tª máxima máis baixa	11.7 (día 4)	5.6 (13/03/1984)		
Precipitación acumulada	68	47-55	123 (1975)	0 (1997)
Días de chuvia (≥1mm)	8	8	20 (1979)	0 (1997)

Comentario: Na cidade de Ourense tendo en conta a temperatura media o mes considérase normal, en cambio é cálido para a temperatura mínima e frío para a temperatura máxima.

A chuvia rexistrada é maior que o rango superior de valores normais polo que o mes é húmido, o número de días de chuvia é igual ao agardado.



4 TEMPERATURA

As temperaturas non amosan en xeral un desvío significativo con respecto ós valores medios esperados neste mes. Tivemos un período relativamente frío entre os días 12 e 16, pero os dous períodos anticiclónicos, principalmente o que rexistramos entre o 18 e o 22 foron suficientes para contrarrestar este período frío.

4.1. Temperatura máxima media mensual.

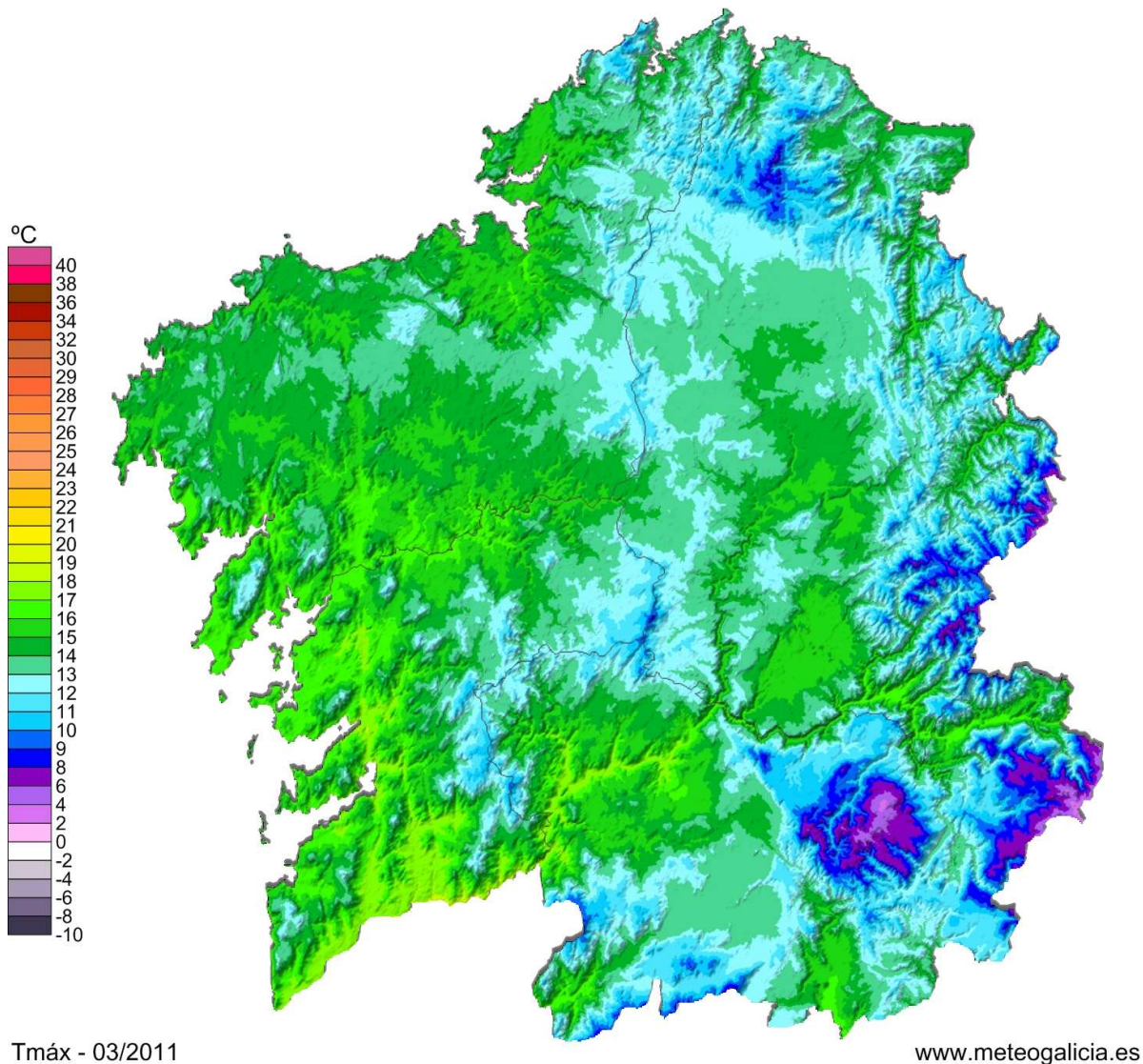


Figura 5: Mapa de temperatura máxima media do mes de marzo de 2011.



4.2. Temperatura mínima media mensual.

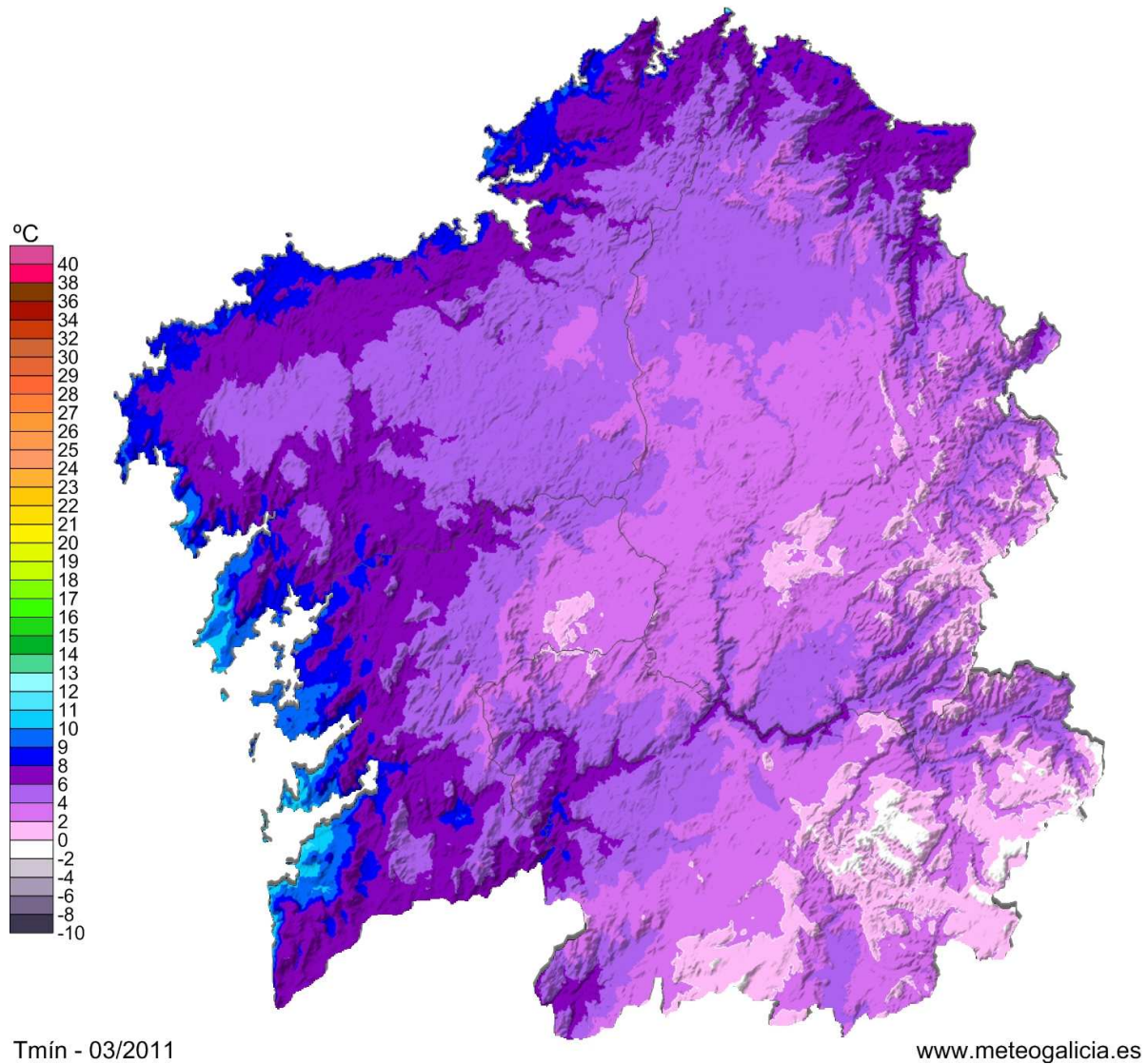


Figura 6: Mapa de temperatura mínima media do mes de marzo de 2011.



4.3. Anomalía de temperatura media con respecto ao período 1971-2000 marzo.

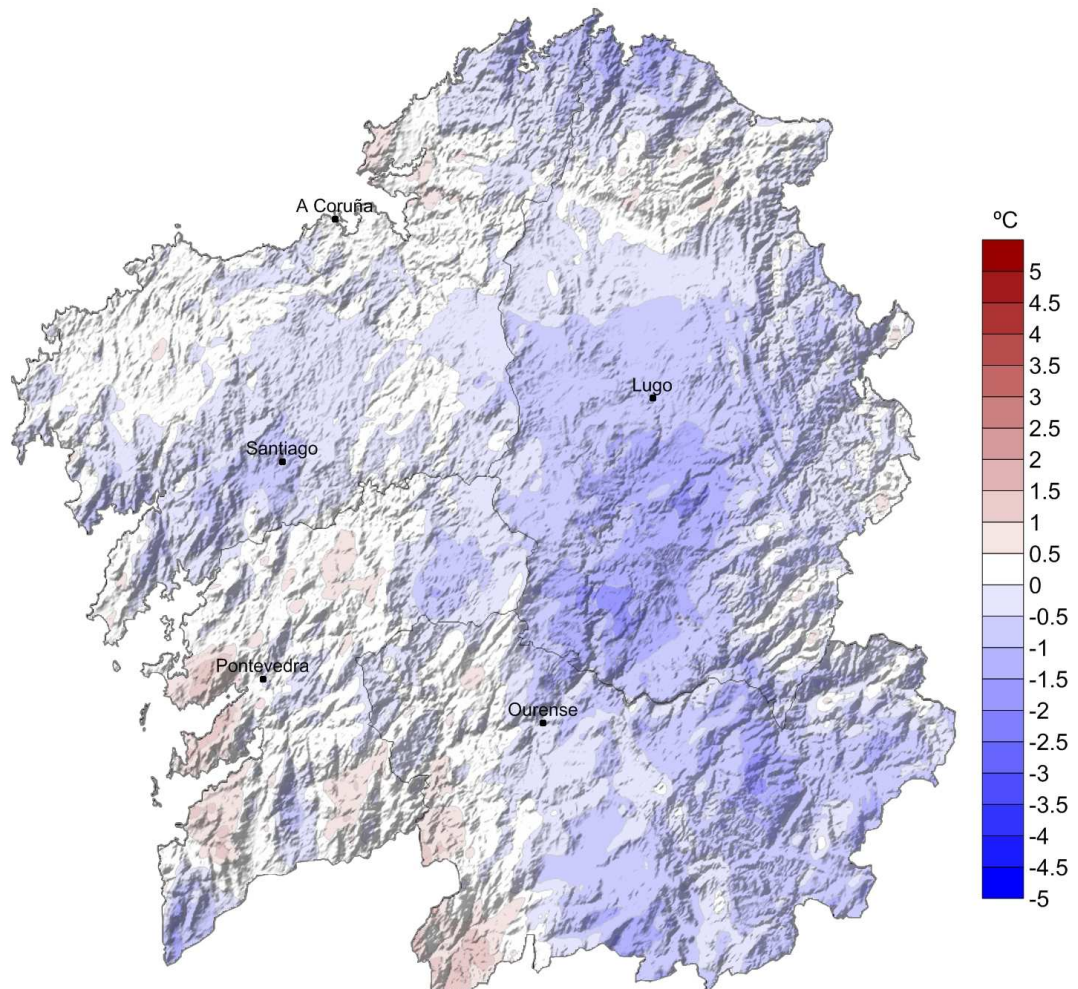


Figura 7: Mapa de anomalía de temperatura media (°C) respecto al período 1971-2000.



A táboa 1 mostra as anomalías positivas máis destacables nas estacións meteorolóxicas pertencentes á rede de observación de MeteoGalicia. As anomalías máis altas respecto ó período climático 1971-2000 se rexistraron principalmente na provincia de Pontevedra.

Anomalías positivas máis altas de Tmed con respecto ao período 1971-2000			
Estación	Concello	Provincia	Anomalía (°C)
Sanxenxo	Sanxenxo	Pontevedra	0.9
Vigo-IlMarinas	Vigo	Pontevedra	0.9
Vigo	Vigo	Pontevedra	0.7
Queimadelos	Mondariz	Pontevedra	0.7
Entrimo	Entrimo	Ourense	0.7
Vigo-Campus	Vigo	Pontevedra	0.7
Pereira	Forcarei	Pontevedra	0.7
Castrove	Poio	Pontevedra	0.6
Areiro	Pontevedra	Pontevedra	0.6
Corrubedo	Ribeira	Coruña	0.6

Táboa 1: Anomalías positivas máis elevadas no mes de marzo de 2011.

A táboa 2 mostra as anomalías negativas máis destacadas rexistradas na rede de observación de MeteoGalicia. As anomalías máis baixas con respecto ao período climático 1971-2000 rexistráronse principalmente nas provincias de Lugo e Ourense.

Anomalías negativas máis baixas de Tmed con respecto ao período 1971-2000			
Estación	Concello	Provincia	Anomalía (°C)
Cabeza de Manzaneda	Manzaneda	Ourense	-1.8
San Fiz	Chantada	Lugo	-1.6
Portomarín	Portomarín	Lugo	-1.3
Penedo do Galo	Viveiro	Lugo	-1.2
Bóveda	Bóveda	Lugo	-1.1
Mouriscade	Lalín	Pontevedra	-1.1
Xares	A Veiga	Ourense	-1.1
Baltar	Baltar	Ourense	-1.1
San Xoán de Río	San Xoán de Río	Ourense	-1.1
Serra do Eixe	O Barco de Valdeorras	Ourense	-1.0

Táboa 2: Anomalías negativas máis baixas no mes de marzo de 2011.



Nas táboas 3 e 4 móstranse as temperaturas máximas máis altas rexistradas na comunidade galega no mes de marzo de 2011, para estacións situadas por debaixo e por enriba dos 1000 metros de altitude respectivamente. As temperaturas máximas superaron os 24 °C en moitos puntos da comunidade galega.

Temperaturas máximas máis altas rexistradas no mes de marzo de 2011 por debaixo dos 1000m de altitude				
Día	Estación	Concello	Provincia	TA (°C)
31/03/2011	Ourense-Ciencias	Ourense	Ourense	26.9
31/03/2011	San Clodio	Ribas de Sil	Lugo	26.5
21/03/2011	A Granxa	Ponteareas	Pontevedra	25.6
20/03/2011	Queimadelos	Mondariz	Pontevedra	25.6
21/03/2011	Lourizán	Pontevedra	Pontevedra	25.5
20/03/2011	Tremoedo	Cambados	Pontevedra	25.3
20/03/2011	A Granxa	Ponteareas	Pontevedra	25.3
31/03/2011	Bóveda	Bóveda	Lugo	25.3
31/03/2011	Mourelle	Sarria	Lugo	24.9
21/03/2011	Entenza	Salceda de Caselas	Pontevedra	24.9

Táboa 3: Temperaturas máximas máis altas rexistradas no mes de marzo de 2011 a altitude menor de 1000 m.

Temperaturas máximas máis altas rexistradas no mes de marzo de 2011 por riba dos 1000m de altitude				
Día	Estación	Concello	Provincia	TA (°C)
20/03/2011	Xurés	Muiños	Ourense	20.1
20/03/2011	O Invernadeiro	Vilariño de Conso	Ourense	20.0
31/03/2011	San Xoán de Río	San Xoán de Río	Ourense	19.8
19/03/2011	O Invernadeiro	Vilariño de Conso	Ourense	19.6
31/03/2011	O Invernadeiro	Vilariño de Conso	Ourense	19.4
21/03/2011	Xurés	Muiños	Ourense	19.1
19/03/2011	Xurés	Muiños	Ourense	19.0
31/03/2011	Xurés	Muiños	Ourense	18.9
21/03/2011	O Invernadeiro	Vilariño de Conso	Ourense	18.6
31/03/2011	O Cebreiro	Pedrafita do Cebreiro	Lugo	18.3

Táboa 4: Temperaturas máximas máis altas rexistradas no mes de marzo de 2011 a altitude maior de 1000 m.



Nas táboas 5 e 6 móstranse as temperaturas mínimas máis baixas rexistradas na comunidade galega no mes de marzo de 2011, para estacións situadas por enriba e por debaixo dos 1000 metros de altitude respectivamente. Entre os días 12 e 16 do mes rexistrouse un período relativamente frío, aínda que nos primeiros días do mes atópanse as temperaturas máis baixas.

Temperaturas mínimas máis baixas rexistradas no mes de marzo de 2011 por riba dos 1000m de altitude				
Día	Estación	Concello	Provincia	TA (°C)
04/03/2011	Xares	A Veiga	Ourense	-7.3
04/03/2011	Cabeza de Manzaneda	Manzaneda	Ourense	-7.2
03/03/2011	Cabeza de Manzaneda	Manzaneda	Ourense	-6.9
01/03/2011	Cabeza de Manzaneda	Manzaneda	Ourense	-6.8
02/03/2011	Cabeza de Manzaneda	Manzaneda	Ourense	-6.7
04/03/2011	Lardeira	Carballada de Valdeorras	Ourense	-6.7
02/03/2011	Xares	A Veiga	Ourense	-6.5
01/03/2011	Xares	A Veiga	Ourense	-6.5
05/03/2011	Cabeza de Manzaneda	Manzaneda	Ourense	-6.3
03/03/2011	Xares	A Veiga	Ourense	-6.1

Táboa 5: Temperaturas mínimas máis baixas rexistradas no mes de marzo de 2011 altitude superior a 1000 m.

Temperaturas mínimas máis baixas rexistradas no mes de marzo de 2011 por debaixo dos 1000m de altitude				
Día	Estación	Concello	Provincia	TA (°C)
04/03/2011	Baltar	Baltar	Ourense	-7.0
18/03/2011	Baltar	Baltar	Ourense	-5.5
02/03/2011	Baltar	Baltar	Ourense	-5.1
01/03/2011	Baltar	Baltar	Ourense	-4.5
18/03/2011	Viana do Bolo	Viana do Bolo	Ourense	-3.8
04/03/2011	Mouriscade	Lalín	Pontevedra	-3.8
03/03/2011	Baltar	Baltar	Ourense	-3.7
04/03/2011	Mourelle	Sarria	Lugo	-3.5
04/03/2011	Alto do Rodicio	Maceda	Ourense	-3.3
05/03/2011	Mourelle	Sarria	Lugo	-3.2

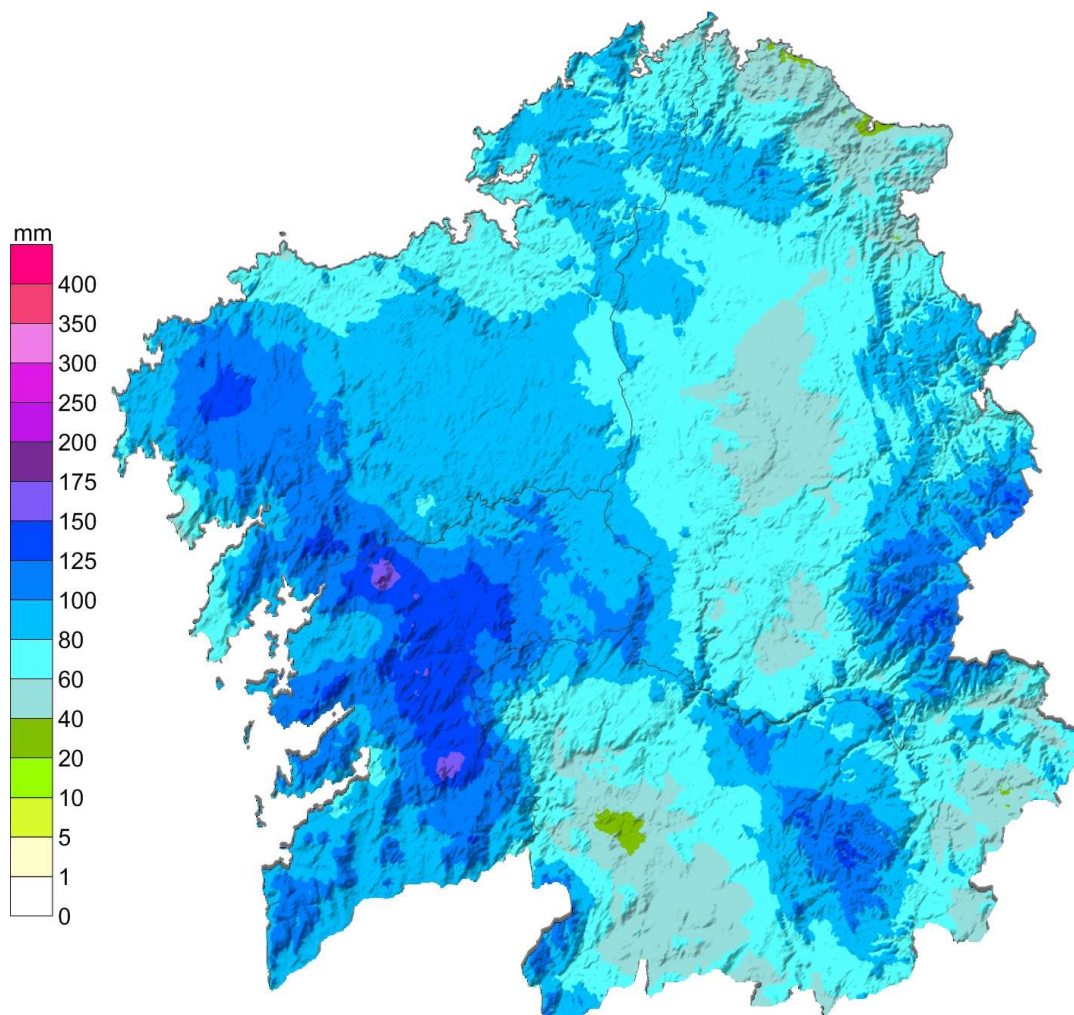
Táboa 6: Temperaturas mínimas máis baixas rexistradas no mes de marzo de 2011 altitude inferior a 1000m.



5 PRECIPITACIÓN

As chuvias estiveron tamén dentro dos valores esperados en marzo. As precipitacións concentráronse, en xeral, en dous períodos diferentes. Entre os días 11 e 17 coa influencia de baixas presións atlánticas e entre o 23 e 29, primeiro polo paso dunha bolsa de aire frío polas capas media e alta da atmosfera e logo pola influencia das baixas presións atlánticas. Deste xeito, o número de días de chuvia estivo no entorno dos 10, preto tamén dos valores agardados.

5.1. Precipitación acumulada mensual marzo 2011



Chuvia/lluvia - 03/2011

www.meteogalicia.es

Figura 8: Mapa de precipitación acumulada do mes de marzo de 2011.



5.2. Porcentaxe de valor acumulado de precipitación con respecto ao valor normal.

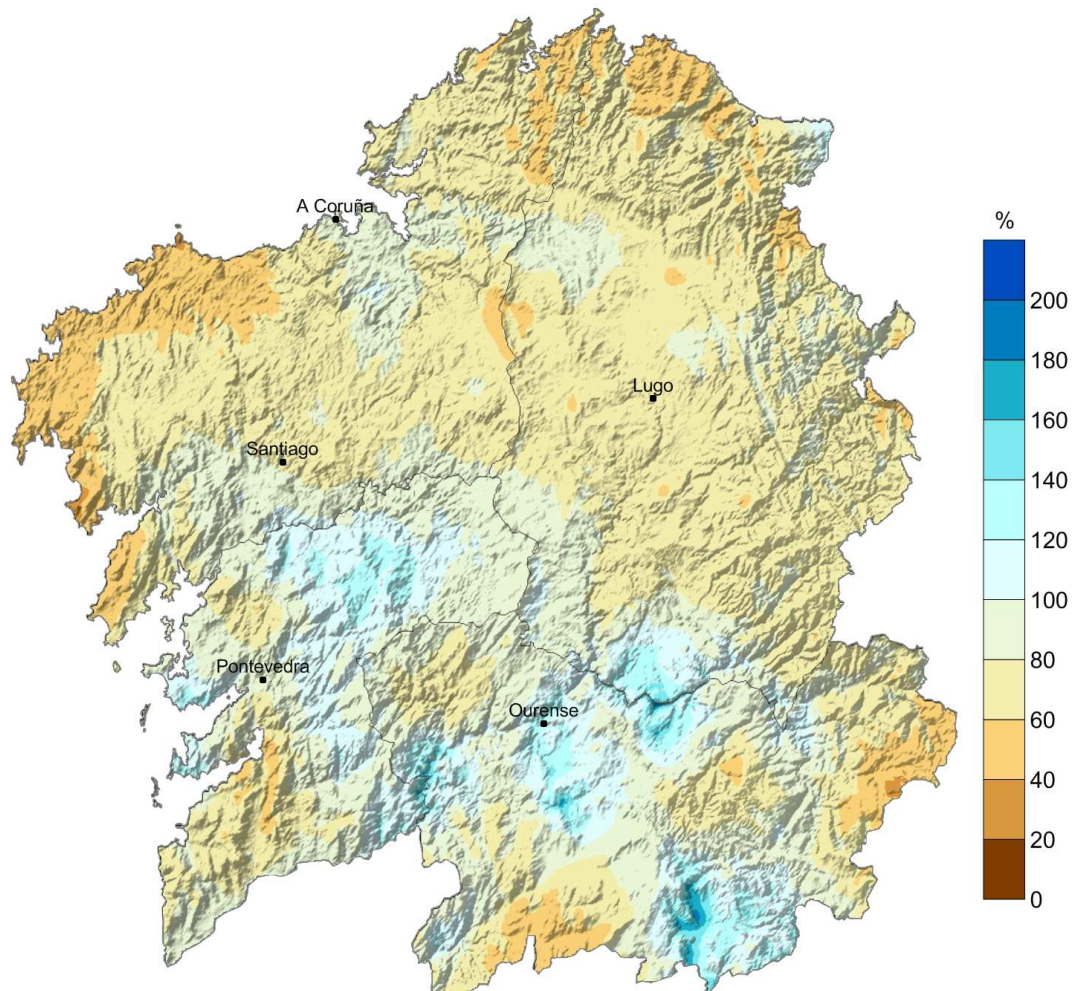


Figura 9: Porcentaxe da precipitación acumulada con respecto aos valores normais do período 1971-2000 do mes de marzo de 2011.



5.3. Días de chuvia en marzo de 2011

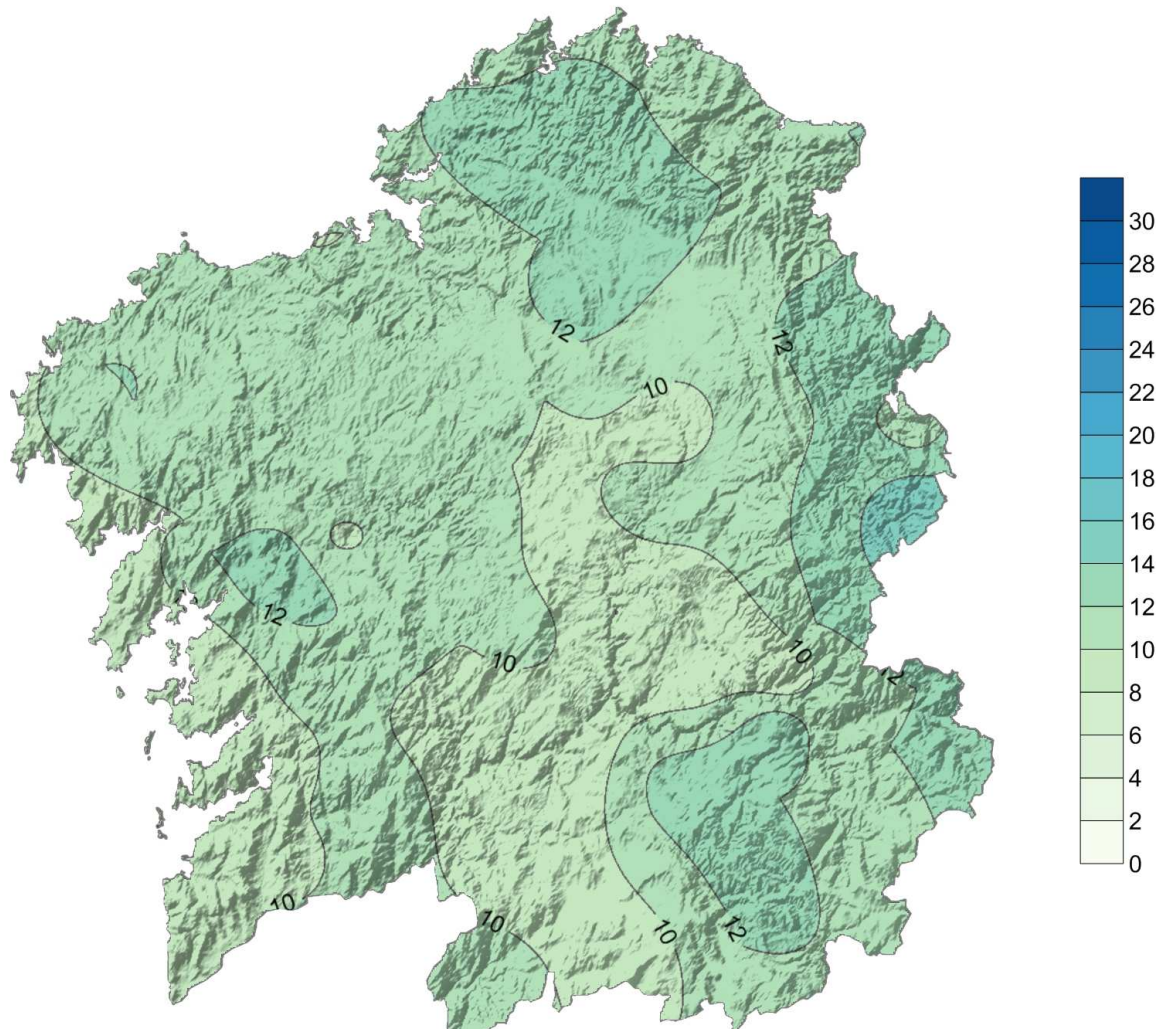


Figura 10: Días de chuvia superior a 1 L/m² durante o mes de marzo de 2011.



No mes de marzo non hai ningún día no que se rexistrasen máis de 90 L/m².

A táboa 7 mostra as cantidades máximas de precipitación mensual medidas na rede de estacións meteorolóxicas de MeteoGalicia durante o mes de marzo.

Precipitación máxima mensual en el mes de marzo de 2011		
Estación	Municipio	Precipitación (L/m ²)
Xesteiras	Cuntis	179
Fornelos de Montes	Fornelos de Montes	166
Rebordelo	Cotobade	148
Pereira	Forcarei	140
Coto Muíño	Zas	135
Muralla	Lousame	134
Castrove	Poio	134
O Invernadeiro	Vilariño de Conso	124
Sanxenxo	Sanxenxo	124
A Gándara	Vimianzo	122

Táboa 7: Precipitación mensual máis alta rexistrada no mes de marzo de 2011.

Como se pode observar, a maior cantidade de precipitación afectou a parte do litoral atlántico, pero tamén rexistráronse precipitacións altas en zonas altas da comunidade.

6 VENTO

No mes de marzo non só se rexistraron refachos superiores a 100 km/h na estación meteorolóxica de Xares, o día 23 de marzo. Na táboa 8 preséntase este dato.

Refachos máximos diarios superiores a 100 km/h no mes de marzo de 2011			
Día	Estación	Concello	Refacho máx (km/h)
23/03/2011	Xares	A Veiga	106.74

Táboa 8: Refachos máximos diarios superiores a 100km/h no mes de marzo de 2011.



Nas táboas seguintes preséntase un resumo no que se inclúen a rosa dos ventos das estacións meteorolóxicas escollidas, a velocidade media mensual, o refacho máximo (km/h) e a porcentaxe de calmas.

PROVINCIA DE A CORUÑA						
Estación	Municipio	Refacho máximo (km/h)	Compoñente dominante	% calmas	Rosa dos ventos mensual	Velocidade media mensual (km/h)
		Data				
Lira	Carnota	73.6	NE	8%		
		Día 26				
Punta Candieira	Cedeira	91.5	NE	15%		
		Día 21				
Malpica	Malpica	77.0	E	2%		
		Día 27				
Marco da Curra	Monfero	63.7	E	4%		
		Día 27				
Río do Sol	Coristanco	64.7	NE	1%		
		Día 26				

Táboa 9: Resumo do vento no mes de marzo de 2011 na provincia de A Coruña.



PROVINCIA DE LUGO						
Estación	Municipio	Refacho máximo (km/h)	Compoñente dominante	% calmas	Rosa dos ventos mensual	Velocidade media mensual (km/h)
		Data				
Burela	Burela	88.8	SE	5%		
		Día 26				
Ancares	Cervantes	91.9	SE	9%		
		Día 23				

Táboa 10: Resumo vento no mes de marzo de 2011 na provincia de Lugo

PROVINCIA DE OURENSE						
Estación	Municipio	Refacho máximo (km/h)	Compoñente dominante	% calmas	Rosa dos ventos mensual	Velocidade media mensual (km/h)
		Data				
Gandarela	Celanova	65.8	SE	18%		
		Día 26				
Rodicio	Maceda	85.4	NE	5%		
		Día 1				

Táboa 11: Resumo do vento no mes de marzo de 2011 na provincia de Ourense.



PROVINCIA DE PONTEVEDRA						
Estación	Municipio	Refacho máximo (km/h)	Compoñente dominante	% calmas	Rosa dos ventos mensual	Velocidade media mensual (km/h)
		Data				
Fornelos	Fornelos de montes	84.4	E	12%		
		Día 2				
S. Faro	Rodeiro	70.3	E	2%		
		Día 26				
Ons	Bueu	67.7	NE	2%		
		Día 26				
C. Vicaludo	Oia	79.6	E	7%		
		Día 26				

Táboa 12: Resumo do vento no mes de marzo de 2011 na provincia de Pontevedra.



7 RADIACIÓN SOLAR

7.1. Anomalía de insolación con respecto ó valor normal

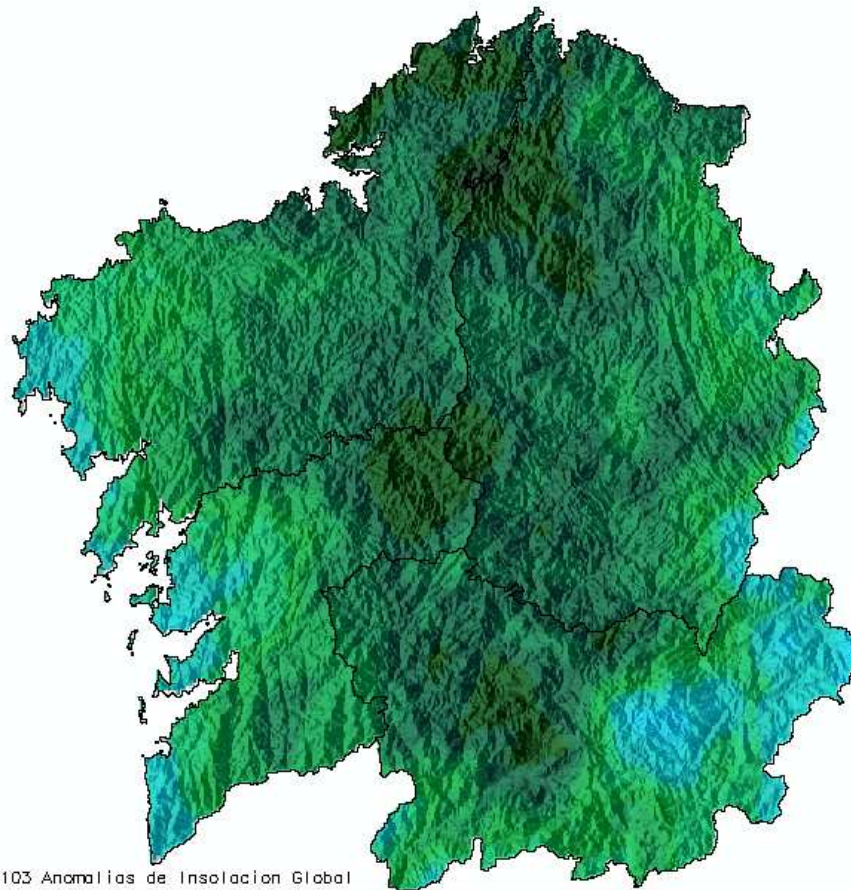


Figura 11: Anomalía de insolación en % respecto ó valor normal calculado no período 1985-2008.



7.2. Mapa de radiación solar mensual

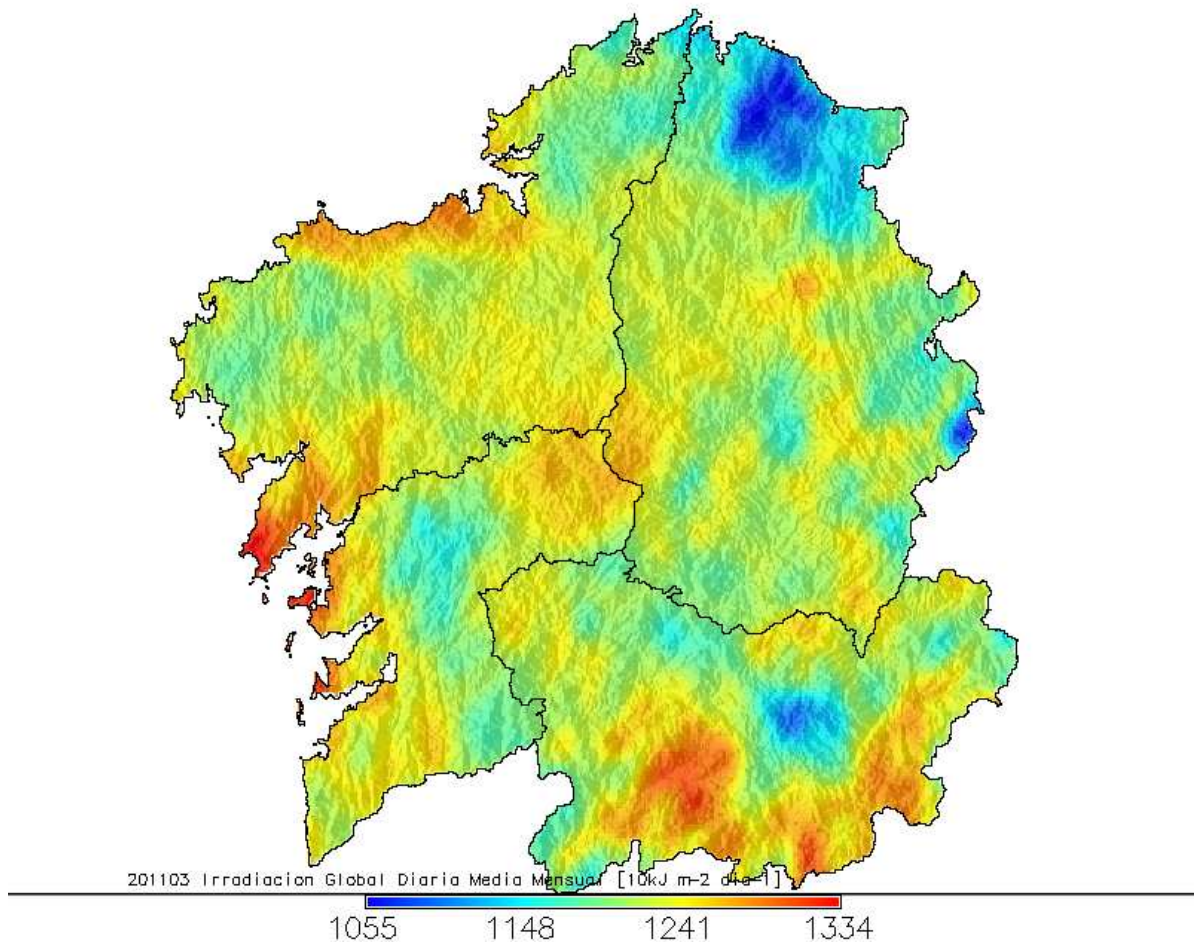


Figura 12: Radiación mensual para o mes de marzo de 2011.



8 RAIOS

No seguinte gráfico móstrase o total de raios caídos sobre Galicia para cada día do mes. Obsérvase a concentración dos mesmos durante o período do 23 o 27 de marzo. En total, a rede de detección rexistrou a caída de 150 raios.

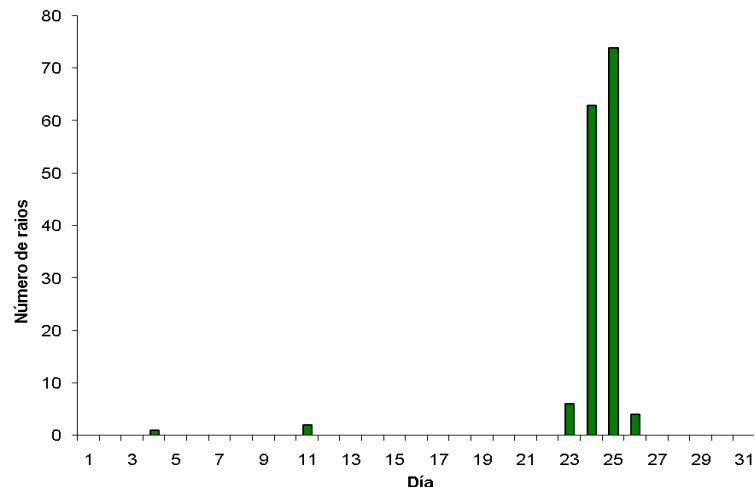


Figura 13: Número total de raios caídos en Galicia en marzo de 2011.

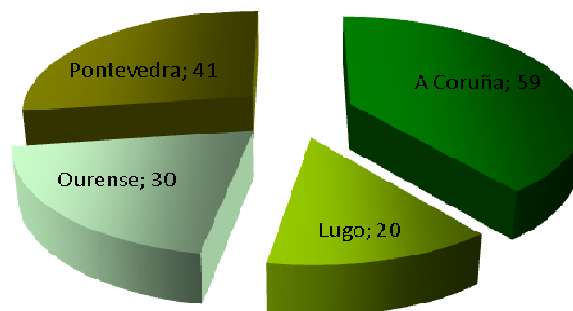


Figura 14: Número total de raios caídos en Galicia en marzo de 2011 por provincia

Rede de estacións automáticas da CMA

Boletín Mensual Climatolóxico, Ano: 2011 Mes: 3

Provincia Estación	Tª Media °C				Tª Máxima °C			Tª Mínima °C			Precipitación l/m2			BHC ⁽¹⁾ l/m2	Humidade relativa %			Radiación solar			Vento km/h		Presión hPa Media	Número de días de:	
	Med.	Absl.	Día	Día	Med.	Absl.	Día	Med.	Absl.	Día	Total	Máx.	Día		Stand.	Máx.	Mín.	Insolación %	Horas de sol	Irradiación 10kJ/m2	Veloc. Med.	Racha Máx.		Choiva ⁽²⁾	Xeada
A Coruña																									
A Gándara	9.2	12.9	18.9	11	6.7	2.8	5	130	30.2	13	71	83	94	67	42	153	1081	21.6	78	969	16	0			
Aldea Nova	10.0	14.0	20.5	11	7.5	4.4	1	91	20.1	13	1	77	89	61	42	152	1196	12.2	60	985	16	0			
Camariñas	12.1	14.5	18.2	6	9.7	6.7	1	79	20.1	13	24	80	90	66	33	118	1042	17.6	63	--	13	0			
CIS Ferrol	11.6	15.6	21.9	11	8.4	4.6	4	80	21.0	13	5	78	93	60	47	170	1160	10.4	57	1014	15	0			
Corrubedo	13.2	16.8	24.4	21	10.3	6.4	2	65	19.4	26	-24	67	79	52	48	173	1206	12.6	57	1014	12	0			
Coruña	12.0	15.7	19.8	24	8.8	6.0	5	71	22.6	13	--	72	86	56	--	--	--	--	--	--	--	13	0		
Coruña Dique	11.6	14.6	18.1	31	8.3	5.1	19	52	17.8	--	--	82	95	66	--	--	--	16.2	69	1019	12	0			
Coto Muíño	9.5	14.9	22.1	20	5.0	0.1	--	135	24.4	26	--	82	96	59	--	--	--	6.5	42	--	17	0			
Fontecada	9.6	14.8	22.8	20	5.8	2.3	1	107	40.9	26	38	79	93	57	46	165	1172	11.2	54	975	16	0			
Lesende	11.2	15.7	23.9	20	7.4	3.6	18	97	24.1	26	--	71	86	53	--	--	--	6.1	--	--	12	0			
Lira	11.9	15.2	22.9	20	9.3	5.1	1	57	14.0	26	-22	71	84	58	44	160	1214	20.9	73	--	12	0			
Mabegondo	10.2	15.9	23.1	31	4.8	0.1	7	69	14.9	16	-2	78	92	57	46	166	1143	6.5	55	1007	16	0			
Malpica	10.7	13.5	17.3	31	8.5	4.9	5	59	18.2	13	--	85	94	73	48	174	1199	22.3	76	998	16	0			
Marco da Curra	7.4	11.6	20.0	31	4.5	0.9	1	85	17.6	29	28	83	97	62	44	158	1122	17.6	63	943	19	0			
Melide	9.0	14.3	23.2	31	4.8	-0.6	18	84	20.0	25	20	80	95	57	42	152	1096	9.4	56	962	13	1			
Muralla	8.1	11.9	19.1	20	5.2	1.0	4	134	28.0	28	56	81	94	65	45	164	1263	24.8	91	942	17	0			
Olas	8.7	13.5	20.2	31	5.1	1.2	3	92	17.1	16	--	76	92	54	--	--	1268	--	--	--	16	0			
Pazo de Galegos	10.7	15.7	23.0	20	6.6	1.9	18	79	18.5	26	1	73	89	52	43	154	1200	6.8	37	991	15	0			
Punta Candieira	10.1	12.2	17.2	11	8.4	4.9	4	80	24.4	13	-2	79	92	64	47	170	1268	23.4	91	986	14	0			
Raído-Arzúa	9.2	14.6	23.0	31	4.5	-1.9	18	96	20.4	26	31	78	96	53	41	149	1111	9.4	53	975	17	3			
Río do Sol	8.4	13.2	21.3	31	5.5	1.4	5	97	17.7	15	30	81	94	60	44	161	1124	20.5	64	954	15	0			
Sabón	11.6	14.7	18.2	23	8.3	5.1	21	68	28.4	13	-13	74	86	61	49	178	1228	14.0	54	--	13	0			
Sálvora	12.8	16.0	22.0	21	10.5	7.5	4	83	19.0	13	-1	75	86	59	49	179	1298	20.2	63	--	12	0			
Santiago-EOAS	10.5	15.5	22.7	20	6.7	2.4	18	89	17.4	26	18	79	94	56	45	163	1170	9.7	49	988	13	0			
Sergude	10.5	15.8	23.1	20	6.2	0.7	18	75	12.1	12	--	78	94	56	44	162	1140	--	--	--	15	0			
Serra da Faladoira	7.6	11.0	20.1	31	5.2	1.9	1	83	16.2	27	--	89	99	71	31	113	981	20.2	69	--	17	0			
Lugo																									
Abradelo	7.4	12.2	22.3	31	3.8	-1.2	4	91	27.9	27	--	74	90	53	38	136	1168	--	--	--	17	4			
Ancares	4.3	7.6	18.0	31	1.4	-4.8	4	121	24.9	27	62	76	89	60	40	146	1131	19.1	91	863	20	5			

(1) BHC: Balance hídrico calculado.

(2) Nº de días con precipitación acumulada >0

Rede de estacións automáticas da CMA

Boletín Mensual Climatolóxico, Ano: 2011 Mes: 3

Provincia	Tª Media			Tª Máxima			Tª Mínima			Precipitación			BHC ⁽¹⁾	Humidade relativa			Radiación solar			Vento		Presión	Número de días de:									
	Estación	°C	Med.	Absl.	Día	°C	Med.	Absl.	Día	°C	Med.	Absl.		Día	l/m2	Total	Máx.	Día	l/m2	Stand.	Máx.		Mín.	%	Insolación	Horas	Irradiación	de sol	10kJ/m2	km/h	Racha	hPa
Lugo																																
Borreiros	10.5	14.9	23.9	31	6.6	1.9	5	66	13.7	27	--	79	93	59	--	--	--	5.4	43	1011	19	0										
Bóveda	8.9	15.6	25.3	31	3.2	-2.0	4	55	16.0	15	--	76	96	48	45	164	1209	--	--	--	14	5										
Burela	8.8	11.5	19.7	31	6.9	3.6	1	58	15.1	13	12	87	97	71	29	106	935	16.2	88	969	15	0										
Campus Lugo	8.8	14.7	24.0	31	4.0	-2.0	6	45	10.4	15	-16	78	93	52	40	144	1150	6.5	43	969	14	3										
Castro R. de Lea	8.3	14.0	23.3	31	3.9	-3.2	6	54	13.1	15	--	84	98	58	43	156	1182	--	--	969	16	5										
Conchada	8.4	13.7	23.5	31	4.2	-1.7	2	76	24.5	27	--	72	89	50	48	173	1230	--	--	--	17	4										
Corno do Boi	6.9	11.6	20.8	31	3.7	0.0	5	71	14.3	27	18	86	99	62	40	146	1129	14.8	75	--	17	0										
Courel	8.3	12.9	22.7	31	4.6	-0.6	1	106	35.6	27	--	69	85	50	44	159	1162	--	--	--	15	3										
Foz	10.3	14.1	21.8	31	7.1	0.9	6	37	12.4	12	--	80	92	63	35	125	1061	--	--	--	13	0										
Fragavella	7.2	10.5	20.0	31	4.0	-0.4	6	83	13.0	12	40	89	98	71	35	129	1063	14.4	71	948	17	2										
Guitiriz	7.3	11.8	21.4	31	4.3	0.4	1	95	18.0	29	42	86	99	62	41	147	1073	15.5	52	938	21	0										
Labrada	7.1	10.7	20.4	31	4.4	0.4	18	--	--	--	76	86	97	66	37	--	1063	10.4	--	--	--	0										
Marroxo	8.3	13.4	22.5	31	4.5	-0.7	18	65	23.4	15	-3	76	92	52	45	165	1175	8.3	48	944	14	2										
Mourelle	8.3	15.3	24.9	31	2.4	-3.5	4	--	--	--	--	79	97	50	--	--	983	4.0	39	969	--	10										
O Cebreiro	4.0	8.1	18.3	31	0.9	-4.8	4	103	27.8	27	49	84	95	65	38	138	1101	15.8	80	869	18	9										
O Xipro	6.9	11.7	21.6	31	3.4	-0.1	18	87	16.3	16	31	84	98	60	43	155	1154	10.8	51	927	19	2										
Pedro Murias	11.1	14.5	23.1	31	7.8	3.5	6	59	16.4	12	-3	78	89	64	36	131	1086	9.7	61	1012	13	0										
Penedo do Galo	7.8	10.6	20.5	31	5.9	2.8	1	58	11.0	16	--	84	93	69	29	106	1052	--	--	--	17	0										
Pol	7.5	13.1	22.6	31	3.8	-0.2	4	75	12.4	15	--	82	95	58	44	161	1200	--	--	--	16	2										
Pontenova (A)	8.2	12.1	21.4	31	5.3	2.1	18	50	13.2	15	--	88	98	68	35	126	1042	--	--	--	17	0										
Portomarín	8.3	14.6	23.7	31	3.3	-1.5	6	61	16.2	15	--	79	95	49	35	125	1007	--	--	--	14	6										
Sambreixo	8.0	13.3	22.8	31	3.5	-2.2	6	75	16.4	29	--	82	96	57	43	155	1180	--	--	--	19	6										
San Clodio	9.4	16.5	26.5	31	3.8	-2.8	2	--	--	--	--	77	97	47	--	--	--	4.0	--	987	--	6										
San Fiz	8.8	14.7	23.5	31	4.0	-0.8	4	57	21.6	15	6	79	95	51	24	88	717	4.3	32	971	15	2										
Sobrecedo	9.3	14.9	23.7	31	4.7	-0.3	4	67	20.2	15	1	76	94	48	37	135	1138	7.9	41	972	14	1										
Ventosa	6.6	11.1	20.6	31	2.7	-1.6	4	73	17.3	27	11	76	91	55	40	145	1118	11.2	66	914	18	4										
Vilamor	10.4	14.5	23.5	31	6.7	-0.7	6	57	12.7	1	2	81	93	62	31	--	974	5.8	--	--	15	2										
Ourense																																
Alto do Rodicio	6.3	10.5	18.6	31	2.8	-3.3	4	102	27.6	15	39	79	94	59	44	161	1135	16.9	85	905	19	6										

(1) BHC: Balance hídrico calculado.

(2) Nº de días con precipitación acumulada >0

Rede de estacións automáticas da CMA

Boletín Mensual Climatolóxico, Ano: 2011 Mes: 3

Provincia	Tª Media °C			Tª Máxima °C			Tª Mínima °C			Precipitación l/m2			BHC ⁽¹⁾ l/m2	Humidade relativa %			Radiación solar			Vento km/h		Presión hPa	Número de días de:	
	Estación	Med.	Absl.	Día	Med.	Absl.	Día	Total	Máx.	Día	Stand.	Máx.		Mín.	Insolación %	Horas de sol	Irradiación 10kJ/m2	Veloc. Med.	Racha Máx.	Media	Choiva ⁽²⁾		Xeada	
Ourense																								
	Amiudal	9.1	14.3	22.4	31	5.2	0.1	4	70	19.5	27	--	74	91	52	47	172	1257	10.4	69	--	14	0	
	Baltar	6.6	12.1	20.0	20	1.0	-7.0	4	44	10.0	14	--	74	92	53	49	179	1341	--	--	--	15	11	
	Cabeza de Manzaneda	1.3	4.4	16.2	20	-1.3	-7.2	4	98	31.7	27	--	87	95	77	--	--	1132	25.2	--	823	18	22	
	Entrimo	8.6	13.8	24.1	20	4.9	-1.1	2	98	19.0	26	--	69	84	51	43	156	1168	--	--	--	13	4	
	Gandarela	8.8	13.7	22.3	31	5.0	-0.3	4	42	10.9	15	-29	74	90	53	45	162	1160	11.5	65	944	14	1	
	Lardeira	2.8	6.7	15.7	31	-0.1	-6.7	4	79	18.2	--	28	83	95	67	43	157	1213	22.0	86	837	15	15	
	Larouco	8.9	15.1	24.5	31	3.4	-2.8	2	73	35.5	15	--	71	91	47	--	--	--	3.6	27	--	16	6	
	Monte Medo	8.6	14.2	22.6	31	3.2	-2.8	4	76	24.0	15	--	73	94	47	44	160	1235	--	--	--	18	3	
	O Invernadeiro	5.9	11.2	20.0	20	1.4	-3.2	4	124	25.4	--	20	75	90	56	42	153	1095	9.7	72	900	17	10	
	Ourense-Ciencias	11.0	17.2	26.9	31	5.6	-0.1	2	67	22.3	15	-3	73	93	44	42	153	1071	5.4	48	998	13	1	
	Petarelas (As)	9.1	14.8	23.8	31	4.0	-3.0	2	64	19.8	27	--	67	87	45	43	158	1145	--	--	--	17	5	
	San Xoán de Río	5.7	10.5	19.8	31	1.8	-3.7	1	89	23.6	15	--	79	95	56	34	125	1102	--	--	--	20	7	
	Serra do Eixe	4.8	9.0	17.9	31	1.3	-4.9	4	85	20.7	27	24	77	92	57	44	160	1206	15.5	72	878	16	7	
	Verín	9.6	15.0	22.0	20	4.8	-2.0	2	80	20.8	15	1	70	88	49	47	171	1237	9.0	65	953	15	4	
	Viana do Bolo	7.4	12.8	20.9	31	2.4	-3.8	18	56	20.9	15	-13	70	89	49	45	162	1222	9.7	56	920	14	7	
	Xares	1.5	4.3	15.2	31	-1.0	-7.3	4	50	16.0	15	-20	78	90	65	49	178	1325	27.0	106	822	14	22	
	Xurés	6.4	10.5	20.1	20	2.9	-4.5	4	67	15.8	27	-2	75	90	58	47	170	1226	17.6	74	896	14	5	
Pontevedra																								
	A Granxa	10.9	17.6	25.6	21	4.6	-0.9	5	90	26.6	15	25	75	93	48	41	149	1077	3.6	41	--	16	5	
	Areeiro	12.0	16.7	23.7	21	8.0	3.2	4	96	29.2	26	--	70	86	51	--	--	--	4.7	42	--	13	0	
	As Eiras	11.7	17.2	24.5	20	7.1	1.9	5	--	--	--	34	74	89	52	41	--	1162	3.6	--	--	--	0	
	Caldas de Reis	10.8	16.2	24.2	20	6.9	2.5	2	86	22.7	26	--	75	91	53	32	116	1025	--	--	985	16	0	
	Castro Vicaludo	10.1	13.2	20.1	21	7.4	1.6	4	106	27.8	15	35	75	85	61	44	159	1164	16.6	79	961	13	0	
	Castrove	10.5	13.7	21.7	20	7.8	3.0	5	133	43.9	26	-21	72	85	59	41	151	1130	17.3	83	966	14	0	
	Corón	12.5	16.2	22.7	20	9.5	5.5	18	87	23.8	15	18	73	86	54	37	136	1202	17.6	66	1015	14	0	
	Entenza	11.4	17.5	24.9	21	6.8	0.3	18	100	27.4	15	27	76	92	53	45	164	1283	4.3	42	--	13	0	
	Fornelos de Montes	8.9	12.2	21.1	20	6.3	1.4	1	166	35.2	27	88	74	86	62	43	156	1060	18.7	84	935	14	0	
	Illas Cíes	12.8	15.8	19.9	20	10.6	7.2	4	84	29.9	15	--	73	83	59	36	131	1119	--	--	--	16	0	
	Lourizán	11.9	17.7	25.5	21	7.5	3.3	5	109	29.4	15	39	76	83	46	43	157	1158	4.7	42	1011	14	0	

(1) BHC: Balance hídrico calculado.

(2) Nº de días con precipitación acumulada >0

Rede de estacións automáticas da CMA

Boletín Mensual Climatolóxico, Ano: 2011 Mes: 3

Provincia Estación	Tª Media °C			Tª Máxima °C			Tª Mínima °C			Precipitación l/m2			BHC ⁽¹⁾ l/m2	Humidade relativa %			Radiación solar			Vento km/h		Presión hPa Media	Número de días de:	
	Med.	Absl.	Día	Med.	Absl.	Día	Med.	Absl.	Día	Total	Máx.	Día		Stand.	Máx.	Mín.	Insolación %	Horas de sol	Irradiación 10kJ/m2	Veloc. Med.	Racha Máx.		Choiva ⁽²⁾	Xeada
Pontevedra																								
Monte Aloia	10.0	14.5	22.9	20	6.5	1.0	4	102	26.7	15	-8	68	83	50	37	133	1150	8.6	55	963	14	0		
Mouriscade	7.8	14.1	22.8	31	1.5	-3.8	4	95	21.6	15	33	79	93	56	42	154	1176	6.8	45	959	22	8		
O Viso	11.4	15.8	23.8	21	8.1	3.4	2	70	17.7	15	-16	69	84	52	47	170	1187	13.7	71	986	13	0		
Ons	11.7	15.0	20.7	21	9.0	5.3	1	84	29.2	15	6	74	87	59	49	180	1339	19.8	67	1004	11	0		
Pereira	8.4	13.0	22.1	31	4.9	-0.2	4	140	34.2	26	--	77	92	57	47	171	1197	--	--	935	15	1		
Queimadelos	10.9	15.9	25.5	20	7.6	2.7	4	112	28.6	15	47	71	84	55	30	109	904	5.0	45	975	12	0		
Rebordelo	10.1	15.0	24.1	20	4.9	-0.2	--	147	37.0	26	--	73	91	54	45	165	1129	--	--	--	14	0		
Sanxenxo	13.0	16.9	24.7	21	9.3	4.9	4	124	37.4	15	42	69	83	52	48	174	1284	6.5	47	1011	13	0		
Serra do Faro	6.1	9.7	18.3	31	3.1	-1.9	5	112	26.7	27	51	80	92	61	44	160	1152	22.3	70	904	16	5		
Soutomaior	11.4	16.4	23.9	21	7.7	3.1	4	93	27.5	26	--	70	85	52	--	--	--	4.0	--	--	23	0		
Tremoedo	11.8	16.6	25.3	20	7.6	2.8	1	92	29.8	15	--	72	87	52	--	--	--	4.7	41	--	15	0		
Vigo	12.7	17.3	23.5	21	9.1	3.8	4	78	27.4	15	--	66	81	48	--	--	--	--	--	--	15	0		
Vigo-Campus	10.5	13.7	21.1	20	8.2	3.3	4	--	23.5	26	--	67	78	54	--	--	1188	10.8	74	963	--	0		
Vigo-II Marinas	13.3	16.6	21.4	9	10.6	5.8	4	91	39.6	15	-1	65	80	49	50	183	1247	10.1	59	1015	15	0		
Xesteiras	8.1	11.5	19.0	20	5.2	0.6	4	178	41.8	--	--	77	90	62	--	--	--	26.6	91	--	16	0		

(1) BHC: Balance hídrico calculado.

(2) Nº de días con precipitación acumulada >0